

Organizzazione Metodo DADA



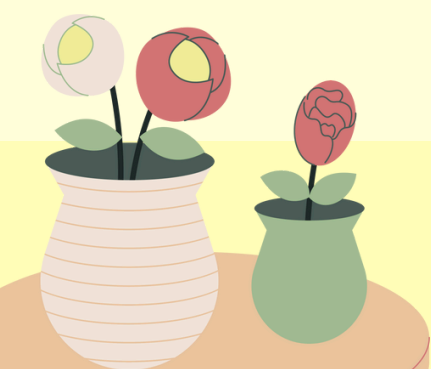


Il metodo DADA

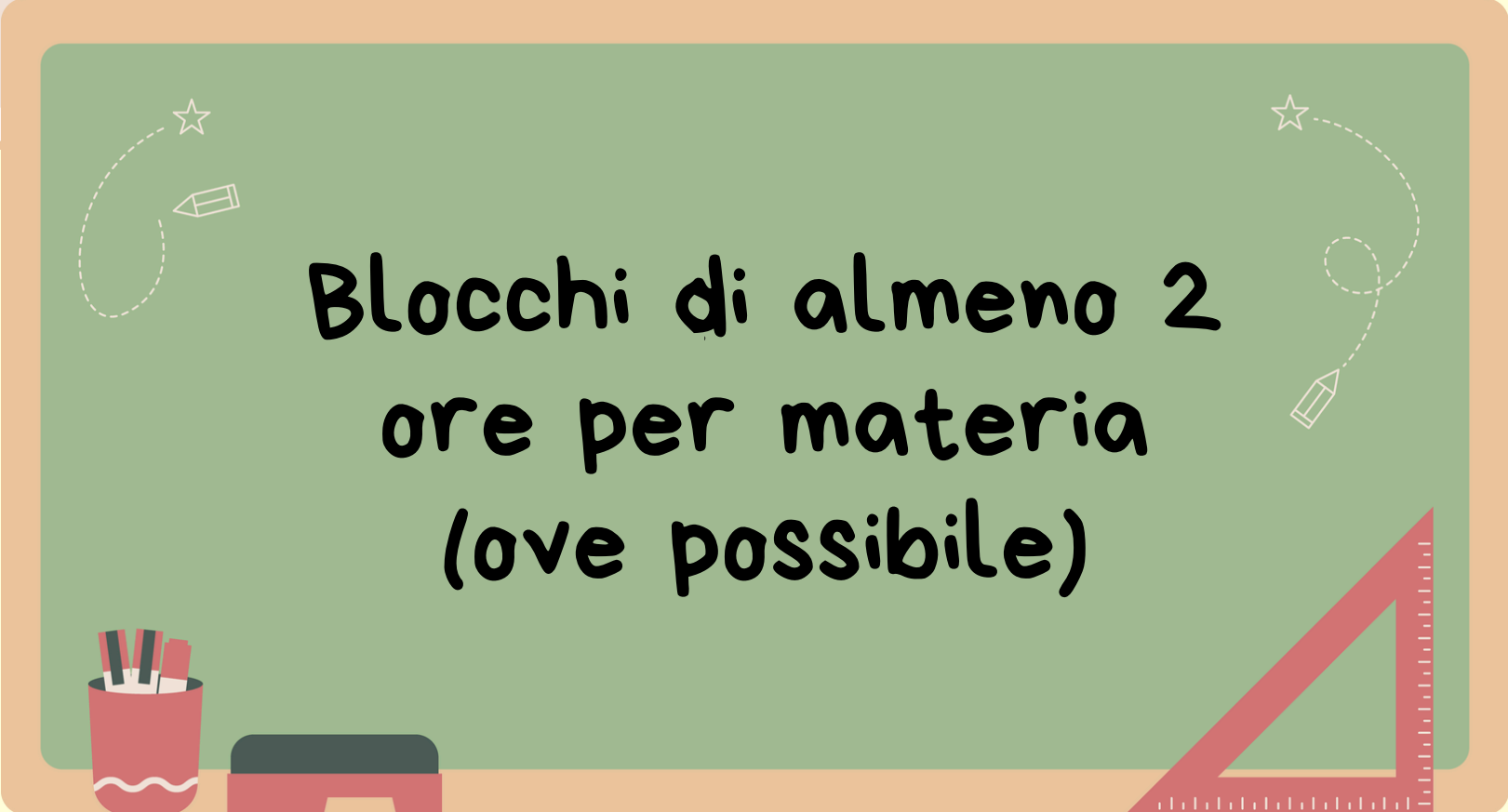
I gruppi classe ruotano tra le "aule-ambienti di apprendimento" nel cambio di materia

"Il movimento del corpo è funzionale al processo insegnamento-apprendimento e per la riattivazione della concentrazione e delle capacità cognitive"

Gli istituti funzionano per "aula-ambiente di apprendimento", assegnata a uno o più docenti della medesima disciplina/area disciplinare



Impostazione oraria



Blocchi di almeno 2
ore per materia
(ove possibile)

Il docente ha l'occasione di trasformare
Le modalità didattiche, avendo a
disposizione tempi distesi in cui poter
alternare differenti stili e pratiche di
insegnamento, garantendo variabilità e
riattivazione dell'attenzione.

Possibile scansione oraria



1[^] ora 8.00 - 8.55

8.55 - 9.00 spostamento

2[^] ora 9.00 - 9.50

9.50 - 10.05 intervallo + spostamento

3[^] ora 10.05 - 10.55

10.55 - 11.00 spostamento

4[^] ora 11.00 - 11.50

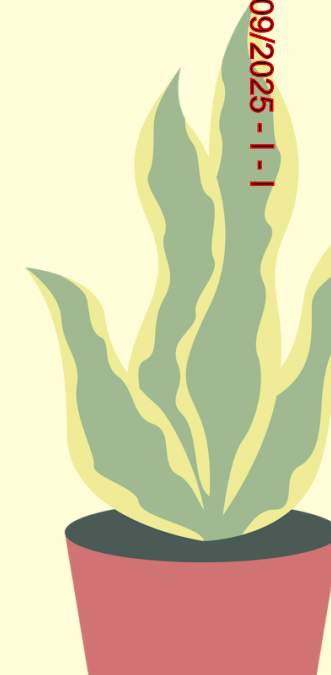
11.50 - 12.05 intervallo + spostamento

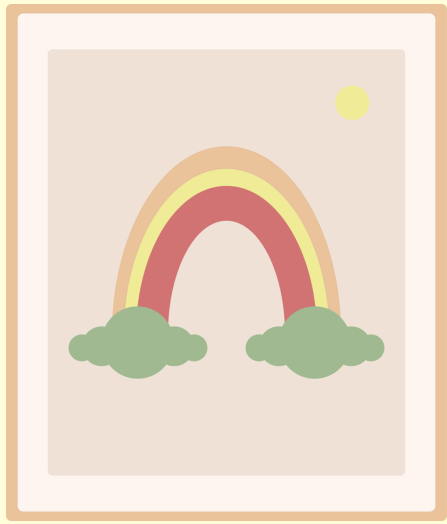
5[^] ora 12.05 - 12.55

12.55 - 13.00 spostamento

6[^] ora 13.00 13.55

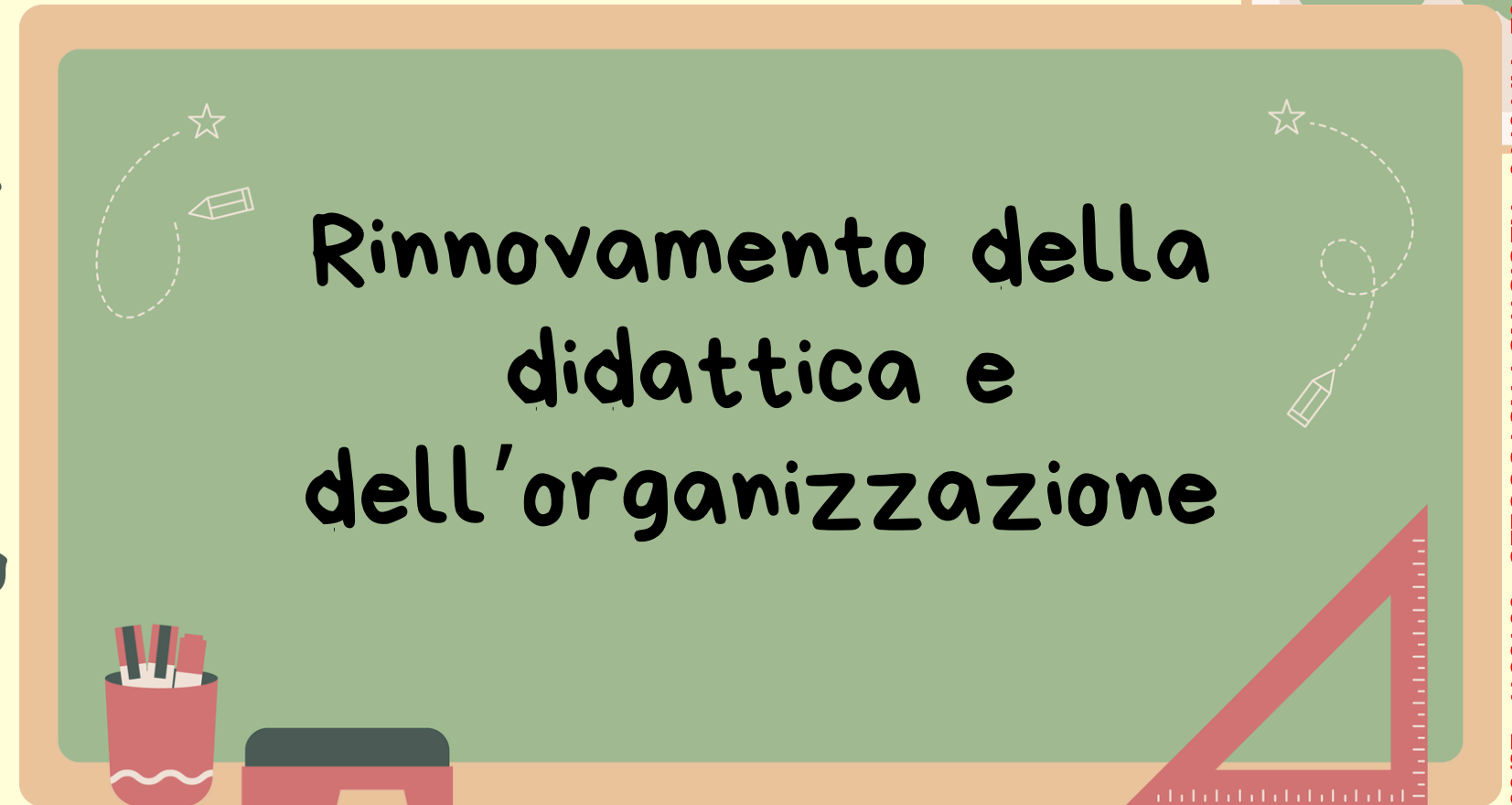
13.55 - 14.00 preparazione e uscita





Logistica

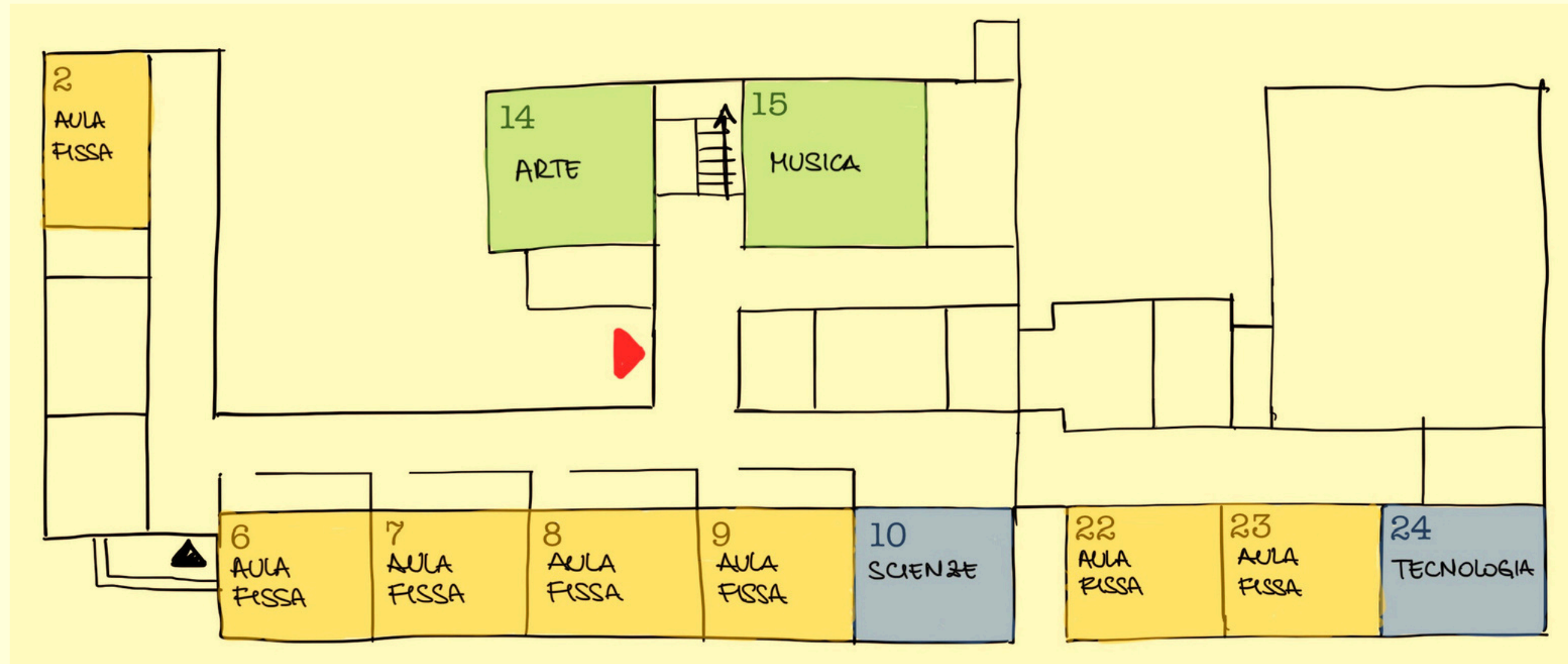
Viene favorita la responsabilizzazione degli alunni negli spostamenti e nella gestione delle attrezzature e degli spazi comuni. Negli studenti sono sollecitati comportamenti responsabili e collaborativi, mettendo in campo competenze di cittadinanza attiva e sviluppando il senso di appartenenza e di comunità.



Plesso di via Amendola

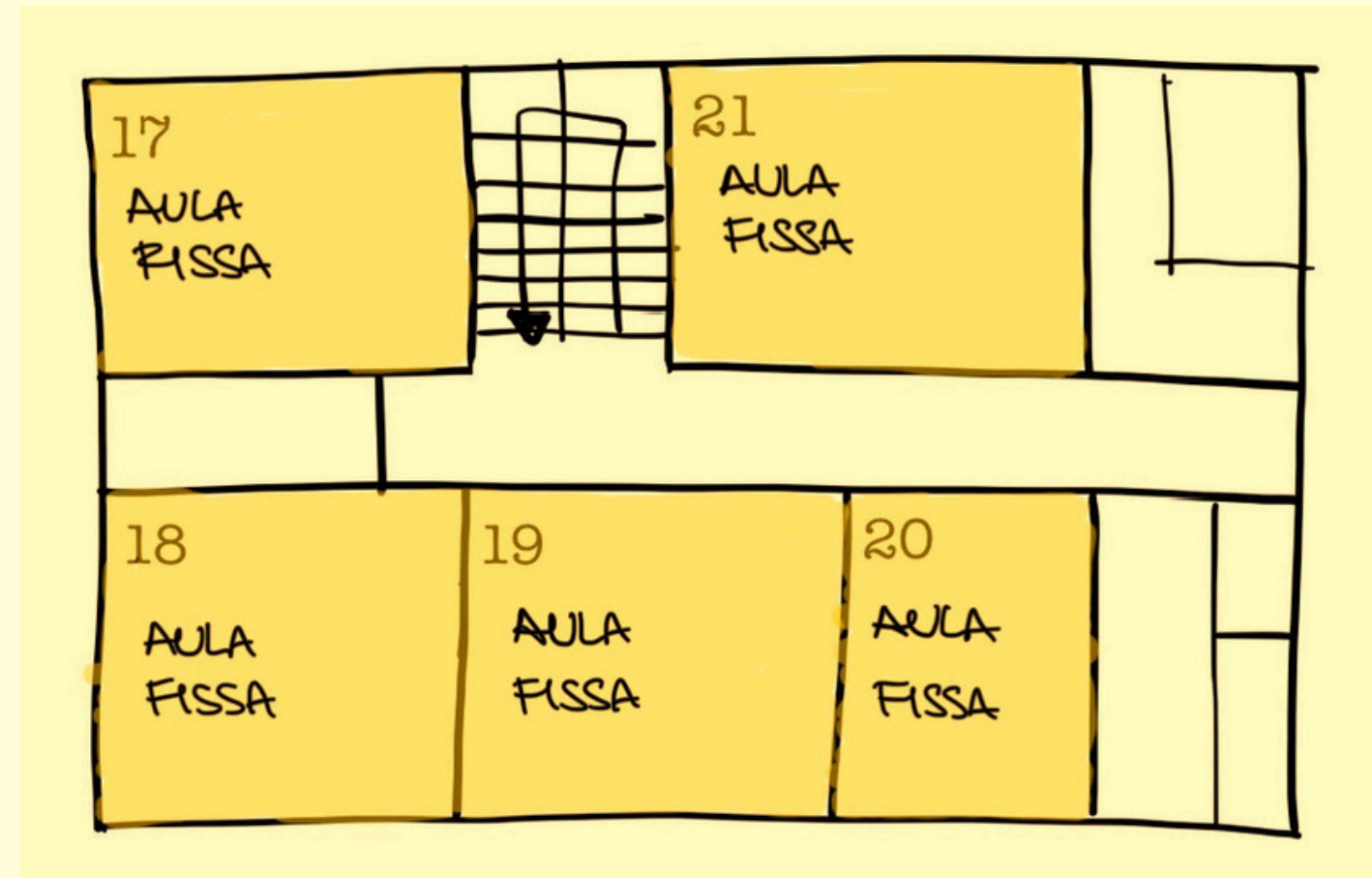
A	B	C	D
E	F	G	H
I	J	K	L
M	N	O	P
Q	R	S	T
U	V	W	X
Y	Z		

Planimetria delle "aule-ambienti di apprendimento" plessso di via Amendola



PIANO TERRA
FASE 1 PRIMA IPOTESI

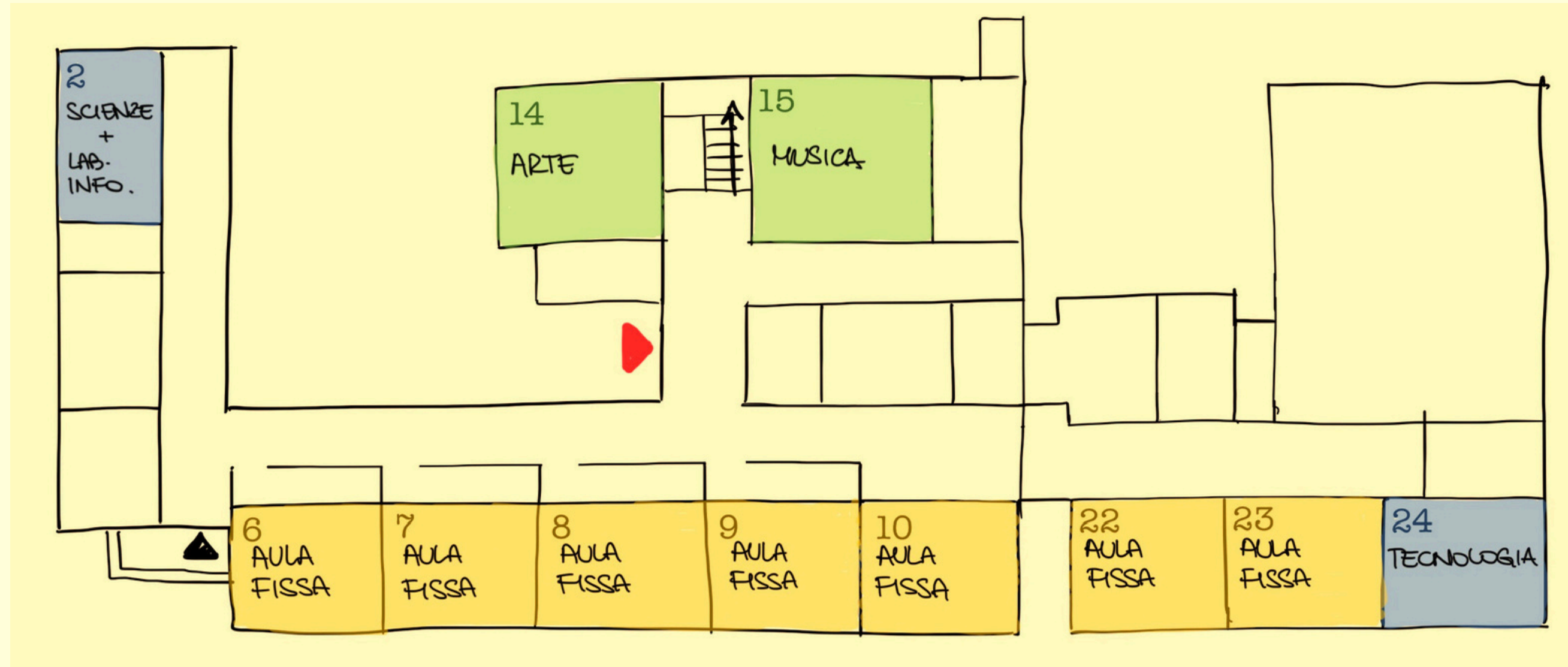
Planimetria delle "aule-ambienti di apprendimento" plessso di via Amendola



PIANO PRIMO

FASE 1

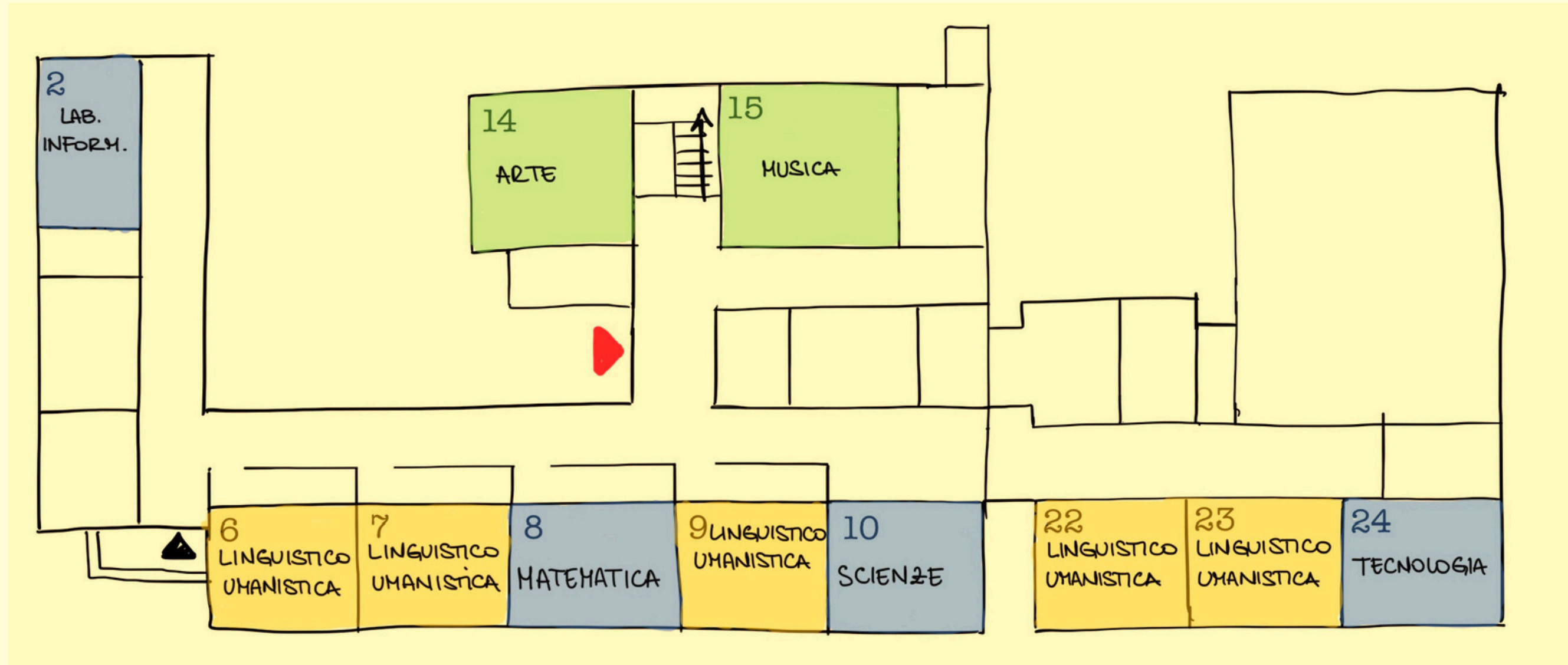
Planimetria delle "aule-ambienti di apprendimento" plessso di via Amendola



PIANO TERRA

FASE 1 SECONDA IPOTESI

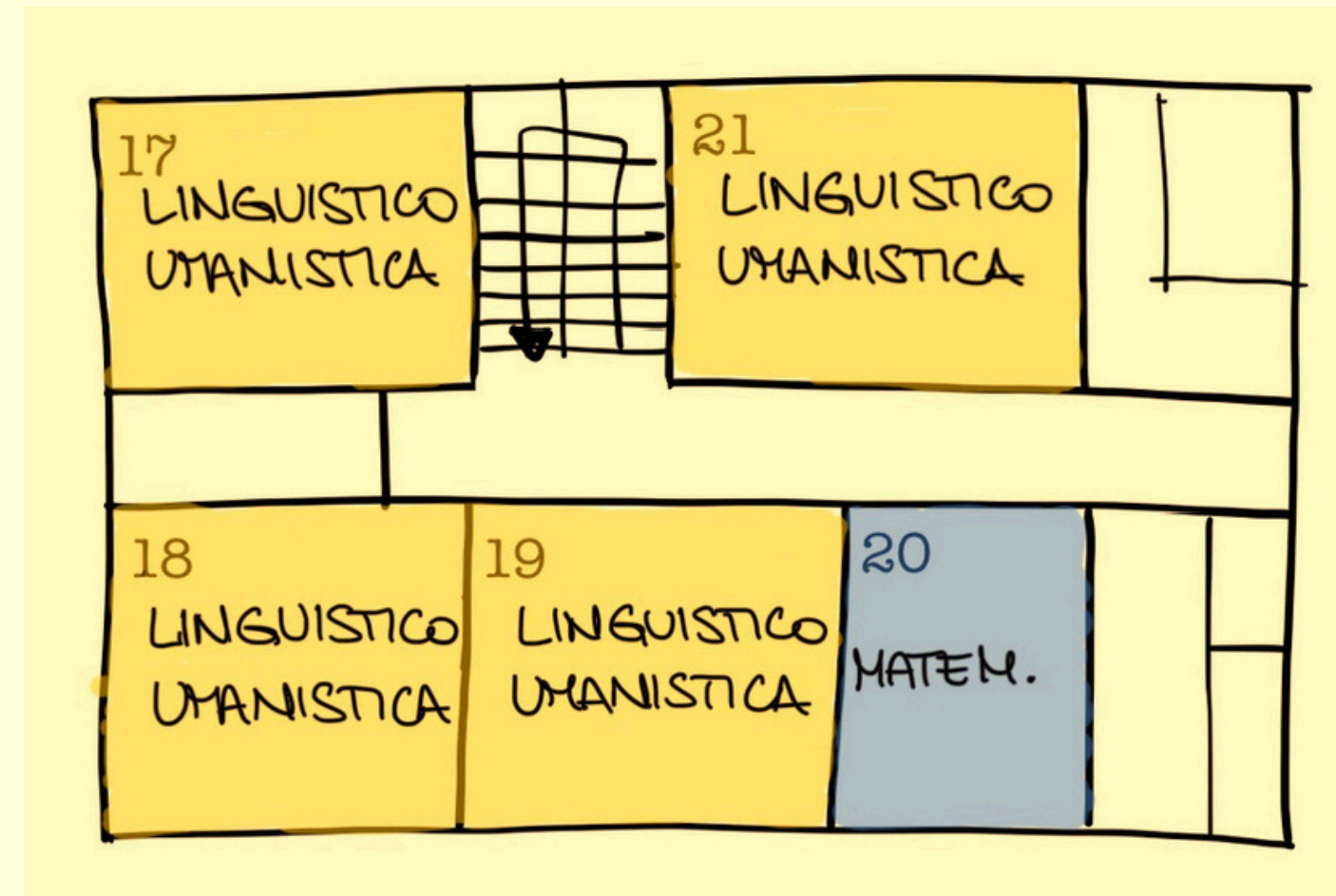
Planimetria delle "aule-ambienti di apprendimento" plessso di via Amendola



PIANO TERRA

FASE 2

Planimetria delle "aule-ambienti di apprendimento" plessso di via Amendola

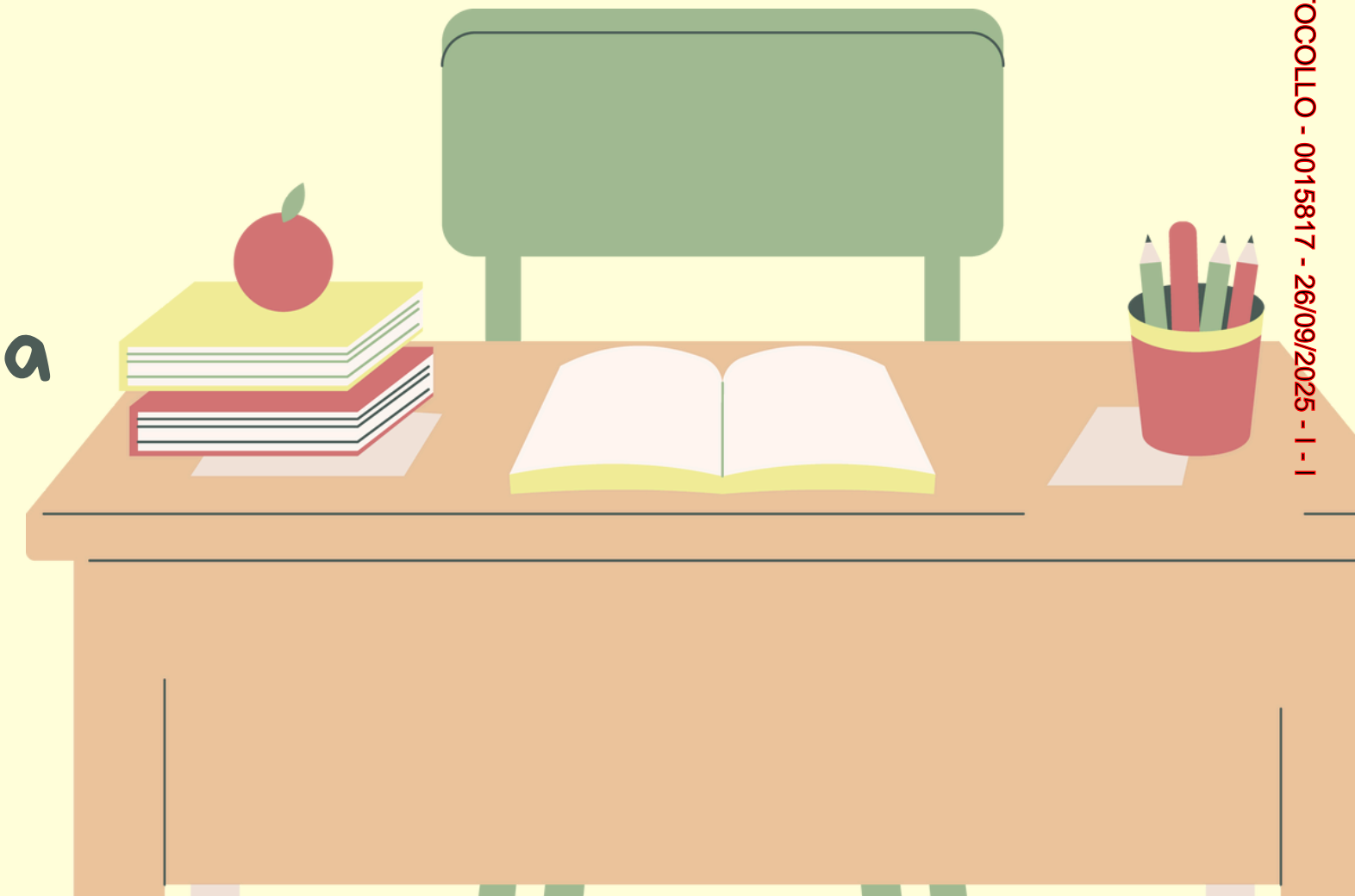


PIANO PRIMO

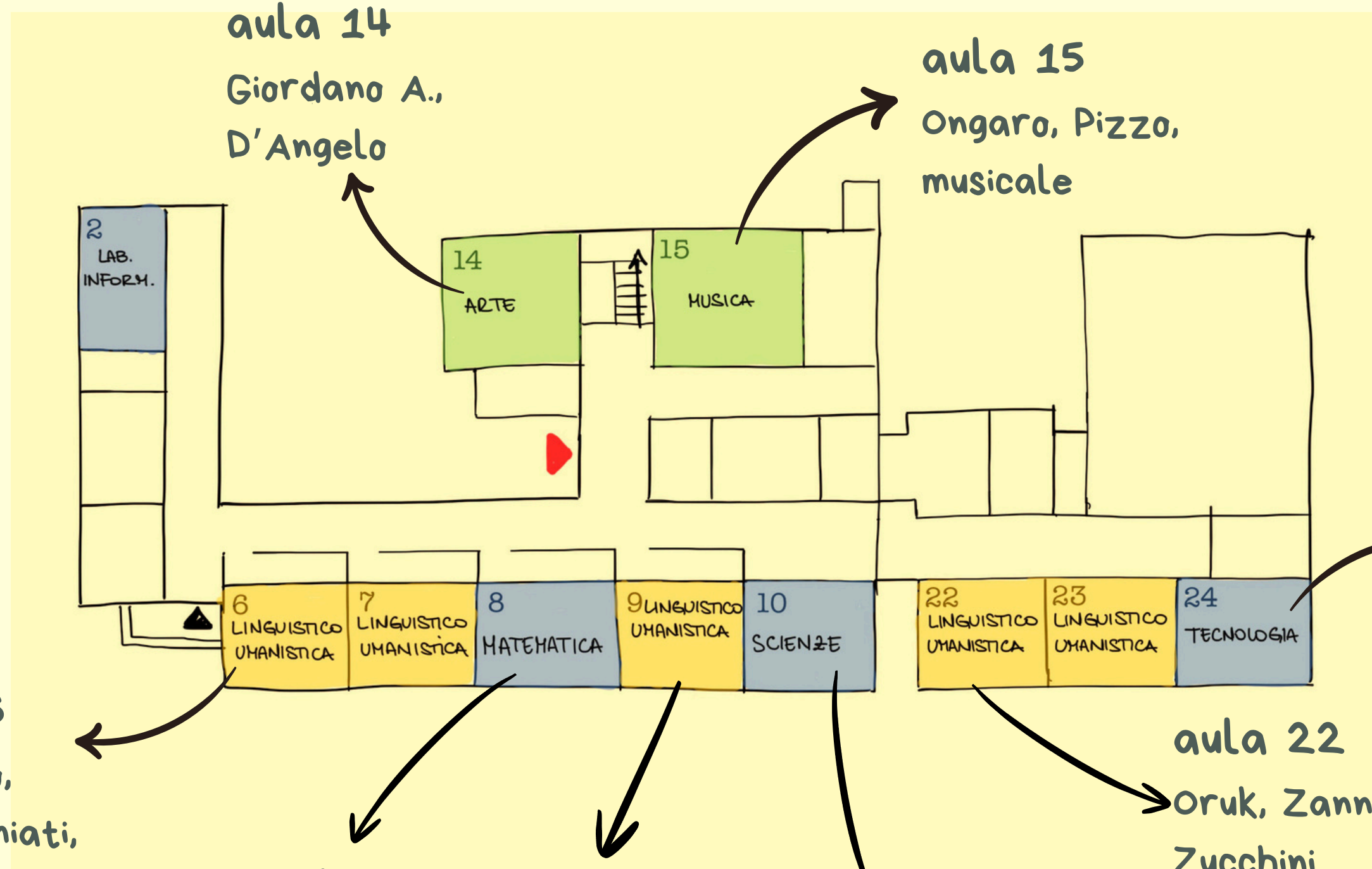
FASE 2

Tipologie di aule:

- 9 aule linguistico-umanistiche
- 2 aule di matematica
- 1 aula di scienze
- 1 aula di tecnologia
- 1 aula di arte
- 1 aula di musica e discipline musicali
- 1 aula di informatica
- spazi polifunzionali: sostegno, alternativa



Utilizzo delle aule di Amendola



aula 14
Giordano A.,
D'Angelo

aula 15
Ongaro, Pizzo,
musicale

aula 6
Allegro,
Vendemiati,
Zucchini

aula 7
De Facci, Poggi,
Sturaro, supplente

aula 8
Guerra,
Manzati,
Zampini

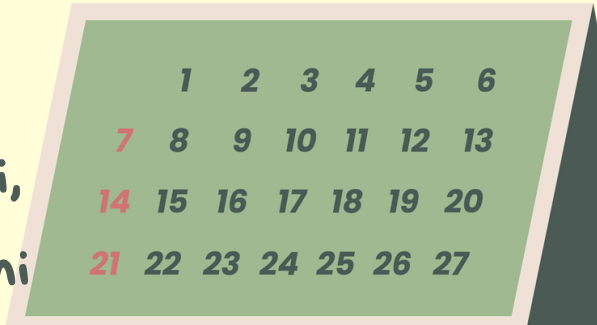
aula 9
Cattabriga,
Gabanella,
Fioratti,
De Facci, Ferrioli

aula 10
Guerra, Manzati,
Sgualdo, Zampini

aula 22
Oruk, Zannelli,
Zucchini

aula 23
Zannelli,
Fioratti, Poggi,
Sturaro, Perini

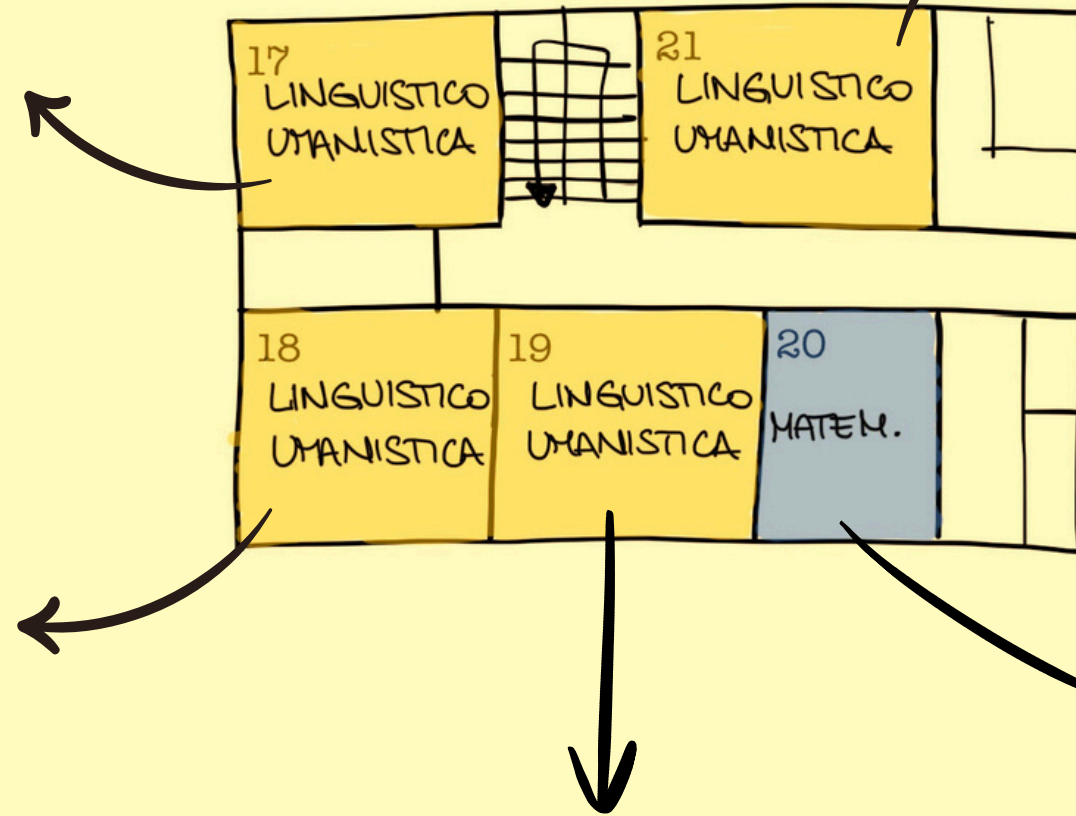
aula 24
Succi,
Mangolini



Utilizzo delle aule di Amendola

aula 17
Poggi

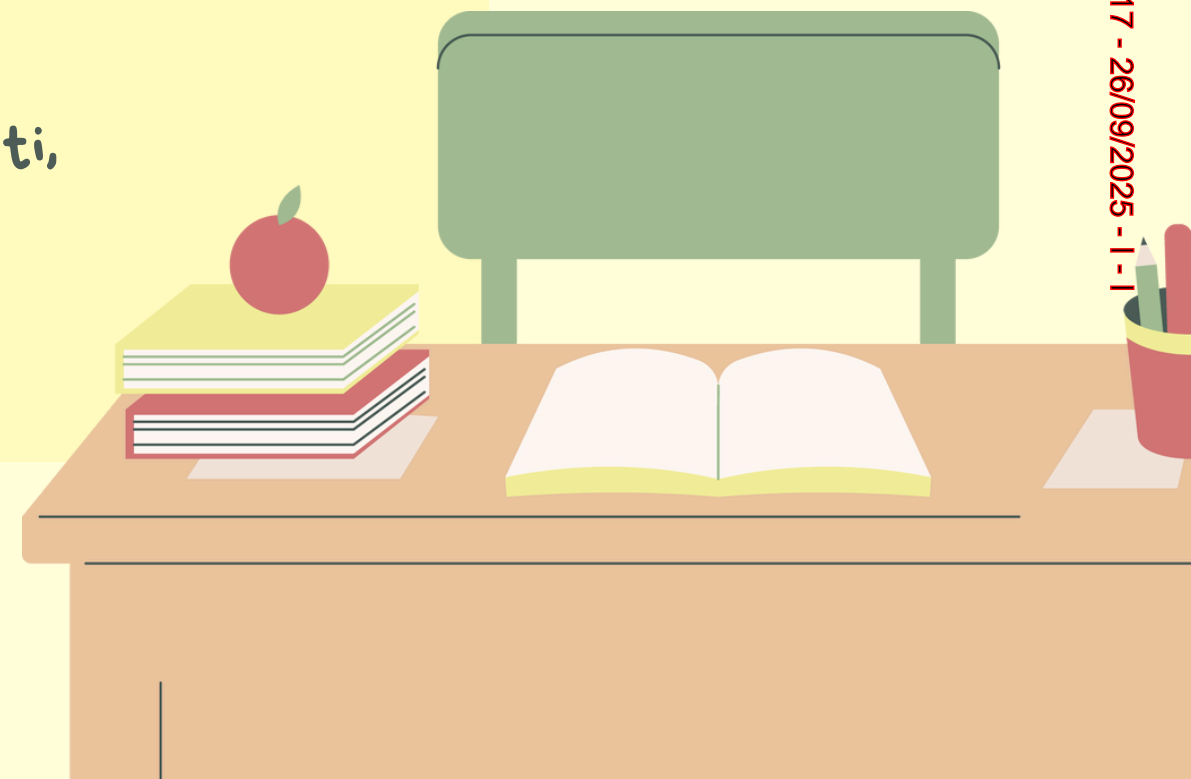
aula 21
Monastra,
Fioratti, Poggi



aula 18
Bellinazzi,
Fioratti, Davì

aula 19
Zannelli,
Vendemiati,
Fioratti, Davì

aula 20
Guerra, Manzati,
Sgualdo,
supplente



Plesso di Canaro

A	B	C	D
E	F	G	H
I	J	K	L
M	N	O	P
Q	R	S	T
U	V	W	X
Y	Z		

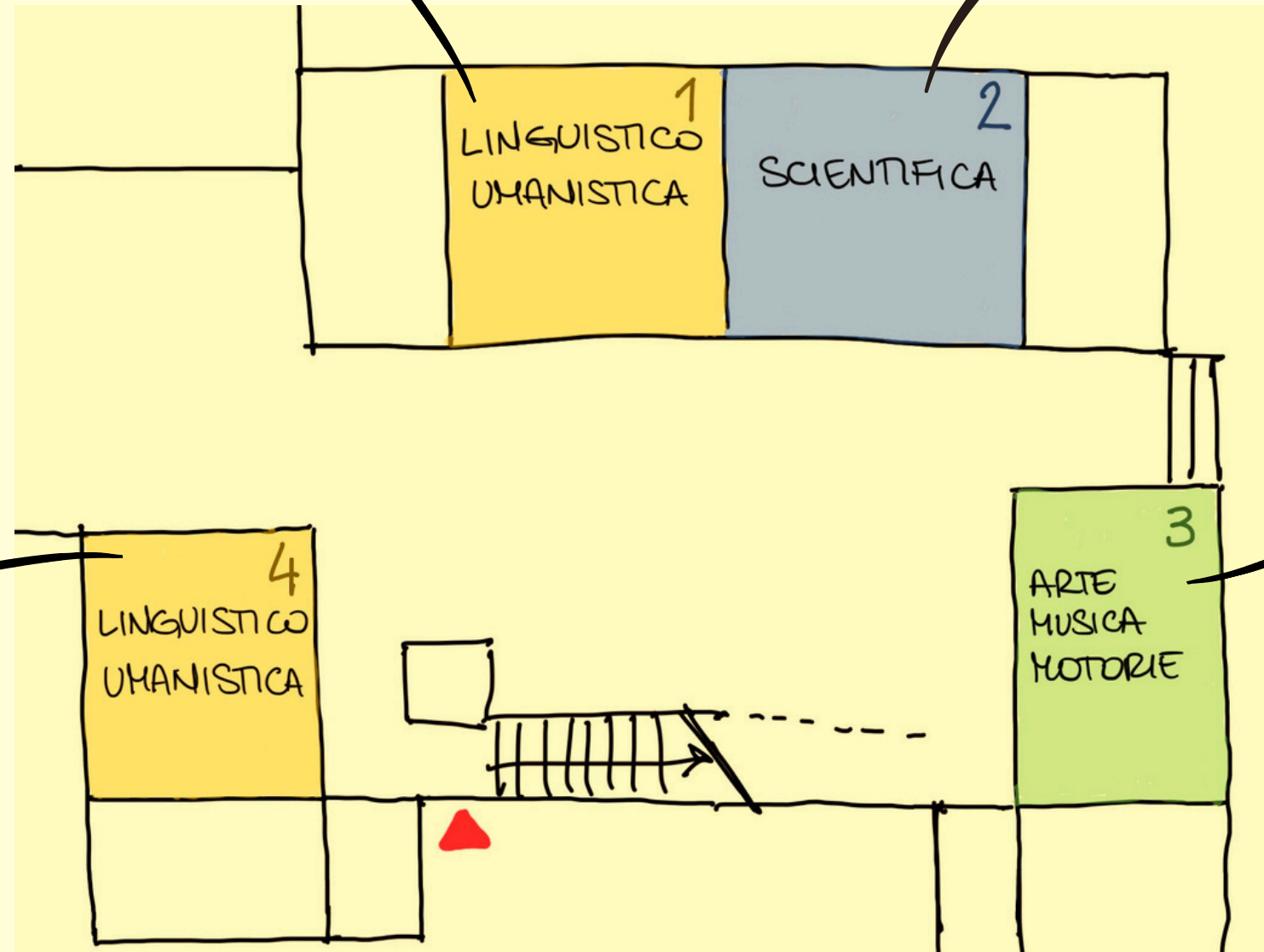
Utilizzo delle aule a Canaro

aula 1

Cattabriga, Ferrioli,
Norcini Pala,
Fioratti

aula 2

Brandolese,
Mangolini

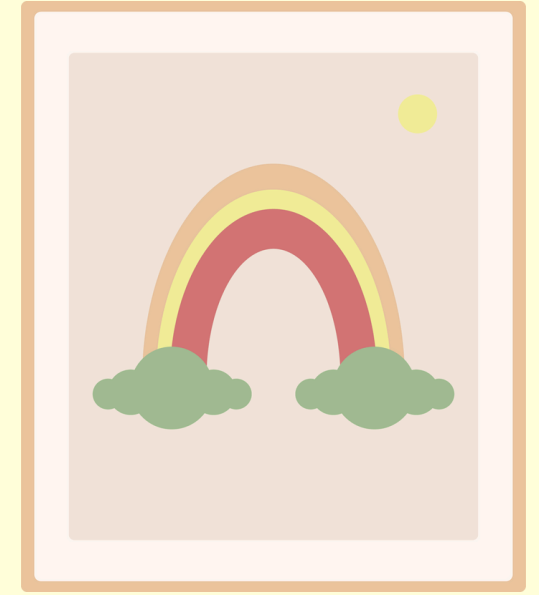


aula 4

Patarini,
De Facci

aula 3

Giordano A.,
Ongaro,
Contati,
De Facci



1 2 3 4 5 6
7 8 9 10 11 12 13
14 15 16 17 18 19 20
21 22 23 24 25 26 27

