

SSPG BADALONI DI TRECENTA

# BENTORNATI A SCUOLA

Un piccolo promemoria per genitori ed alunni

A.S. 2025/2026





# ORARIO PRIMI 3 GIORNI 10-12 SETTEMBRE 2025

7.55	PRIMA CAMPANELLA: APERTURA CANCELLI
8.00	SECONDA CAMPANELLA: CHIUSURA CANCELLI
8.00-8.55	PRIMA ORA
8.55-9.50	SECONDA ORA
9.50 - 10.45	TERZA ORA
10.45 - 11.00	PAUSA
11.00 -12.00	QUARTA ORA (60 MINUTI)
12.00 + 13.00	QUINTA ORA (60 MINUTI)



# ORARIO DEFINITIVO DAL 15 SETTEMBRE 2025

7.55	PRIMA CAMPANELLA: APERTURA CANCELLI
8.00	SECONDA CAMPANELLA: CHIUSURA CANCELLI
8.00-9.00	PRIMA ORA
9.00-9.50	SECONDA ORA
<b>9.50 - 10.00</b>	<b>PRIMA PAUSA (10 MINUTI)</b>
10.00 - 11.00	TERZA ORA
11.00 - 11.50	QUARTA ORA
<b>11.50 - 12.10</b>	<b>SECONDA PAUSA (20 MINUTI)</b>
12.10 - 13.00	QUINTA ORA
13.00 - 14.00	SESTA ORA

# IL PRIMO GIORNO

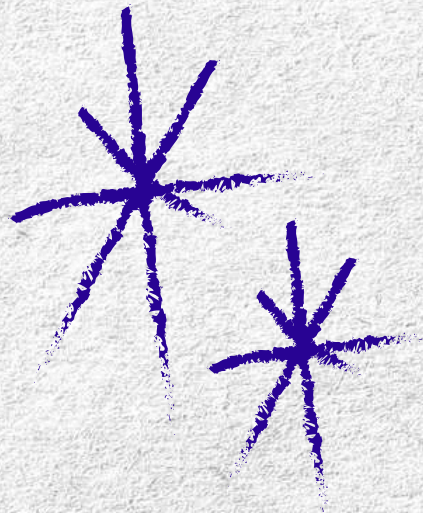


- Cosa portare?

Un quaderno, l'astuccio e il diario.

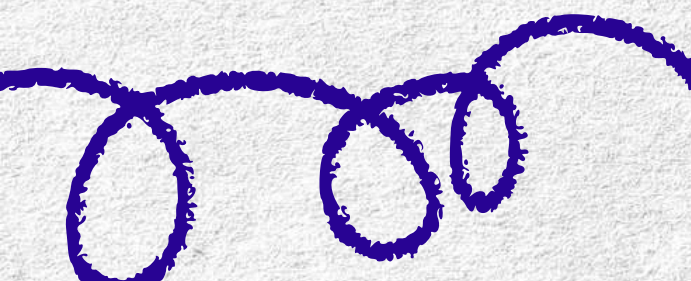
Di giorno in giorno le materie dei giorni successivi verranno dettate a scuola e pubblicate nel registro elettronico

- Consegnare ai docenti della prima ora eventuali documenti e/o deleghe per integrare quelle già attive dallo scorso anno scolastico.





# MATERIALE SCOLASTICO



Ogni insegnante fornirà indicazioni circa il materiale scolastico da portare a scuola.

Portare a scuola il materiale un po' alla volta.

Porre attenzione nel fare lo zaino. Non portare materiale non richiesto.

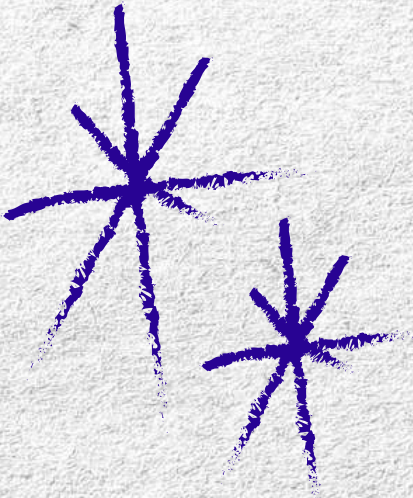


Si chiede cortesemente alle famiglie di supportare la Scuola portando una risma di carta che sarà utilizzata nel corso dell'anno scolastico per le fotocopie.

Si ringrazia anticipatamente!



# INGRESSO

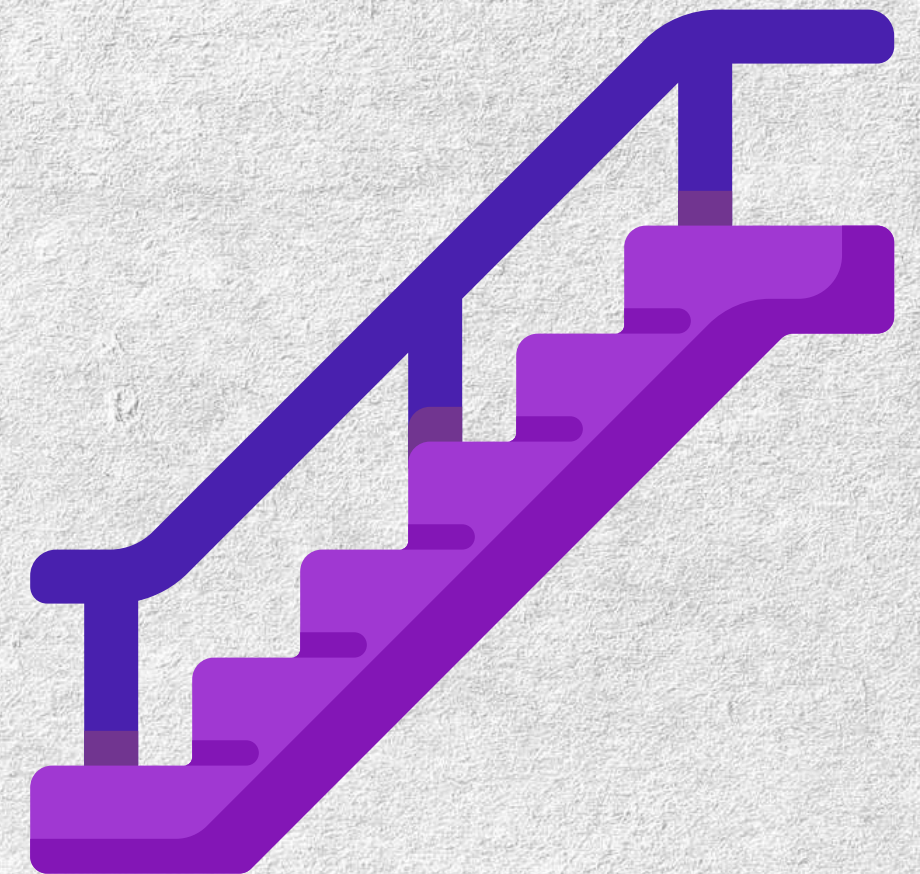


L'ingresso delle alunne e degli alunni è consentito solo dal cancello principale, a piedi; eventuali biciclette vanno accompagnate a mano e depositate negli appositi spazi dedicati.

Lo stesso vale per l'uscita al termine delle lezioni.

# INGRESSO A SCUOLA

Le studentesse e gli studenti possono usufruire del servizio di pre-scuola attivato dal nostro Istituto in collaborazione con l'Amministrazione Comunale di Trecenta previa richiesta da parte della famiglia e autorizzazione della DS.



# REGISTRO ELETTRONICO



IL NOSTRO REGISTRO ELETTRONICO SI CHIAMA NUVOLA.

SI PUÒ SCARICARE APPOSITA APP NUVOLA TUTORE-STUDENTE.

RIMANE ATTIVO LO STESSO ACCOUNT DEGLI ANNI PRECEDENTI.

I GENITORI ENTRANO CON L'ACCOUNT PER I TUTORI. CONSULTARE QUOTIDIANAMENTE  
LA BACHECA.

GLI STUDENTI ENTRANO CON L'ACCOUNT PER GLI STUDENTI.

PEI I NUOVI ARRIVATI LA PASSWORD STUDENTI VIENE CONSEGNATA AD UN TUTORE.

PER PROBLEMI DI ACCESSO DA PARTE DEI TUTORI CONTATTARE LA SEGRETERIA  
(UFFICIO DIDATTICA-PROTOCOLLO).



# LIBRETTO DELLE GIUSTIFICAZIONI



Si utilizza il libretto dello scorso anno scolastico.

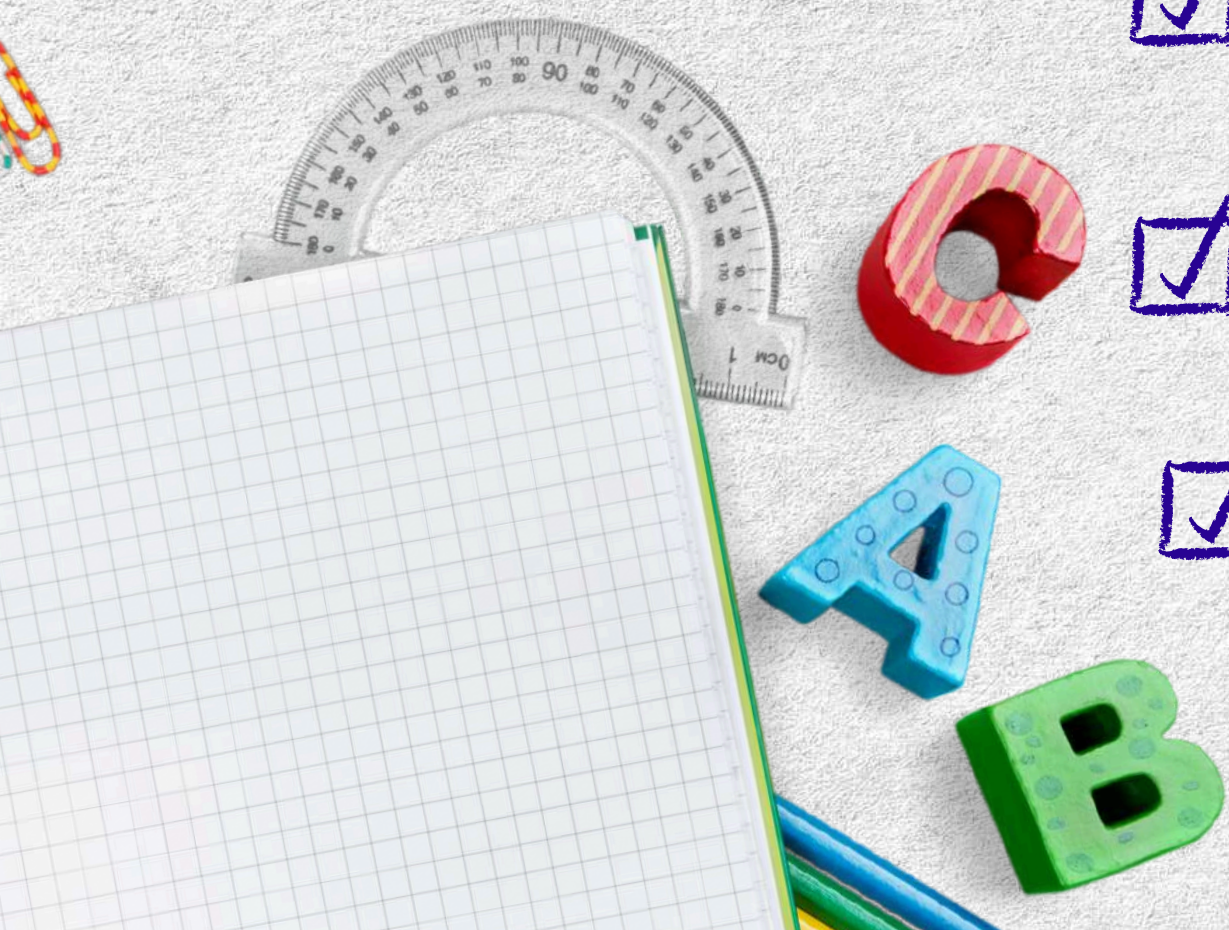
Se le pagine sono esaurite un tutore dovrà recarsi presso la segreteria o il plesso di riferimento per ritirare e firmare un nuovo libretto.

Le giustificazioni vanno consegnate al docente della prima ora, il primo giorno di rientro a scuola.

# ACCOUNT ISTITUZIONALE

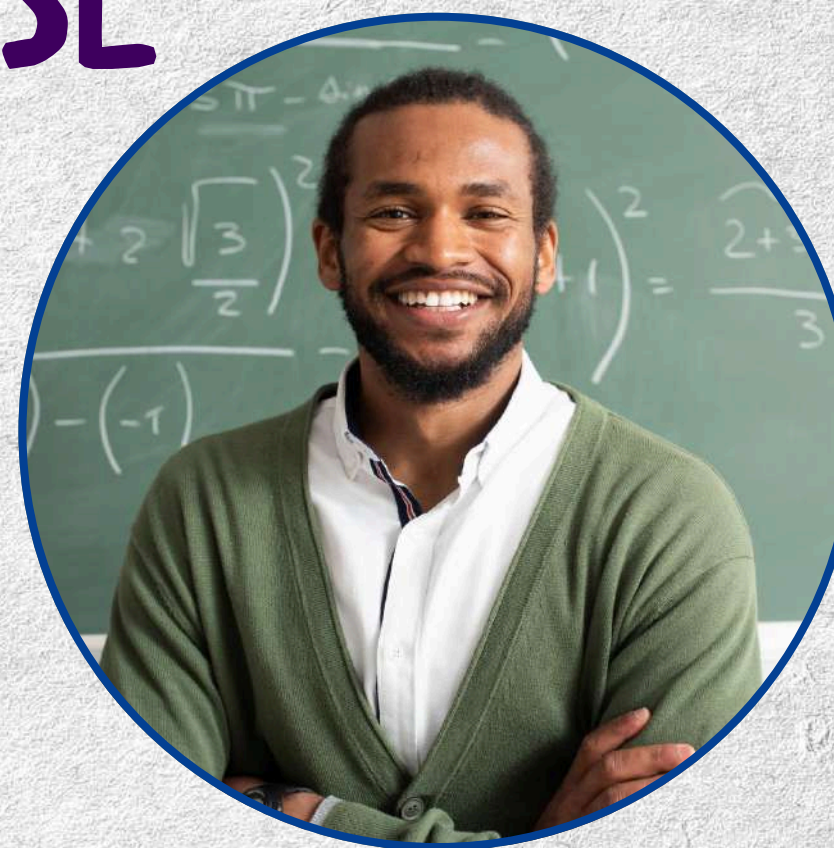
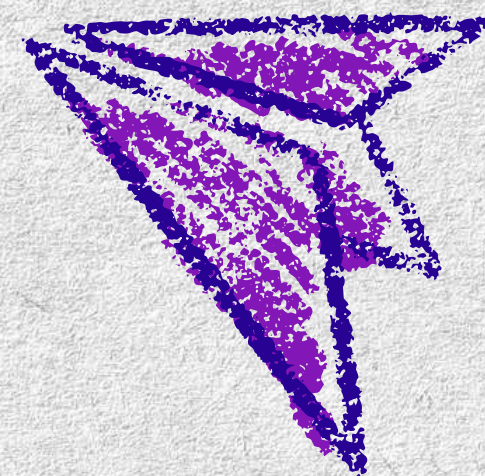
COGNOME.NOME@ICBADIATRECENTA.EDU.IT

- ogni studente avrà un account istituzionale di Google Workspace formato da cognome.nome@icbadiatrecenta.edu.it
- nel primo mese di scuola uscirà una circolare per attivare l'account
- ogni alunno deve sapere la propria password per utilizzare l'account a scuola
- per recuperare la password si deve cliccare nel bottone arancione presente nell'home page del nostro sito [www.icbadiatrecenta.edu.it](http://www.icbadiatrecenta.edu.it)
- non confondere con Nuvola Registro Elettronico





# INCONTRA GLI INSEGNANTI ASSEMBLEA GENITORI PER ELEZIONI RAPPRESENTANTI DI CLASSE

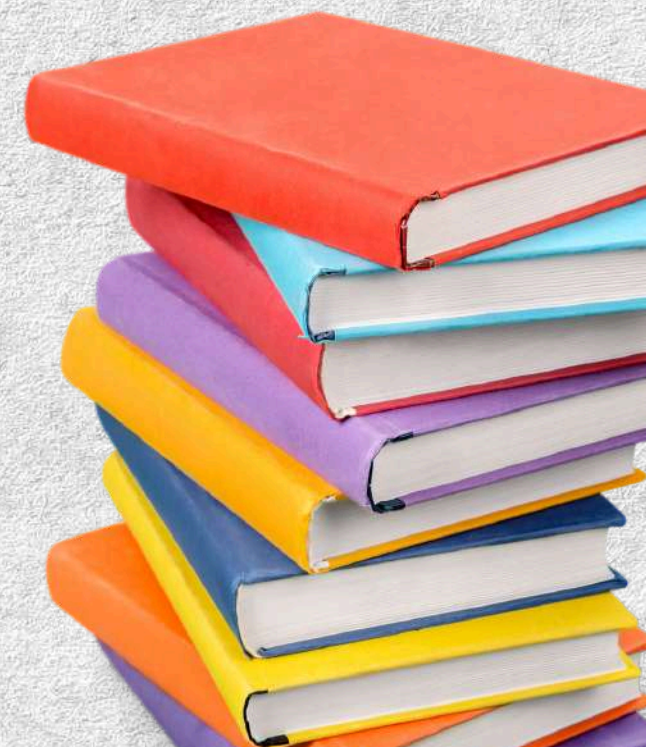
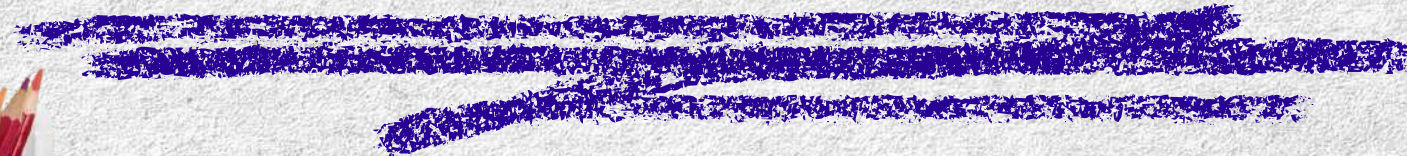
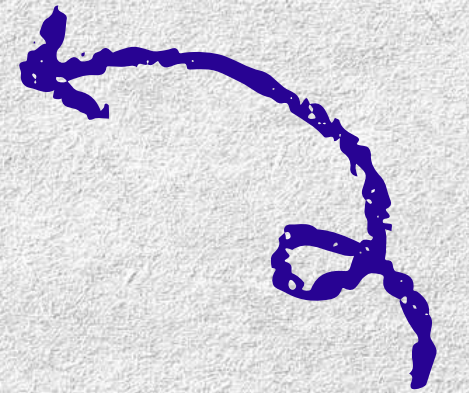
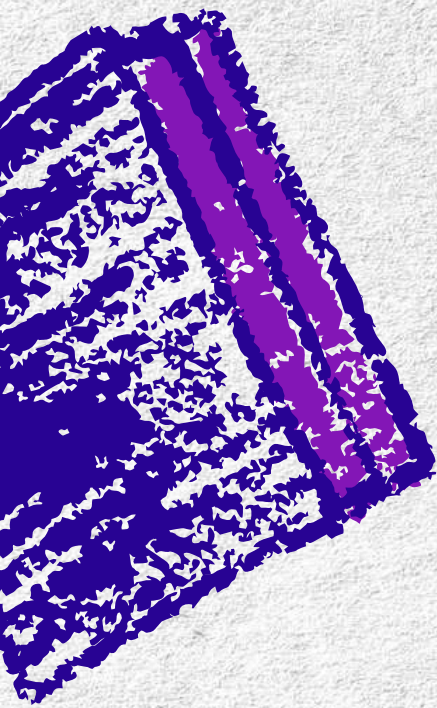


AD OTTOBRE VI ASPETTIAMO NUMEROSI

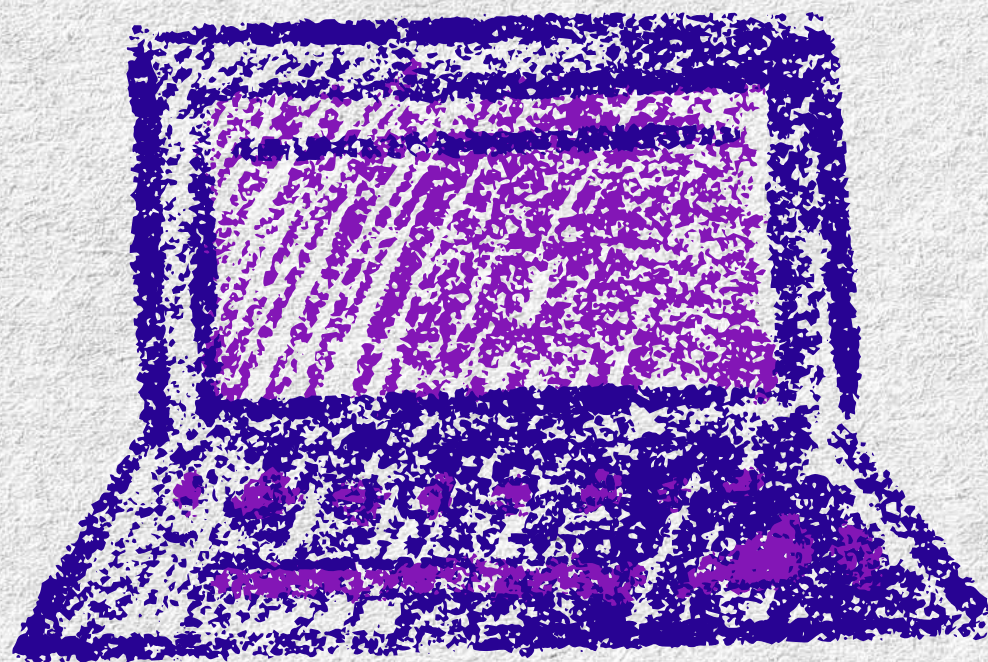
# DISPOSITIVI ELETTRONICI

Tutti i dispositivi elettronici sono severamente vietati!  
Per portare lo smartphone bisogna essere previamente autorizzati dalla DS tramite apposito modulo, su richiesta dei genitori.

Una volta autorizzati (l'autorizzazione viene anche caricata nel Registro nella sezione documenti ed eventi per alunno), lo smartphone va depositato spento all'ingresso nell'apposita scatola (una per classe) e ritirato all'uscita.



# COME CONTATTARCI

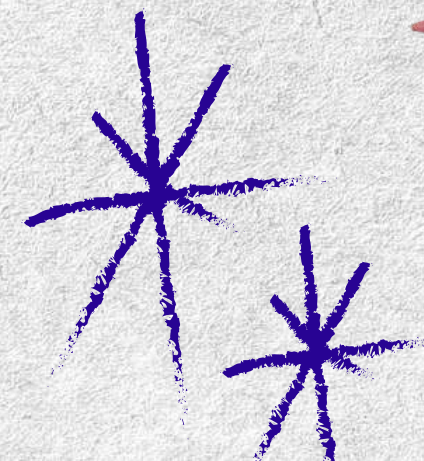
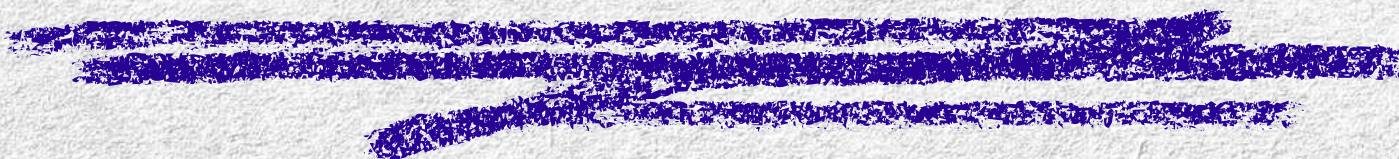


☎ 0425701227



🌐 [www.icbadiatrecenta.edu.it](http://www.icbadiatrecenta.edu.it)

✉ [roic816004@istruzione.it](mailto:roic816004@istruzione.it)



BUON ANNO SCOLASTICO A  
TUTTI

