

SSPG GHIRARDINI – BADIA POLESINE

A.S. 2025/2026

BENTORNATI A SCUOLA

Un piccolo promemoria per genitori ed alunni





ORARIO PRIMI 3 GIORNI

10-12 SETTEMBRE 2025

7.55	PRIMA CAMPANELLA: APERTURA CANCELLI
8.00	SECONDA CAMPANELLA: CHIUSURA CANCELLI
8.00-8.55	PRIMA ORA
8.55-9.50	SECONDA ORA
9.50 - 10.05	PAUSA
10.05 - 11.05	TERZA ORA (60 MINUTI)
11.05 -12.00	QUARTA ORA
11.55 + 12.00	PRIMA CAMPANELLA USCITA + SECONDA CAMPANELLA USCITA

ORARIO SECONDA SETTIMANA

15-19 SETTEMBRE 2025

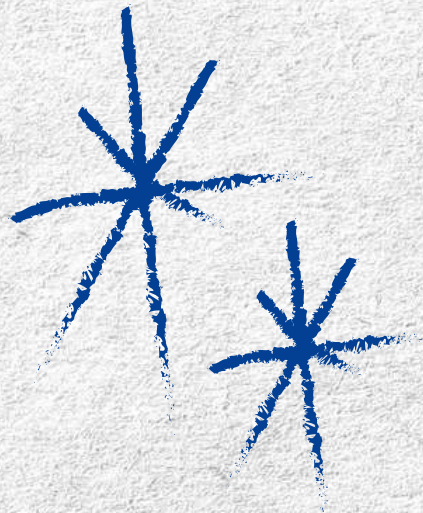
7.55	PRIMA CAMPANELLA: APERTURA CANCELLI
8.00	SECONDA CAMPANELLA: CHIUSURA CANCELLI
8.00-8.55	PRIMA ORA
8.55-9.50	SECONDA ORA
9.50 - 10.45	TERZA ORA
10.45 - 11.00	PAUSA
11.00 -12.00	QUARTA ORA (60 MINUTI)
12.00 + 13.00	QUINTA ORA (60 MINUTI)
12.55 + 13.00	PRIMA CAMPANELLA USCITA + SECONDA CAMPANELLA USCITA



ORARIO DEFINITIVO DAL 22 SETTEMBRE 2025

7.55	PRIMA CAMPANELLA: APERTURA CANCELLI
8.00	SECONDA CAMPANELLA: CHIUSURA CANCELLI
8.00-9.00	PRIMA ORA
9.00-9.50	SECONDA ORA
9.50 - 10.00	PRIMA PAUSA (10 MINUTI)
10.00 - 11.00	TERZA ORA
11.00 - 11.50	QUARTA ORA
11.50 - 12.10	SECONDA PAUSA (20 MINUTI)
12.10 - 13.00	QUINTA ORA
13.00 - 14.00	SESTA ORA
13.55 + 14.00	PRIMA CAMPANELLA USCITA + SECONDA CAMPANELLA

IL PRIMO GIORNO



- ☒ Cosa portare?
Un quaderno, l'astuccio e il diario.
Di giorno in giorno le materie dei giorni successivi verranno dettate a scuola e pubblicate nel registro elettronico
- ☒ Consegnare ai docenti della prima ora eventuali documenti e/o deleghe per integrare quelle già attive dallo scorso anno scolastico.



MATERIALE SCOLASTICO

Ogni insegnante fornirà indicazioni circa il materiale scolastico da portare a scuola.

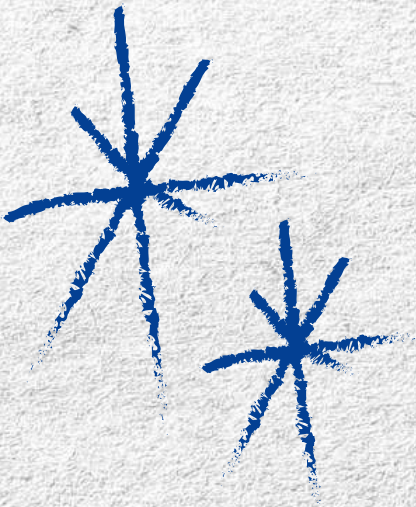
Portare a scuola il materiale un po' alla volta.

Porre attenzione nel fare lo zaino. Non portare materiale non richiesto.

Si chiede cortesemente alle famiglie di supportare la Scuola portando una risma di carta che sarà utilizzata nel corso dell'anno scolastico per le fotocopie.

Si ringrazia anticipatamente!

INGRESSO



L'ingresso delle alunne e degli alunni è consentito solo dal cancello principale, a piedi;. eventuali biciclette vanno accompagnate a mano e depositate negli appositi spazi dedicati.

Lo stesso vale per l'uscita al termine delle lezioni.

INGRESSO A SCUOLA

Le studentesse e gli studenti che hanno l'aula al piano superiore devono salire solo dalla scala principale che si trova adiacente la guardiola dei collaboratori.

Per l'uscita ogni classe seguirà le indicazioni del proprio docente.





REGISTRO ELETTRONICO

Il nostro Registro Elettronico si chiama NUVOLA.



Si può scaricare apposita App Nuvola Tutore-Studente.
Rimane attivo lo stesso account degli anni precedenti.

I genitori entrano con l'account per i TUTORI. Consultare quotidianamente la
Bacheca.

Gli studenti entrano con l'account per gli STUDENTI.

Pei i nuovi arrivati la Password studenti viene consegnata ad un tutore.

Per problemi di accesso da parte dei tutori contattare la segreteria (ufficio
didattica-protocollo).



LIBRETTO DELLE GIUSTIFICAZIONI



Si utilizza il libretto dello scorso anno scolastico.

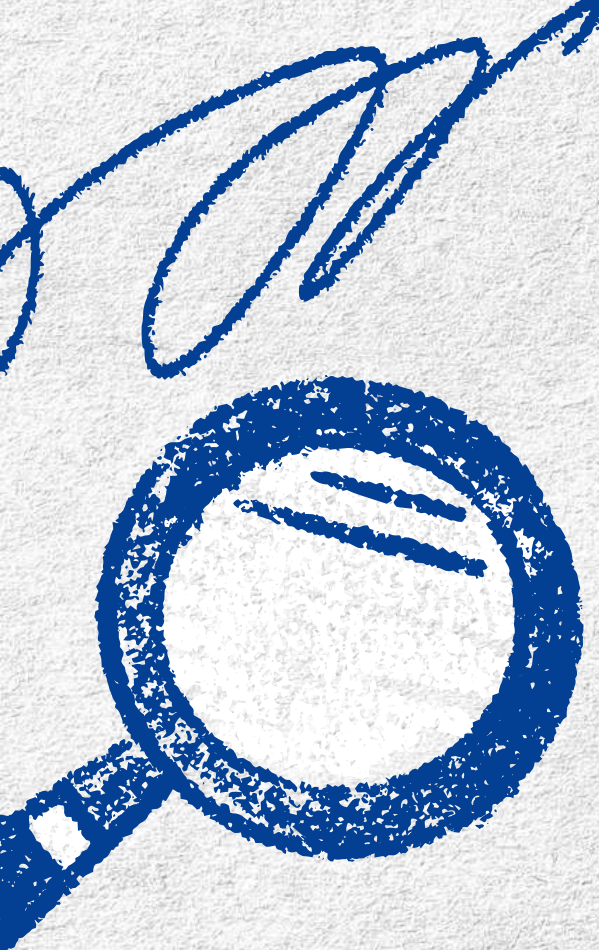
Se le pagine sono esaurite un tutore dovrà recarsi presso la segreteria o il plesso di riferimento per ritirare e firmare un nuovo libretto.

Le giustificazioni vanno consegnate al docente della prima ora, il primo giorno di rientro a scuola.

ACCOUNT ISTITUZIONALE

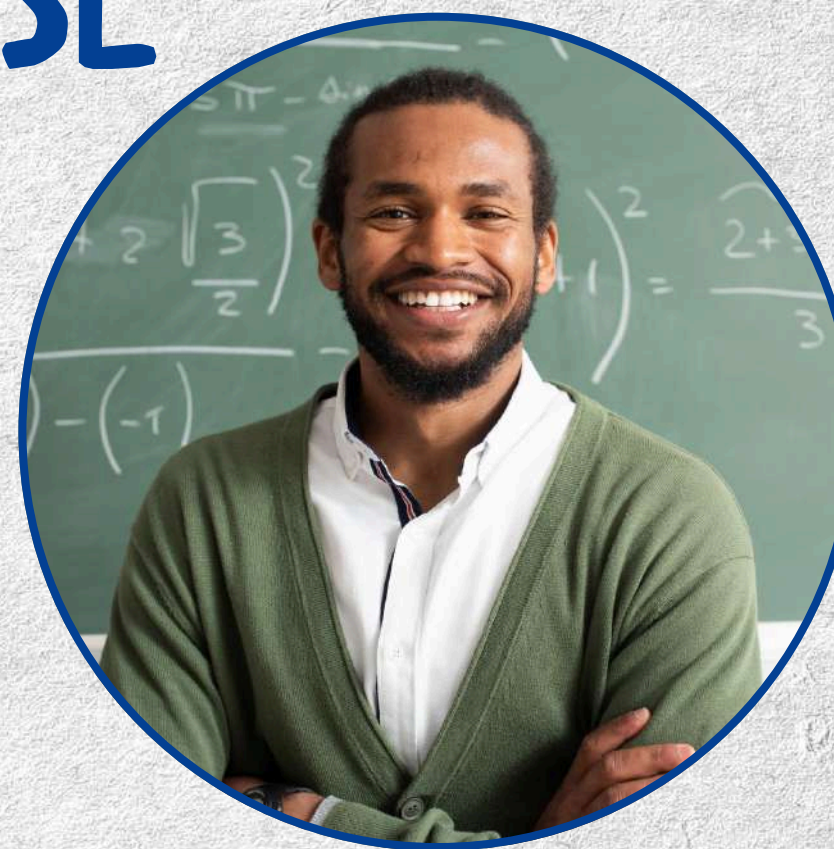
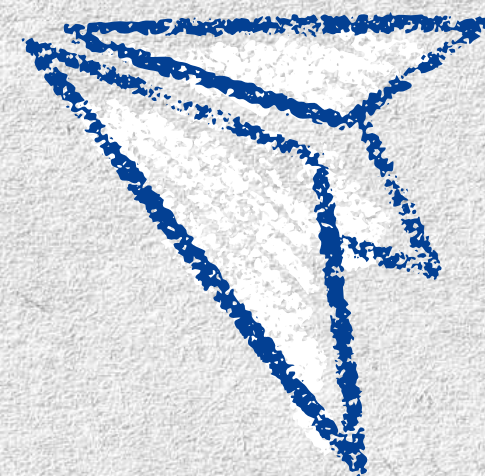
COGNOME.NOME@ICBADIATRECENTA.EDU.IT

- ☒ ogni studente avrà un account istituzionale di Google Workspace formato da cognome.nome@icbadiatrecenta.edu.it
- ☒ nel primo mese di scuola uscirà una circolare per attivare l'account
- ☒ ogni alunno deve sapere la propria password per utilizzare l'account a scuola
- ☒ per recuperare la password si deve cliccare nel bottone arancione presente nell'home page del nostro sito www.icbadiatrecenta.edu.it
- ☒ non confondere con Nuvola Registro Elettronico





INCONTRA GLI INSEGNANTI ASSEMBLEA GENITORI PER ELEZIONI RAPPRESENTANTI DI CLASSE



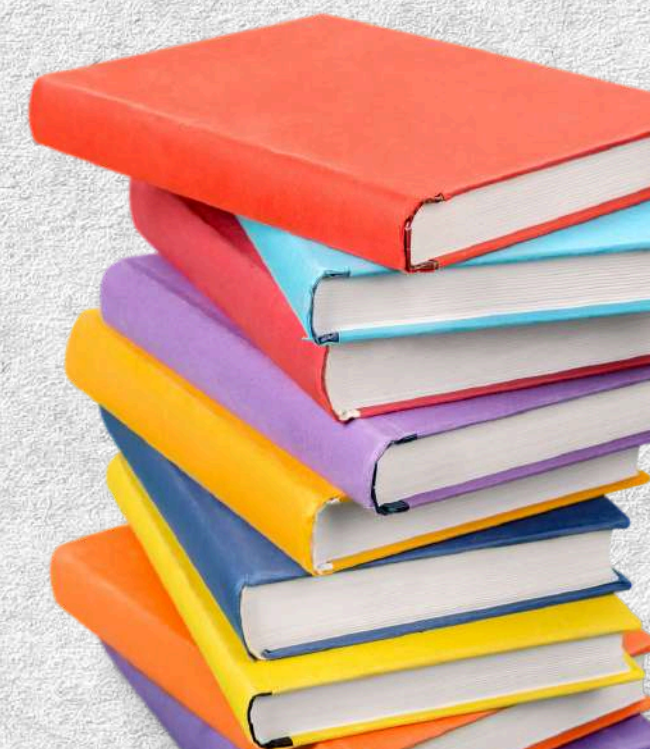
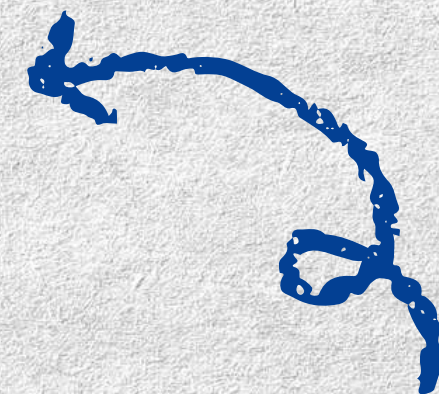
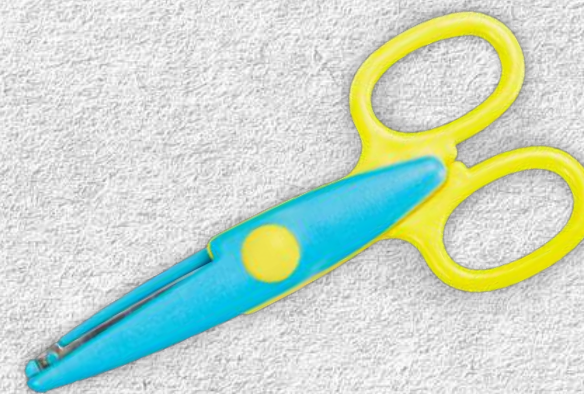
AD OTTOBRE VI ASPETTIAMO NUMEROSI



DISPOSITIVI ELETTRONICI

Tutti i dispositivi elettronici sono severamente vietati!
Per portare lo smartphone bisogna essere previamente autorizzati dalla DS tramite apposito modulo, su richiesta dei genitori.

Una volta autorizzati (l'autorizzazione viene anche caricata nel Registro nella sezione documenti ed eventi per alunno), lo smartphone va depositato spento all'ingresso nell'apposita scatola (una per classe) e ritirato all'uscita.

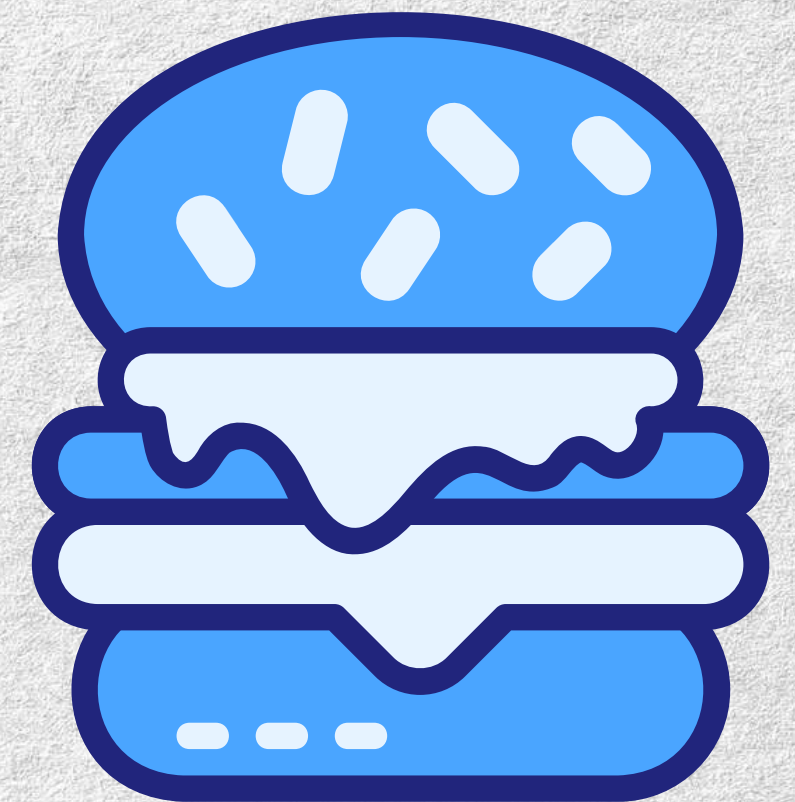


SERVIZIO PANINI

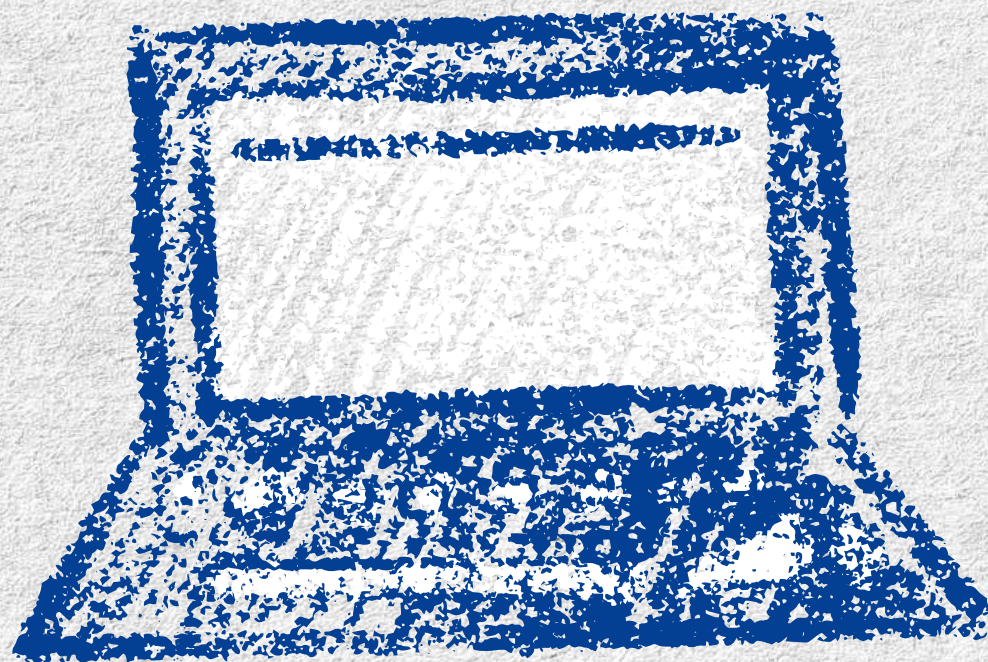
Entrerà in vigore dopo l'inizio dell'orario definitivo.

Sarà pubblicata una circolare sul registro elettronico.

Ricordarsi dunque di portare la merenda per le prime settimane.



COME CONTATTARCI

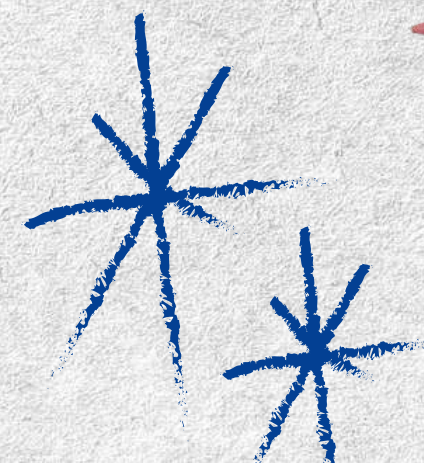


☎ 042551940

☎ 3773221086

🌐 www.icbadiatrecenta.edu.it

✉ roic816004@istruzione.it



BUON ANNO SCOLASTICO A
TUTTI

