

ISTITUTO D' ISTRUZIONE SUPERIORE STATALE "CENNI-MARCONI"

Ragioneria(AFM-SIA)-Geometra(CAT)-Turismo-Elettronica-Meccanica-Moda
Via A. Pinto 10 – 84078 Vallo della Lucania (SA) -Tel. 0974 4392 – Codice fiscale
Istituto:84000780654

e-mail SAIS06400E@istruzione.it - SAIS06400E@pec.istruzione.it - www.iiscennimarconi.edu.it

data e protocollo come da segnaturo

AI DOCENTI
AL PERSONALE ATA
AGLI ALUNNI
AL SITO WEB

Oggetto: **Informativa** ai sensi dell'art. 36D.Lgs. n 81/08 e s.m.i.

Considerato che l'edificio delle sede centrale (**CENNI**) è interessato da lavori di ristrutturazione, manutenzione e adeguamento funzionale di alcuni ambienti è severamente vietato l'accesso agli spazi di cantiere esterni ed interni a tutto il personale **docente e non docente** e agli utenti interni (**alunni**) ed esterni (**visitatori**). (**vedi Planimetria allegata con i divieti di accesso agli ambienti interdetti**).

Visto che provvisoriamente causa lavori in corso, sono chiuse alcune porte e scale di emergenza si dispone di prendere visione delle vie di **Entrata/ Uscite** delle scale che devono utilizzare gli alunni quotidianamente e in caso di emergenze. (**vedi prospetto dislocazione aule alunni e scale da usare per l'uscita degli stessi**)

E' tassativamente vietato fino a nuova disposizione

- ✓ L'utilizzo dei parcheggi sia quello con accesso dalla variante sia quello di Via Pinto occupati temporaneamente per l' installazione di cantieri edili.
- ✓ L'utilizzo dell'aula magna, della palestra, aule, bagni e laboratori interessati dai lavori previa autorizzazione del D.S.
- ✓ L'utilizzo della scala di emergenza identificata nella planimetria allegata con il n 3
- ✓ L'utilizzo degli ingressi secondari

Ogni altro ambiente dell'istituto presenta degli elementi di rischio che possono essere acuiti dai comportamenti talvolta irresponsabili degli alunni (la confidenza, la noncuranza del pericolo o l'eccesso di disinvoltura aggravate da disattenzione, fretta, imprudenza o scherzi pericolosi).

Osserviamo gli spazi che ci circondano e individuiamo i comportamenti inadeguati per agire con consapevolezza nella quotidianità e nei momenti di emergenza.

Dobbiamo evitare, con un comportamento responsabile, situazioni di rischio che potrebbero mettere a repentaglio l'incolumità di tutti.

Pertanto si riportano le regole generali da rispettare

1. E' obbligatorio attenersi alle disposizioni che regolano l'entrata e l'uscita dall'edificio scolastico.
2. E' obbligatorio osservare le disposizioni impartite attraverso la segnaletica di sicurezza o dagli ordini scritti.
3. In generale è vietato andare in luoghi il cui accesso è riservato o vietato
4. E' vietato usare le uscite di emergenza se non per motivi di necessità.
5. E' vietato fumare in tutti i locali interni all'edificio scolastico.
6. Nei corridoi, in cortile sulle scale è vietato correre, spingersi, compiere azioni o gesti che possano determinare situazioni di pericolo.
7. E' vietato ingombrare i corridoi, le porte, le vie di esodo e le uscite di sicurezza (ad esempio mettere i banchi davanti alla portadell'aula)
8. E' obbligatorio mantenere ordine e pulizia in tutti i locali della scuola (compresi gli armadi in uso agli studenti e ai docenti).
9. Nei laboratori e in palestra le attività collegate a tali luoghi devono essere svolte sotto la stretta sorveglianza da parte dell'insegnante che indicherà i modi di corretto utilizzo delle varie attrezzature e responsabilizzerà gli alunni affinché rispettino le regole.
10. E' vietato appoggiare bottiglie, lattine, bicchieri o altro contenente liquidi sulle apparecchiature elettriche (TV, videoregistratori, computer ecc.).
11. Al verificarsi di un inconveniente avvisare subito il docente o il personale della scuola.

Distinti Saluti.

RSPP

Arch. Prof Nicola Bertolini

**Il Dirigente Scolastico
f/to Prof Nicola Iavarone**

Firma autografa omessa ai sensi dell'art. 3 del D. Lgs. n. 39/1993

Allegati: Dislocazione Aule e indicazioni uscite, Planimetrie con le vie di esodo e indicazione di divieti temporanei

DISLOCAZIONE AULE

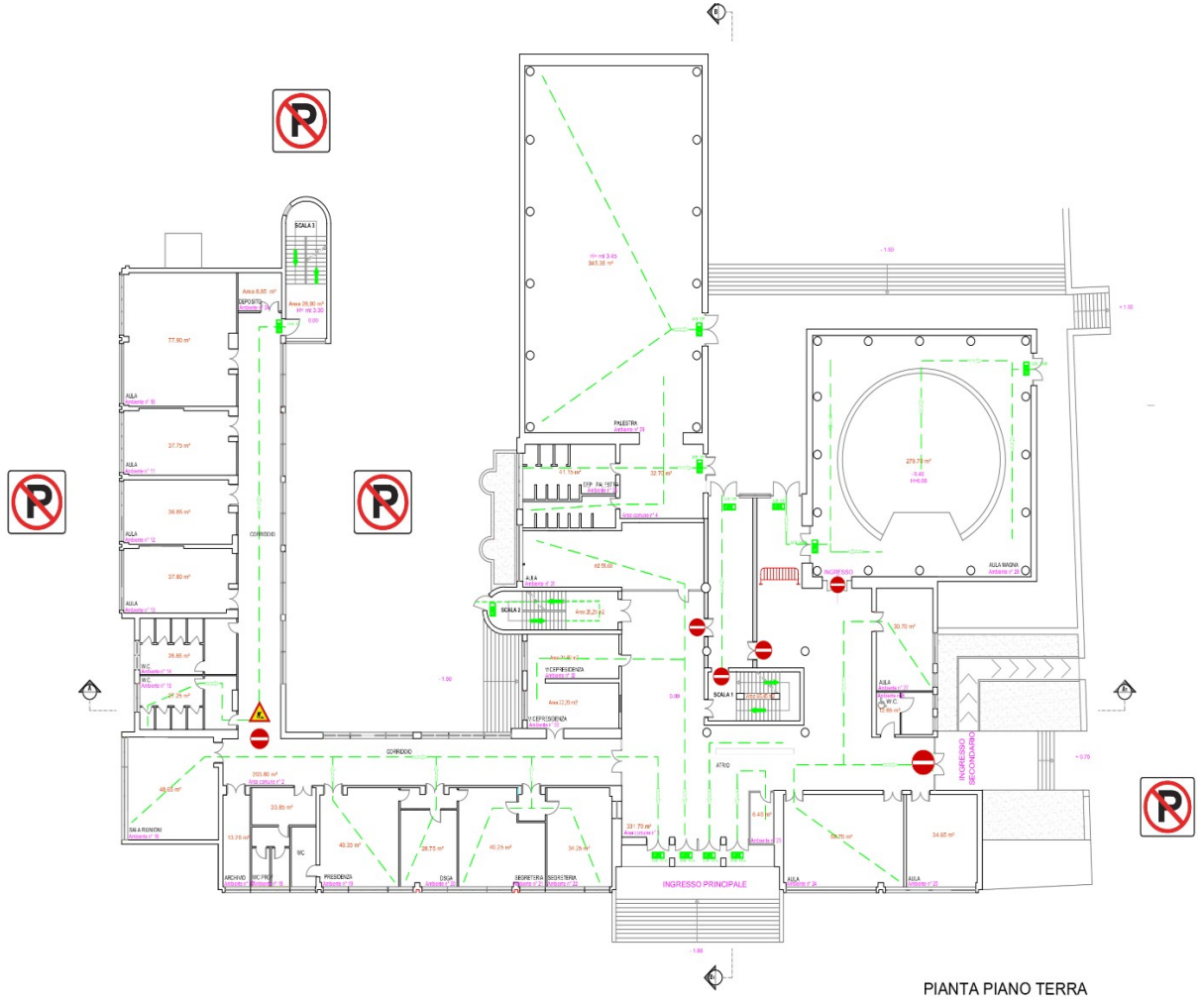
Tutti il personale dislocato al piano terra esce dall'ingresso principale su Via Pinto

N.	CLASSE	PIANO	N° AULA
1	Lab.	Terra	1
2	Sala docenti	Terra	2/3
3	Lab	Terra	4

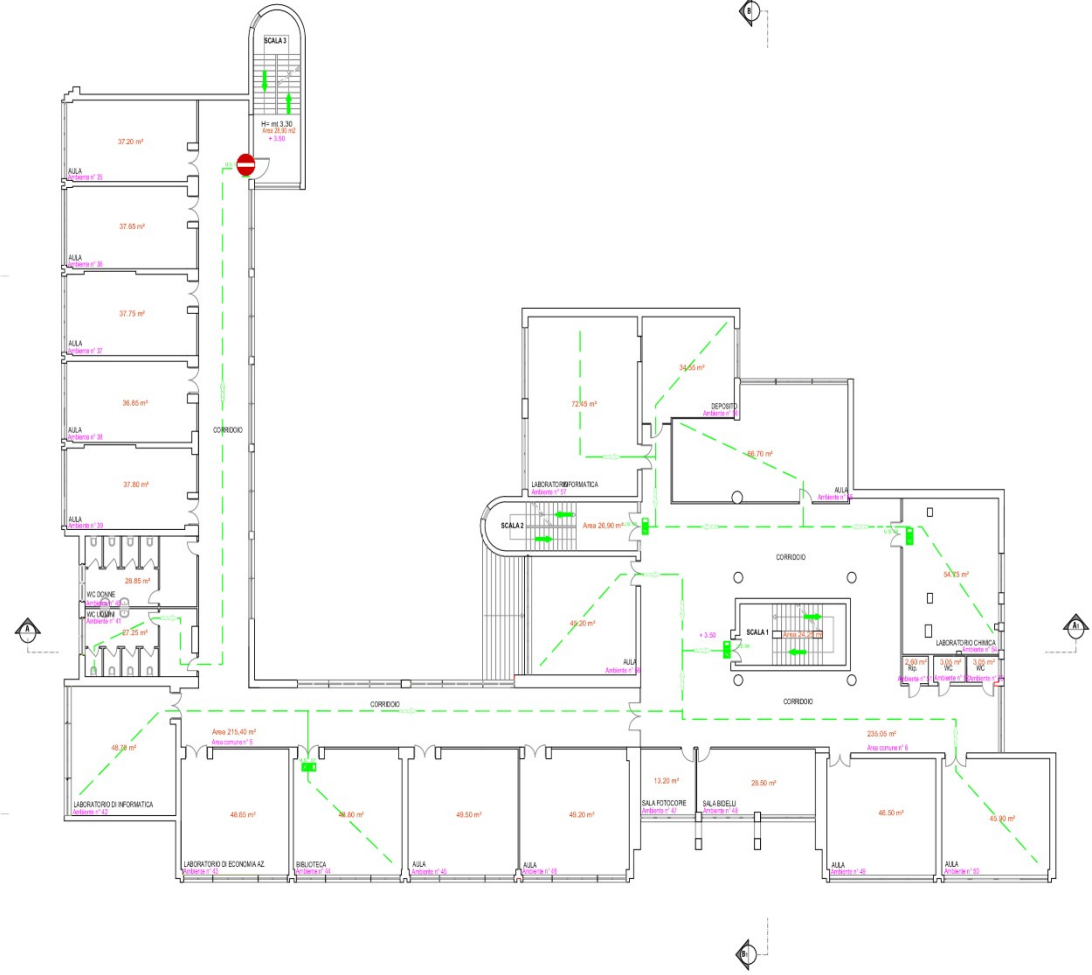
Tutte gli alunni dislocati nelle aule al piano primo usciranno dalla scala centrale n 1
Tutti gli alunni dislocati nelle aule al piano secondo usciranno dalla scala laterale n 2
Gli Alunni dislocati nelle aule al primo e secondo piano entrano ed escono
Dall'ingresso principale su Via Pinto

N.	CLASSE	PIANO	N° AULA
1	1° A AFM	<i>Primo</i>	20
2	3° A AFM	<i>Primo</i>	21
3	2° A AFM	<i>Primo</i>	23
4	4° A AFM	<i>Primo</i>	31
5	5° A AFM	<i>Primo</i>	32
6	1° A TUR	<i>Primo</i>	34
7	3° A SIA	<i>Primo</i>	36
8	4° A SIA	<i>Primo</i>	37
9	5° A SIA	<i>Primo</i>	38
10	1° A CAT	<i>Primo</i>	39
11	4° TUR	<i>Primo</i>	40

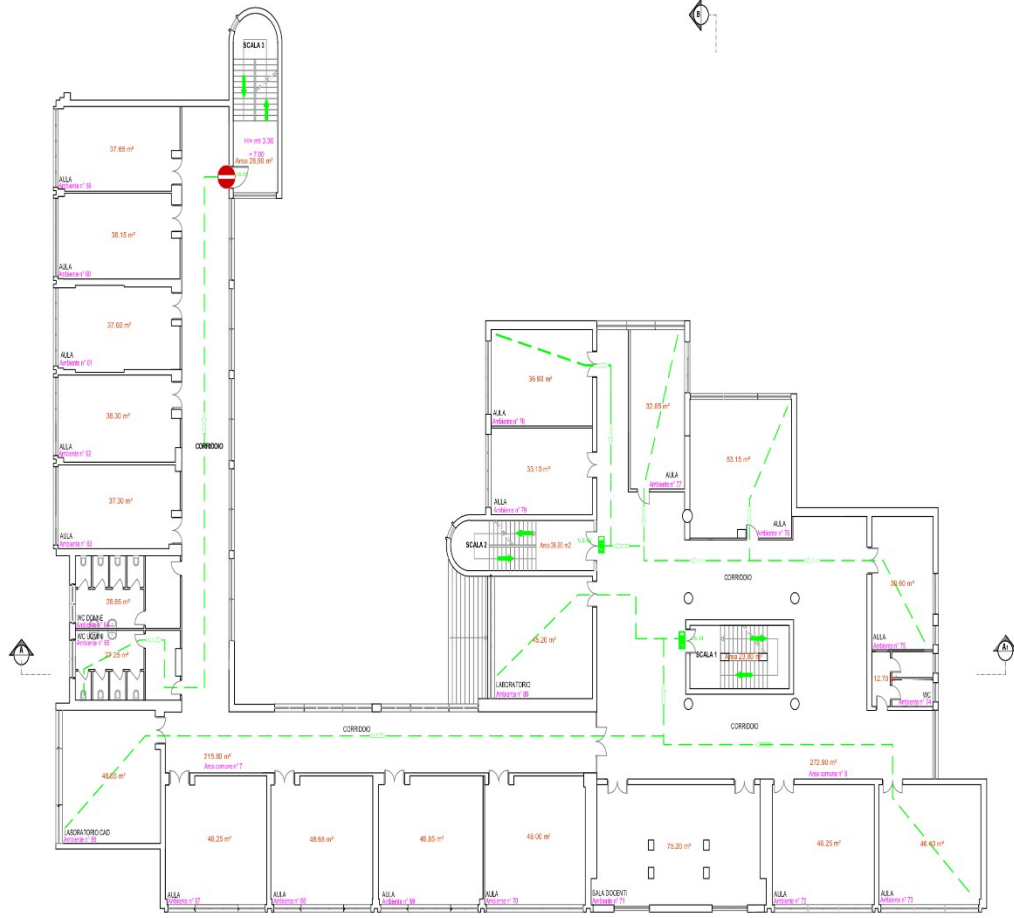
N.	CLASSE	PIANO	N° AULA
12	1° B AFM	<i>Secondo</i>	43
13	2° B AFM	<i>Secondo</i>	44
14	4° A MODA	<i>Secondo</i>	45
15	5° B AFM	<i>Secondo</i>	46
16	2° A MODA	<i>Secondo</i>	47
17	5° A MODA	<i>Secondo</i>	49
18	4° B AFM	<i>Secondo</i>	50
19	1° A MODA	<i>Secondo</i>	53
20	5° A CAT	<i>Secondo</i>	54
21	4° A CAT	<i>Secondo</i>	55
22	3° A TUR	<i>Secondo</i>	56
23	5° A TUR	<i>Secondo</i>	58
24	3° A CAT	<i>Secondo</i>	59



PIANTA PIANO TERRA



PIANTA PIANO PRIMO



PIANTA PIANO SECONDO