

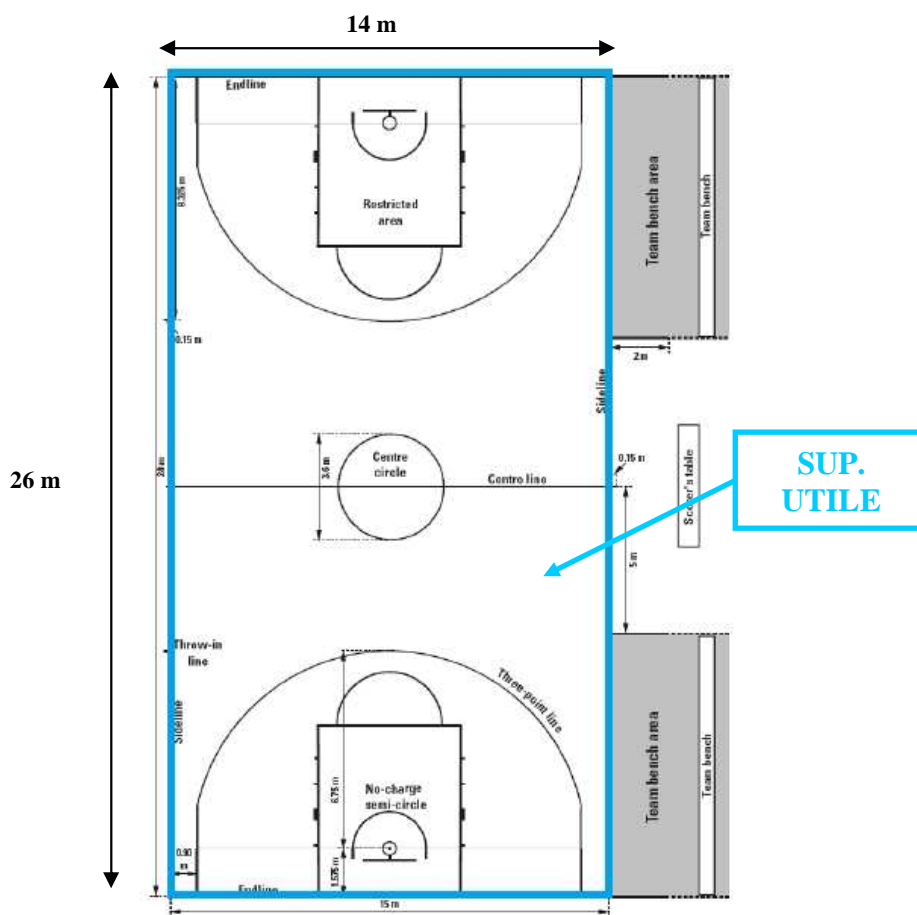
ALLEGATO: ISTRUZIONE OPERATIVA PER IL CALCOLO DELLA SUPERFICIE UTILE E IL NUMERO MASSIMO DI UTENTI PRESENTI CONTEMPORANEAMENTE ALL'INTERNO DELLE PALESTRE

- 1) **Caso in cui nel campo da gioco è presente e definita la segnaletica orizzontale funzionale a diverse discipline sportive.**

Esempio: campo da basket con misure di 14,00m x 26,00m (la misura superiore per tale disciplina sportiva sarebbe 15,00m x 28,00m).

Nell'immagine si evidenzia in blu il perimetro della Superficie Utile.

$$\text{Superficie Utile} = 14,00\text{m} \times 26,00\text{m} = 364\text{m}^2$$



Capienza massima di utenti in compresenza (garantendo il distanziamento di 2 metri durante l'attività fisica) = $\text{Superficie Utile} / 3,14 \times r^2 = 364\text{m}^2 / (3,14 \times 2^2\text{m}^2) \approx 30$ utenti massimo in compresenza (fermo restando presenze inferiori in base a quanto previsto dalla disciplina sportiva di riferimento);

- 2) **Caso in cui il campo da gioco presenti delle misure dimensionali inferiori al riferimento di cui al punto 1) ossia 14,00m x 26,00m** (considerato che campi con superfici maggiori presentano, generalmente, la segnaletica orizzontale omologata per le varie discipline) .

Esempio: Superficie Calpestabile di Attività (definita fisicamente dalle pareti perimetrali): 12,00m x 25,00m.

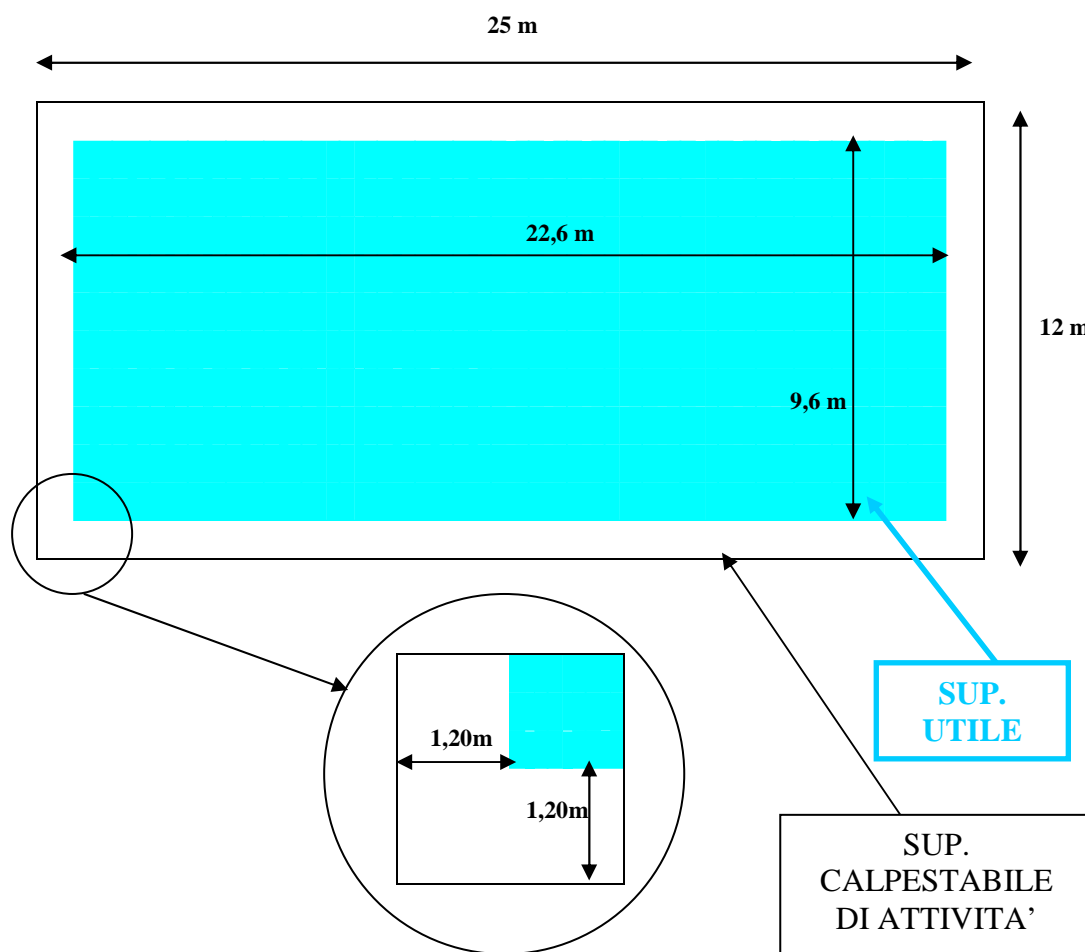
La **Superficie Utile** si calcola partendo dalla Superficie Calpestabile di Attività (definita fisicamente dalle pareti perimetrali) alla quale si decurta la fascia larga 1,20 metri dal perimetro.

Pertanto:

Lunghezza: $25\text{m} - (1,20\text{m} + 1,20\text{m}) = 22,6\text{m}$

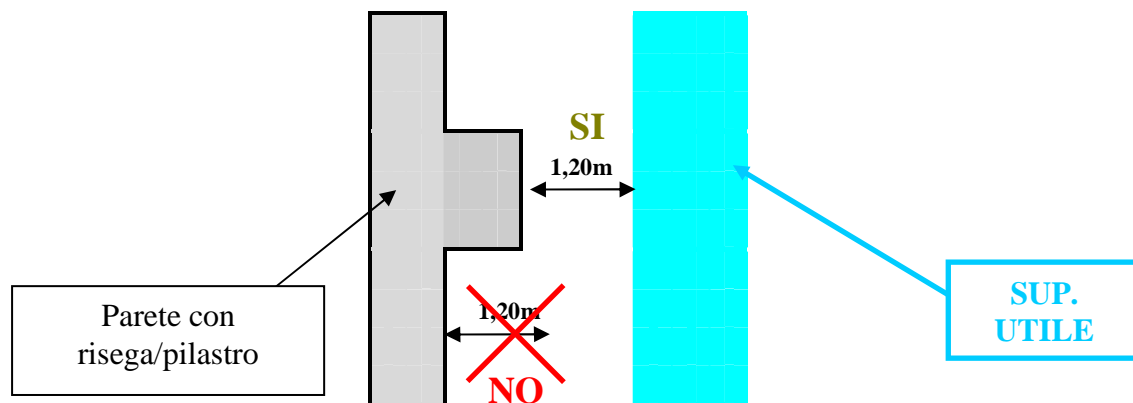
Larghezza: $12\text{m} - (1,20\text{m} + 1,20\text{m}) = 9,6\text{m}$

Superficie Utile = $22,6 \times 9,6 = 216,96 \text{ m}^2$



Capienza massima di utenti in compresenza (garantendo il distanziamento di 2 metri durante l'attività fisica) = $\text{Superficie Utile} / 3,14 \times r^2 = 216,96\text{m}^2 / (3,14 \times 2^2\text{m}^2) \approx 17/18$ utenti in compresenza;

N.B. Va inoltre tenuto presente che qualora ci siano vincoli esistenti morfologici/strutturali che determinino un ingombro dimensionale interferente con la linearità del campo da gioco, la misura di 1,20 m deve essere calcolata dalla fine di tale ingombro.



3) Caso di palestre in cui vi sia la presenza di tribune, gradinate etc. per il pubblico.

Per questa particolare casistica si rimanda a quanto prescritto dall'Ordinanza Regionale n. 22/PC e Linee Guida Regionali richiamate all'interno della stessa, avendo a riferimento l'agibilità di pubblico spettacolo della struttura.

4) Spogliatoi

All'interno degli spogliatoi la **Superficie Utile** va calcolata sottraendo all'area totale dello spogliatoio le superfici occupate degli arredi (panche, armadietti, etc.).

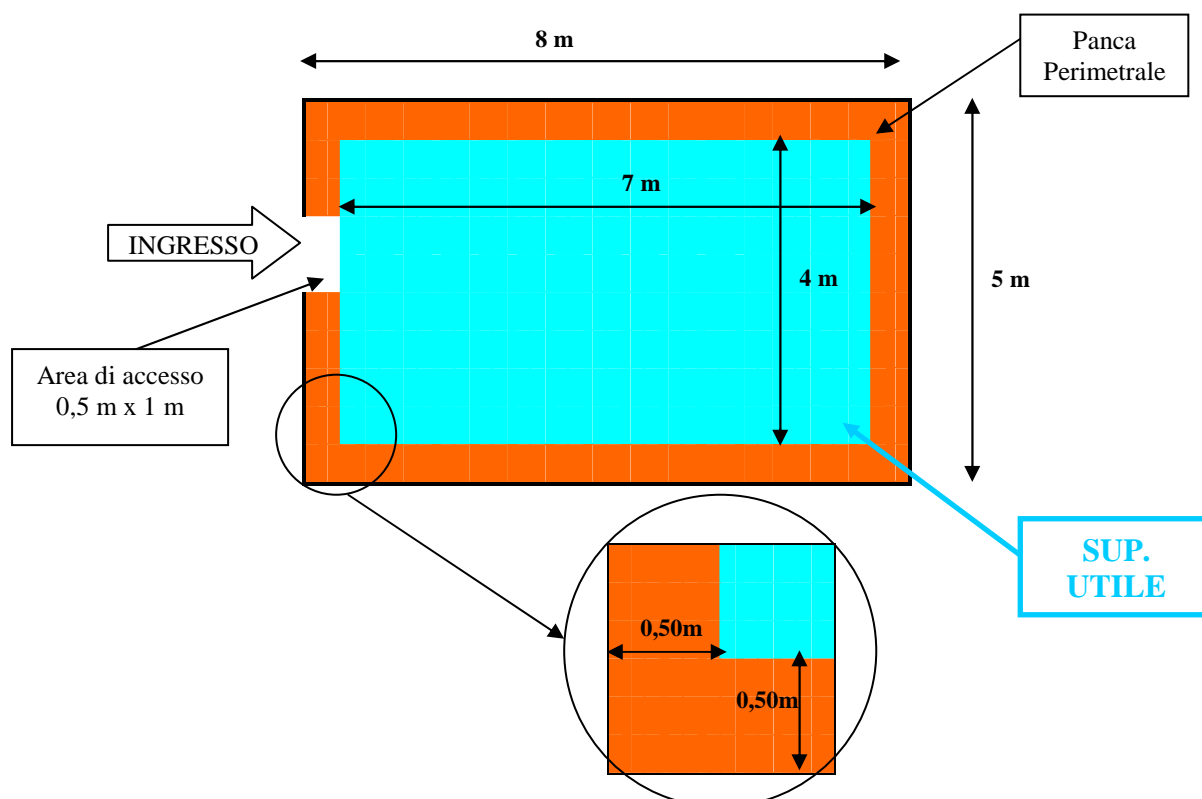
Esempio 1: Spogliatoio con Area totale (definita fisicamente dalle pareti perimetrali) di 5,00m x 8,00m e con panche di larghezza 0,50 m disposte sul perimetro dello spogliatoio.

Pertanto:

Lunghezza: $5\text{m} - (0,50\text{m} + 0,50\text{m}) = 4\text{ m}$

Larghezza: $8\text{m} - (0,50\text{m} + 0,50\text{m}) = 7\text{ m}$

Superficie Utile = $4\text{m} \times 7\text{m} = 28\text{ m}^2$



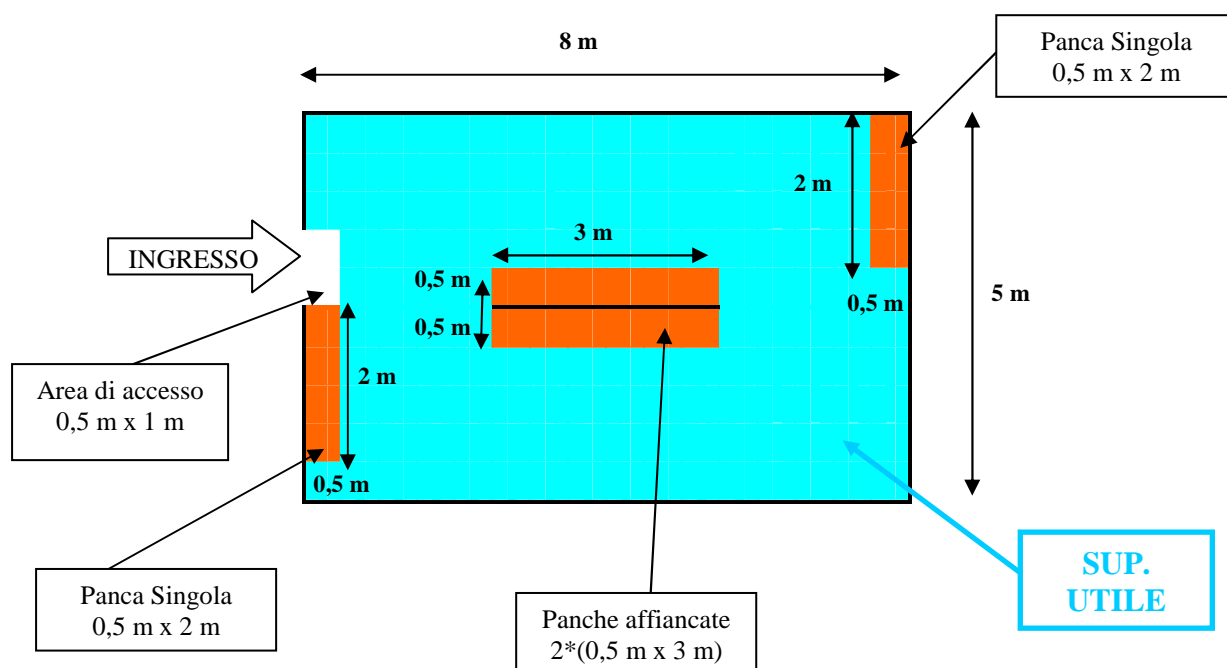
Capienza massima di utenti in compresenza (garantendo il distanziamento di 1 metro) =
Superficie Utile/ $3,14 \cdot r^2 = 28\text{m}^2 / (3,14 \cdot 1^2\text{m}^2) \approx 9$ utenti in compresenza;

Esempio 2: Spogliatoio con Area totale (definita fisicamente dalle pareti perimetrali) di 5,00m x 8,00m e con n. 2 panche di larghezza 0,50 m x 3 m disposte all'interno dello spogliatoio e n. 2 panche di larghezza 0,50 m x 2 m disposte sul perimetro dello spogliatoio.

Pertanto:

Area Totale: $5\text{m} \times 8\text{m} = 35\text{m}^2$

Superficie Utile = $35\text{m}^2 - (2 \cdot (0,5\text{m} \times 3\text{m})) - (2 \cdot (0,5\text{m} \times 2\text{m})) - (0,5\text{m} \times 1\text{m}) = 29,5\text{m}^2$



Capienza massima di utenti in compresenza (garantendo il distanziamento di 1 metro) =
Superficie Utile/ $3,14 \cdot r^2 = 29,5\text{m}^2 / (3,14 \cdot 1^2\text{m}^2) \approx 9/10$ utenti in compresenza;

Elenco firmatari

ATTO SOTTOSCRITTO DIGITALMENTE AI SENSI DEL D.P.R. 445/2000 E DEL D.LGS. 82/2005 E SUCCESSIVE MODIFICHE E INTEGRAZIONI

Questo documento è stato firmato da:

NOME: SIVILOTTO LIVIO
CODICE FISCALE: SVLLVI55T10E098D
DATA FIRMA: 11/09/2020 10:45:44
IMPRONTA: 00692C00E09C151EAF4B7E9ED55D41D87FD05A0BDE726E3150D71986F11CCB36
7FD05A0BDE726E3150D71986F11CCB36026EB386915DCE23854ECDAE1E6CC397
026EB386915DCE23854ECDAE1E6CC3979C66818735BF12425BCA2156F6542C07
9C66818735BF12425BCA2156F6542C07970BF2E8115B7601DF8CA09873F8953D

NOME: LEONARDI LUIGI
CODICE FISCALE: LNRLGU65A25F258L
DATA FIRMA: 11/09/2020 11:58:23
IMPRONTA: 79B3BD48BBDE73EB02BA90BFC593919650C622123E38AC046A17D1BE6E819B0C
50C622123E38AC046A17D1BE6E819B0CC47C0AA9AE09F82ABCFB6B64A12B1DBE
C47C0AA9AE09F82ABCFB6B64A12B1DBEC75228238104A09CFF8E422DA901D06B
C75228238104A09CFF8E422DA901D06B5E61370F42EBA18E66A566C6F95984FC