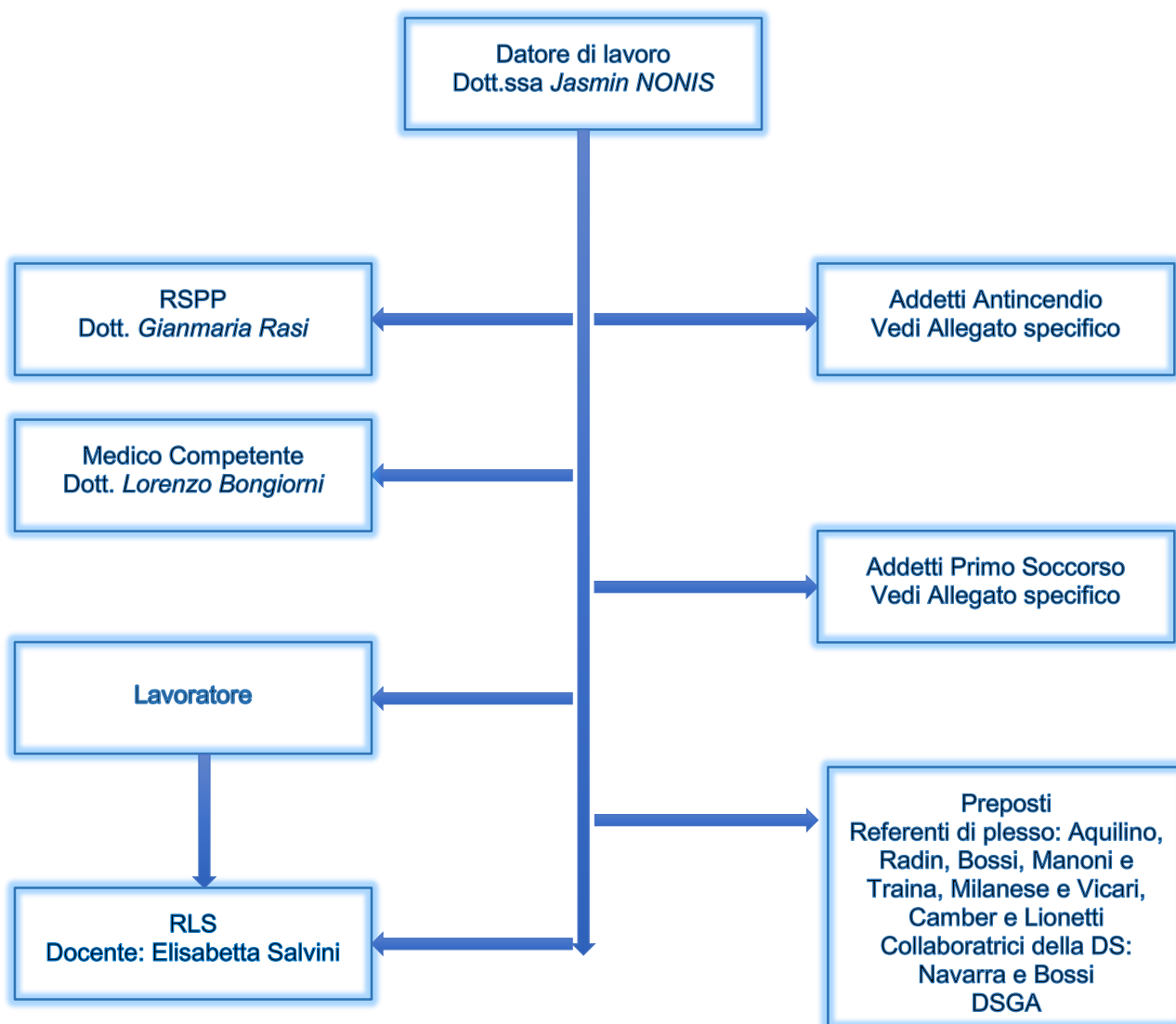


ORGANIGRAMMA D'ISTITUTO





ISTITUTO COMPRESIVO S. GIOVANNI
via dei Cunicoli, 8 - 34126 TRIESTE
C.F.: 80020140325 - tel. 040 54166
e-mail: tsic812008@istruzione.it pec: tsic812008@pec.istruzione.it
sito: www.icsangiovanni.edu.it

DESIGNAZIONE FIGURE PER ORGANIZZAZIONE DELLE EMERGENZE
Anno Scolastico 2025/2026
INFANZIA "F. Panizon" – 2 Sezioni

Addetti Antincendio ed evacuazione di emergenza

SQUADRA	ANTINCENDIO	EVACUAZIONE
PIANO	ADDETTO	ADDETTO
Secondo le mansioni lavorative ed i turni di servizio (Disposizioni impartite singolarmente)	CARRARO Docente BELLINI Docente BEMBI Coll.Scol.	DOCENTI E COLLABORATORI SCOLASTICI IN SERVIZIO

Addetti al Primo Soccorso

SQUADRA	PRIMO SOCCORSO
PIANO	ADDETTO
Secondo le mansioni lavorative ed i turni di servizio (Disposizioni impartite singolarmente)	AQUILINO M.A. Docente PASTROVICCHIO Docente BELLINI Docente BEMBI Coll.Scol.

Addetti a compiti specifici in fase di emergenza

COORDINATORE GENERALE DELLE EMERGENZE	SOSTITUTO
DS DOTT.SSA JASMIN NONIS	INS. AQUILINO MARIA ANTONIA
ADDETTO ALLE CHIAMATE DEI SOCCORSI	SOSTITUTO IN POSSESSO DI REQUISITI
COLLABORATORE ADDETTO AL CENTRALINO	COLLABORATORE DI TURNO AL CENTRALINO
ADDETTO INTERRUZIONE ENEL - GAS	SOSTITUTO IN POSSESSO DI REQUISITI
COLLABORATORE AL PIANO TERRA	COLLABORATORE DI TURNO AL PIANO TERRA
RESPONSABILE PUNTO DI RACCOLTA	SOSTITUTO IN POSSESSO DI REQUISITI
INS. AQUILINO MARIA ANTONIA	DOCENTE PIU' ANZIANO PER ANNI MATURATI IN SERVIZIO



ISTITUTO COMPRESIVO S. GIOVANNI
 via dei Cunicoli, 8 - 34126 TRIESTE
 C.F.: 80020140325 - tel. 040 54166
 e-mail: tsic812008@istruzione.it pec: tsic812008@pec.istruzione.it
 sito: www.icsangiogiovanni.edu.it

DESIGNAZIONE FIGURE PER ORGANIZZAZIONE DELLE EMERGENZE
 Anno Scolastico 2025/2026
INFANZIA "Filzi-Grego" – 2 Sezioni

Addetti Antincendio ed evacuazione di emergenza

SQUADRA	ANTINCENDIO	EVACUAZIONE
PIANO	ADDETTO	ADDETTO
Secondo le mansioni lavorative ed i turni di servizio (Disposizioni impartite singolarmente)	PATERNUOSTO Docente RADIN Docente UVA Coll.Scol.	DOCENTI E COLLABORATORI SCOLASTICI IN SERVIZIO

Addetti al Primo Soccorso

SQUADRA	PRIMO SOCCORSO
PIANO	ADDETTO
Secondo le mansioni lavorative ed i turni di servizio (Disposizioni impartite singolarmente)	COSTANZI Docente SORGO Docente UVA Coll.Scol.

Addetti a compiti specifici in fase di emergenza

COORDINATORE GENERALE DELLE EMERGENZE	SOSTITUTO
DS DOTT.SSA JASMIN NONIS	INS. ROBERTA RADIN
ADDETTO ALLE CHIAMATE DEI SOCCORSI	SOSTITUTO IN POSSESSO DI REQUISITI
COLLABORATORE ADDETTO AL CENTRALINO	COLLABORATORE DI TURNO AL CENTRALINO
ADDETTO INTERRUZIONE ENEL - GAS	SOSTITUTO IN POSSESSO DI REQUISITI
COLLABORATORE AL PIANO TERRA	COLLABORATORE DI TURNO AL PIANO TERRA
RESPONSABILE PUNTO DI RACCOLTA	SOSTITUTO IN POSSESSO DI REQUISITI
INS. ROBERTA RADIN	DOCENTE PIU' ANZIANO PER ANNI MATURATI IN SERVIZIO



ISTITUTO COMPRESIVO S. GIOVANNI
 via dei Cunicoli, 8 - 34126 TRIESTE
 C.F.: 80020140325 - tel. 040 54166
 e-mail: tsic812008@istruzione.it pec: tsic812008@pec.istruzione.it
 sito: www.icsangiovanni.edu.it

DESIGNAZIONE FIGURE PER ORGANIZZAZIONE DELLE EMERGENZE
 Anno Scolastico 2025/2026
PRIMARIA "L. MAURO" – 13 classi

Addetti Antincendio ed evacuazione di emergenza

SQUADRA	ANTINCENDIO	EVACUAZIONE
PIANO	ADDETTO	ADDETTO
Secondo le mansioni lavorative ed i turni di servizio (Disposizioni impartite singolarmente)	BOSSI Docente AVARINO Docente MANZO Coll. Scol SURDO Coll. Scol	DOCENTI E COLLABORATORI SCOLASTICI IN SERVIZIO

Addetti al Primo Soccorso

SQUADRA	PRIMO SOCCORSO
PIANO	ADDETTO
Secondo le mansioni lavorative ed i turni di servizio (Disposizioni impartite singolarmente)	GERMANI Docente KRETZSCHMAR Docente BISIACCHI Coll.Scol. MANZO Coll. Scol

Addetti a compiti specifici in fase di emergenza

COORDINATORE GENERALE DELLE EMERGENZE	SOSTITUTO
DS DOTT.SSA JASMIN NONIS	INS. ELISABETTA BOSSI
ADDETTO ALLE CHIAMATE DEI SOCCORSI	SOSTITUTO IN POSSESSO DI REQUISITI
COLLABORATORE ADDETTO AL CENTRALINO	COLLABORATORE DI TURNO AL CENTRALINO
ADDETTO INTERRUZIONE ENEL - GAS	SOSTITUTO IN POSSESSO DI REQUISITI
COLLABORATORE AL PIANO TERRA	COLLABORATORE DI TURNO AL PIANO TERRA
RESPONSABILE PUNTO DI RACCOLTA	SOSTITUTO IN POSSESSO DI REQUISITI
INS. ELISABETTA BOSSI	DOCENTE PIU' ANZIANO PER ANNI MATURATI IN SERVIZIO



ISTITUTO COMPRESIVO S. GIOVANNI
via dei Cunicoli, 8 - 34126 TRIESTE
C.F.: 80020140325 - tel. 040 54166
e-mail: tsic812008@istruzione.it pec: tsic812008@pec.istruzione.it
sito: www.icsangiiovanni.edu.it

DESIGNAZIONE FIGURE PER ORGANIZZAZIONE DELLE EMERGENZE
Anno Scolastico 2025/2026
PRIMARIA "C. Suvich" – 4 classi

Addetti Antincendio ed evacuazione di emergenza

SQUADRA	ANTINCENDIO	EVACUAZIONE
PIANO	ADDETTO	ADDETTO
Secondo le mansioni lavorative ed i turni di servizio (Disposizioni impartite singolarmente)	MILANESE Docente ROSSI Coll. Scol.	DOCENTI E COLLABORATORI SCOLASTICI IN SERVIZIO

Addetti al Primo Soccorso

SQUADRA	PRIMO SOCCORSO
PIANO	ADDETTO
Secondo le mansioni lavorative ed i turni di servizio (Disposizioni impartite singolarmente)	MILANESE Docente ROSSI Coll. Scol.

Addetti a compiti specifici in fase di emergenza

COORDINATORE GENERALE DELLE EMERGENZE	SOSTITUTO
DS DOTT.SSA JASMIN NONIS	INS. ALESSANDRO MILANESE e ALESSANDRA VICARI
ADDETTO ALLE CHIAMATE DEI SOCCORSI	SOSTITUTO IN POSSESSO DI REQUISITI
COLLABORATORE ADDETTO AL CENTRALINO	COLLABORATORE DI TURNO AL CENTRALINO
ADDETTO INTERRUZIONE ENEL - GAS	SOSTITUTO IN POSSESSO DI REQUISITI
COLLABORATORE AL PIANO TERRA	COLLABORATORE DI TURNO AL PIANO TERRA
RESPONSABILE PUNTO DI RACCOLTA	SOSTITUTO IN POSSESSO DI REQUISITI
INS. ALESSANDRO MILANESE e ALESSANDRA VICARI	DOCENTE PIU' ANZIANO PER ANNI MATURATI IN SERVIZIO



ISTITUTO COMPRESIVO S. GIOVANNI
via dei Cunicoli, 8 - 34126 TRIESTE
C.F.: 80020140325 - tel. 040 54166
e-mail: tsic812008@istruzione.it pec: tsic812008@pec.istruzione.it
sito: www.icsangiovanni.edu.it

DESIGNAZIONE FIGURE PER ORGANIZZAZIONE DELLE EMERGENZE
Anno Scolastico 2025/2026
PRIMARIA "Filzi-Grego" – 10 classi

Addetti Antincendio ed evacuazione di emergenza

SQUADRA	ANTINCENDIO	EVACUAZIONE
PIANO	ADDETTO	ADDETTO
Secondo le mansioni lavorative ed i turni di servizio (Disposizioni impartite singolarmente)	ZENNARO Docente ZONCH Docente LANZONE Coll.Scol MOHAMMED Coll.Scol.	DOCENTI E COLLABORATORI SCOLASTICI IN SERVIZIO

Addetti al Primo Soccorso

SQUADRA	PRIMO SOCCORSO
PIANO	ADDETTO
Secondo le mansioni lavorative ed i turni di servizio (Disposizioni impartite singolarmente)	MADOTTA Docente TRAINA Docente LANZONE Coll.Scol. MOHAMMED Coll.Scol.

Addetti a compiti specifici in fase di emergenza

COORDINATORE GENERALE DELLE EMERGENZE	SOSTITUTO
DS DOTT.SSA JASMIN NONIS	INS. VALERIA ALESSANDRA MANONI e/o GIUSEPPE TRAINA
ADDETTO ALLE CHIAMATE DEI SOCCORSI	SOSTITUTO IN POSSESSO DI REQUISITI
COLLABORATORE ADDETTO AL CENTRALINO	COLLABORATORE DI TURNO AL CENTRALINO
ADDETTO INTERRUZIONE ENEL - GAS	SOSTITUTO IN POSSESSO DI REQUISITI
COLLABORATORE AL PIANO TERRA	COLLABORATORE DI TURNO AL PIANO TERRA
RESPONSABILE PUNTO DI RACCOLTA	SOSTITUTO IN POSSESSO DI REQUISITI
INS. VALERIA ALESSANDRA MANONI	DOCENTE PIU' ANZIANO PER ANNI MATURATI IN SERVIZIO



ISTITUTO COMPRESIVO S. GIOVANNI
 via dei Cunicoli, 8 - 34126 TRIESTE
 C.F.: 80020140325 - tel. 040 54166
 e-mail: tsic812008@istruzione.it pec: tsic812008@pec.istruzione.it
 sito: www.icsangiovanni.edu.it

DESIGNAZIONE FIGURE PER ORGANIZZAZIONE DELLE EMERGENZE
 Anno Scolastico 2025/2026
SSIG "M. Codermatz" – 9 classi

Addetti Antincendio ed evacuazione di emergenza

SQUADRA	ANTINCENDIO	EVACUAZIONE
PIANO	ADDETTO	ADDETTO
Secondo le mansioni lavorative ed i turni di servizio (Disposizioni impartite singolarmente)	SOLLANO Docente IANESCH Docente BUCCA Coll.Scol. MASI Coll.Scol.	DOCENTI E COLLABORATORI SCOLASTICI IN SERVIZIO

Addetti al Primo Soccorso

SQUADRA	PRIMO SOCCORSO
PIANO	ADDETTO
Secondo le mansioni lavorative ed i turni di servizio (Disposizioni impartite singolarmente)	CAMBER Docente GAJARDO Docente BUCCA Coll.Scol. MASI Coll.Scol. MESSINA Coll. Scol.

Addetti a compiti specifici in fase di emergenza

COORDINATORE GENERALE DELLE EMERGENZE	SOSTITUTO
DS DOTT.SSA JASMIN NONIS	PROF.SSE CAMBER e/o LIONETTI
ADDETTO ALLE CHIAMATE DEI SOCCORSI	SOSTITUTO IN POSSESSO DI REQUISITI
COLLABORATORE ADDETTO AL CENTRALINO	COLLABORATORE DI TURNO AL CENTRALINO
ADDETTO INTERRUZIONE ENEL - GAS	SOSTITUTO IN POSSESSO DI REQUISITI
COLLABORATORE AL PIANO TERRA	COLLABORATORE DI TURNO AL PIANO TERRA
RESPONSABILE PUNTO DI RACCOLTA	SOSTITUTO IN POSSESSO DI REQUISITI
PROF.SSE CAMBER e/o LIONETTI	DOCENTE PIU' ANZIANO PER ANNI MATURATI IN SERVIZIO

TSIC812008 - A30ZLWR - REGISTRO PROTOCOLLO - 0003173 - 13/05/2026 - VI.9 - U