

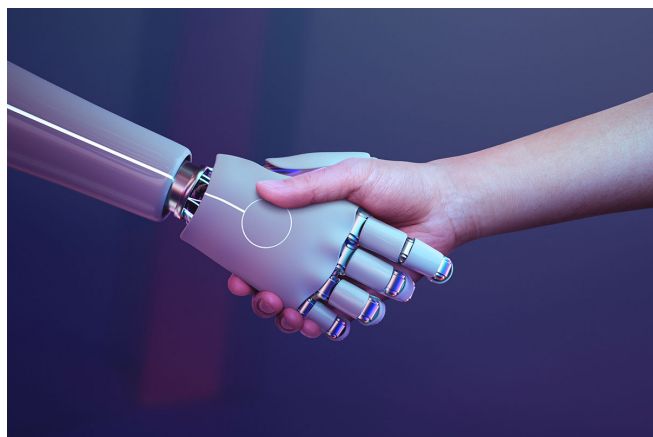


Dal catastrofare all'orizzontare: l'intelligenza artificiale generativa nella transizione digitale dei processi educativi della scuola italiana

CODICE ID DEL CORSO: 158513

LUOGO: Liceo Scientifico Marinelli - Viale Leonardo Da Vinci, 4, 33100 Udine UD

ORDINE DI SCUOLA COINVOLTO: Scuola dell'Infanzia, Primaria, Secondaria di 1° e 2°



Abstract del corso: L'analisi delle interazioni processi educativi / intelligenza artificiale generativa avviene su 4 diversi movimenti affrontando i seguenti elementi chiave:

- "cosa è e come funziona"
- che ricadute ha sui processi educativi ?
- quali i principi etici richiamare ?
- è possibile una regolamentazione dell' IA ?
- come utilizzare l'IA nella didattica e nei processi educativi?

- l'insegnante sarà ancora centrale o se ne potrà fare a meno?
- Mini laboratorio di prompt engineering.

Formatore: Aluisi Tosolini *Filosofo dell'educazione, esperto di didattica, formatore*

Lunedì 23 ottobre 2023
dalle ore 08.30 alle ore 18.30

Modalità di partecipazione 9 ore in presenza E' essenziale garantire la frequenza di almeno il 70% della durata dell'incontro

[Clicca qui per conoscere le modalità di iscrizione e iscriverti al corso](#)

IL DIRIGENTE SCOLASTICO

Stefano Stefanel