

# FUTURA

# LA SCUOLA PER L'ITALIA DI DOMANI



Finanziato  
dall'Unione europea  
NextGenerationEU



Ministero dell'Istruzione  
e del Merito



Italiadomani  
PIANO NAZIONALE DI RIPRESA E RESILIENZA

## ISTITUTO COMPRENSIVO STATALE di PIEVE DEL GRAPPA

Scuola dell'Infanzia, Primaria e Secondaria di I grado

Via San Carlo, 5 - 31017 Pieve del Grappa (TV) - Tel. 0423.53043

E-mail: tvic86500e@istruzione.it - Posta elettronica certificata: tvic86500e@pec.istruzione.it - Sito web: www.icpievedelgrappa.edu.it

Codice Meccanografico: TVIC86500E - Codice fiscale: 83005430265 - Codice Univoco Uff.: UFX7W5

**Piano Nazionale Di Ripresa E Resilienza - Missione 4: Istruzione E Ricerca - Componente 1  
Potenziamento dell'offerta dei servizi di istruzione: dagli asili nido alle Università Investimento  
3.2: Scuola 4.0 - Azione 1 - Next generation classroom – Ambienti di apprendimento innovativi.**

**CNP: TVIC86500E - M4C1I3.2-2022-961-P-21335**

**CUP: J54D22003550006**

## PLANIMETRIE DEGLI AMBIENTI

I.C. PIEVE DEL GRAPPA

# PNRR

ARCH. MANUELA ASE  
ARCH. DANIELA PRINCHI  
ARCH. NICOLE SANTOPRETTO

SCUOLA PRIMARIA E SECONDARIA

LUGLIO 2023  
AGOSTO 2024

**AMBIENTI NEL PLESSO DI SECONDARIA DI PIEVE DEL GRAPPA:**

**1-STEM / SCIENZE**

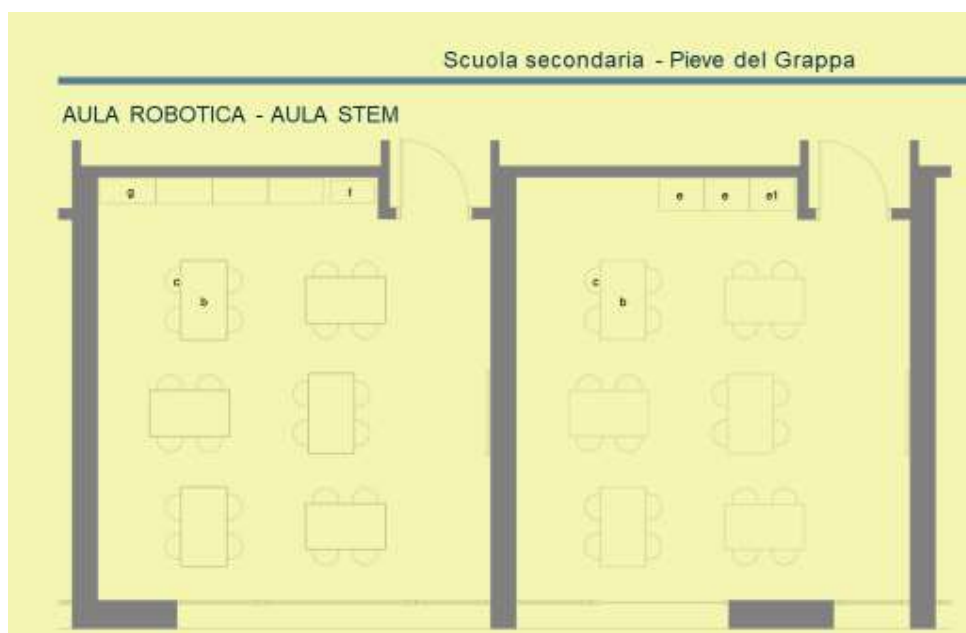
**2- ROBOTICA**

**8- LINGUISTICA MOBILE**

**20-AULA POLIFUNZIONALE**

**21-SPAZIO GIORNALISMO**

**+AULE ORDinarie TRASFORMATE DA 14 A 19**



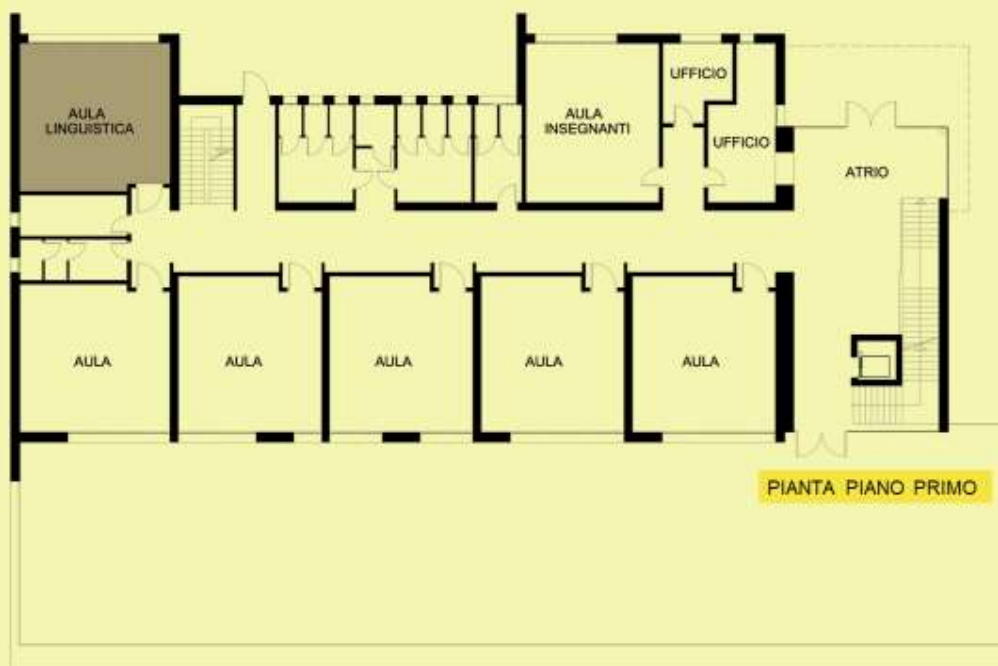
Scuola secondaria - Pieve del Grappa

AULA ROBOTICA - AULA STEM



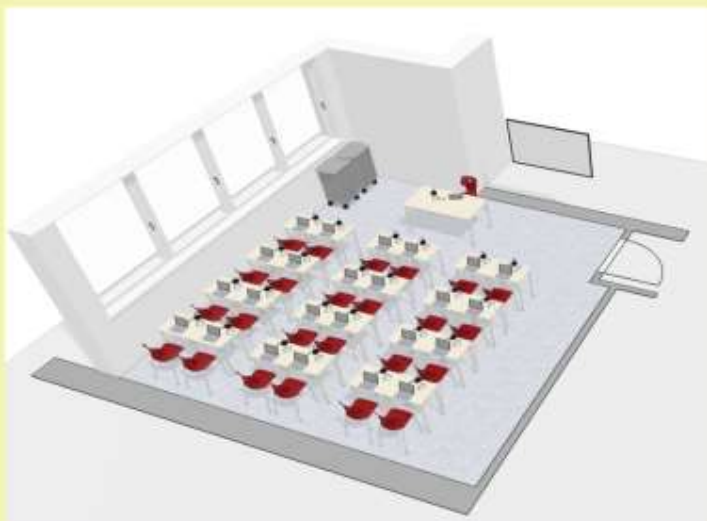
Scuola secondaria - Pieve del Grappa

AMBIENTE 8 AULA LINGUISTICA - PIANO PRIMO SCUOLA SECONDARIA PIEVE DEL GRAPPA



Scuola secondaria - Pieve del Grappa

AULA LINGUISTICA



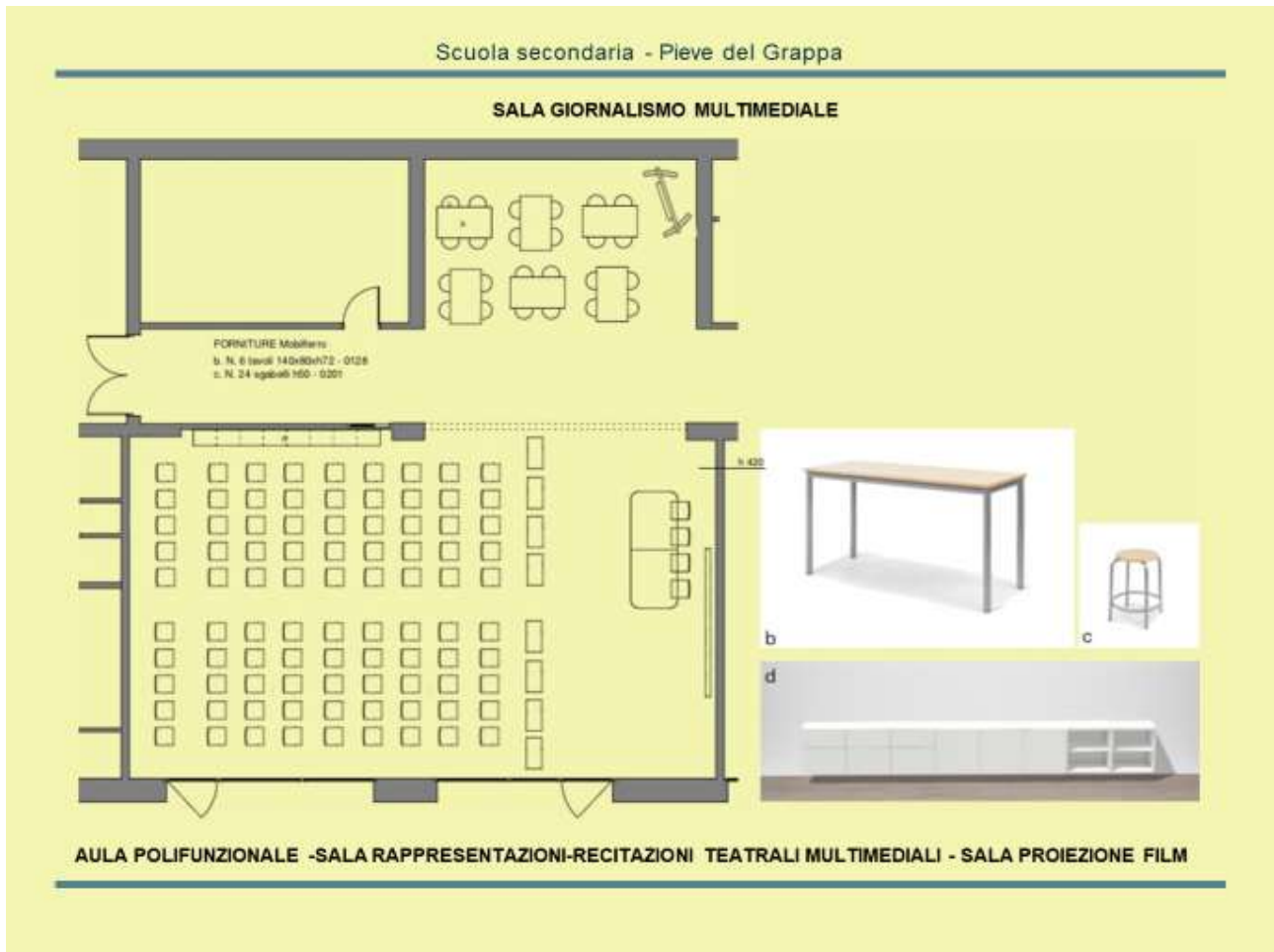
Da integrare con 16 banchi e 16 sedie Mobilferro

Scuola secondaria - Pieve del Grappa

AMBIENTE 21 ISOLE LAVORO GIORNALISMO MULTIMEDIALE – PIANO TERRA SCUOLA SECONDARIA PIEVE DEL GRAPPA



AMBIENTE 20 AULA POLIFUNZIONALE MULTIMEDIALE – PIANO TERRA SCUOLA SECONDARIA PIEVE DEL GRAPPA



**AMBIENTI NEL PLESSO DI SECONDARIA DI BORSO DEL GRAPPA:**

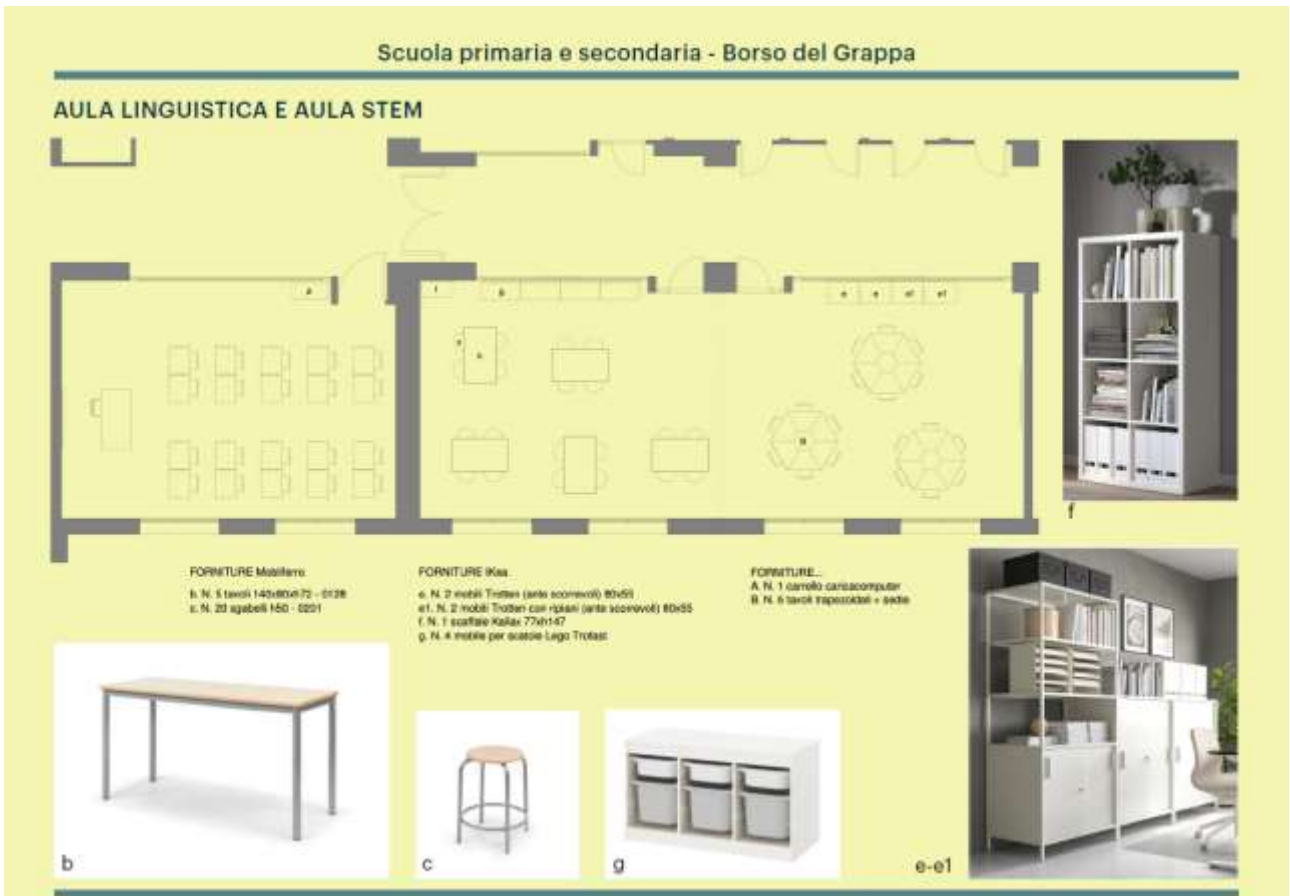
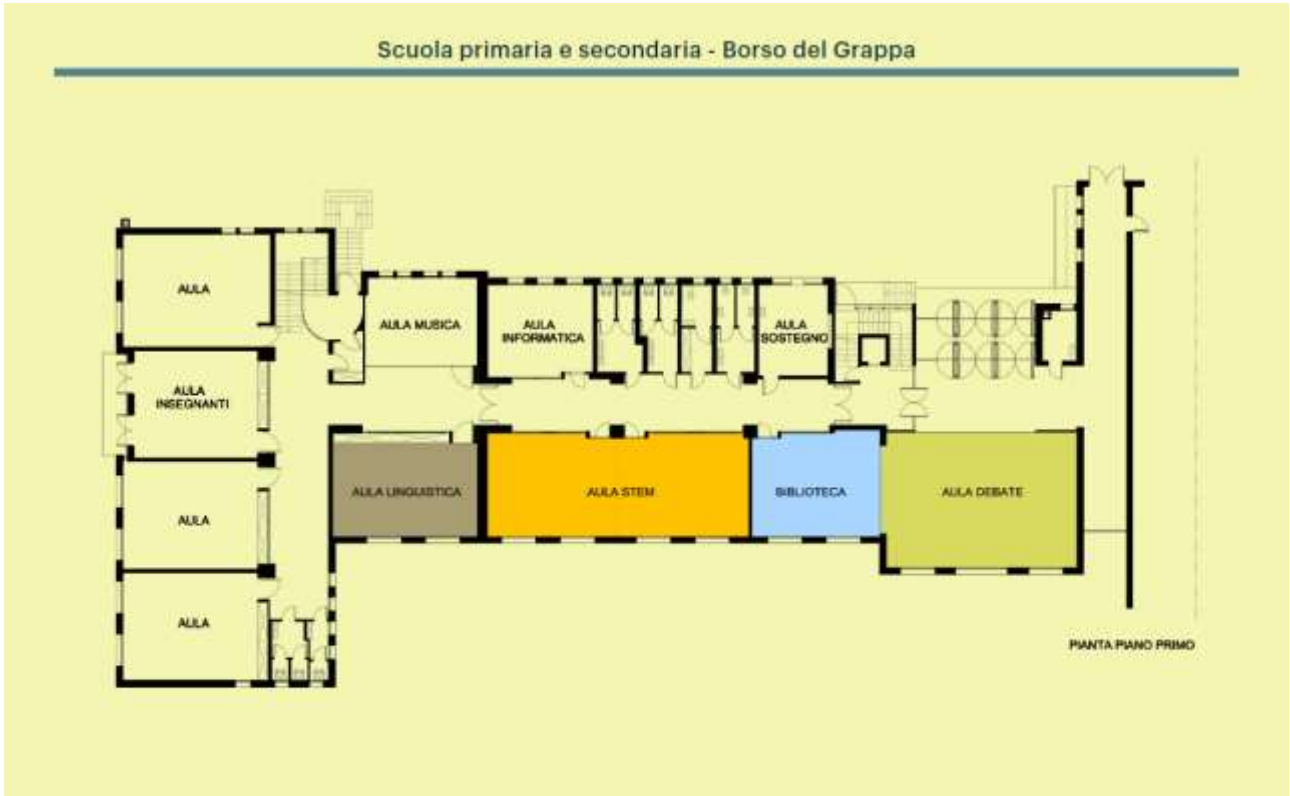
**3-STEM**

**10- LINGUISTICA**

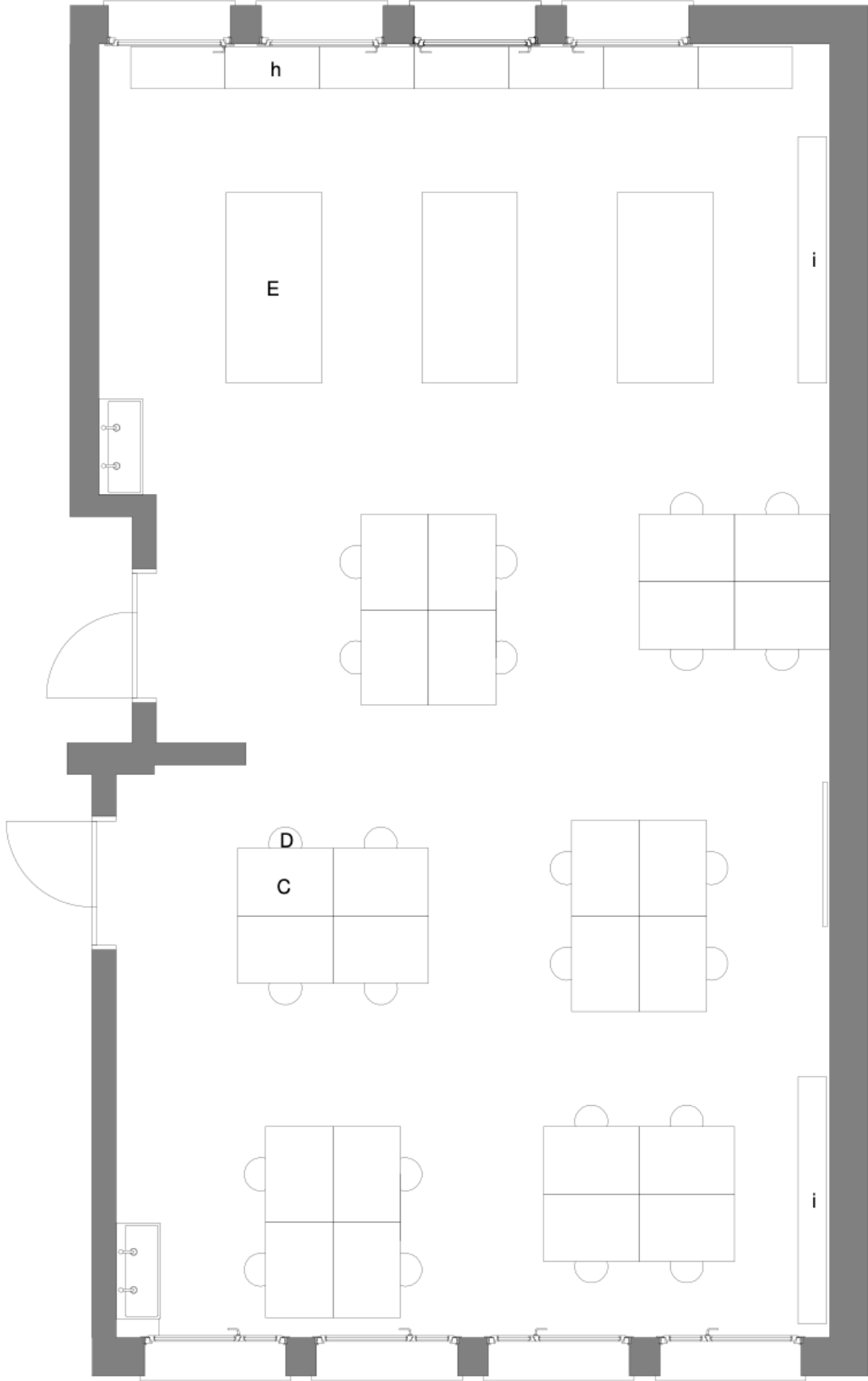
**22-AULA DI ARTE IMMAGINE TECNOLOGIA**

NB. LE AULE STEM DI PRIMARIA E SECONDARIA DI BORSO SONO STATE UNITE ABBATTENDO IL MURO DIVISORIO PER POTER CONDIVIDERE POTENZIALMENTE LE ATTREZZATURE, PUR RIMANENDO DUE AMBIENTI OPERATIVI DIVERSI (TECNICAMENTE ED ESTETICAMENTE)

(vedi area marrone e metà di quella arancione)

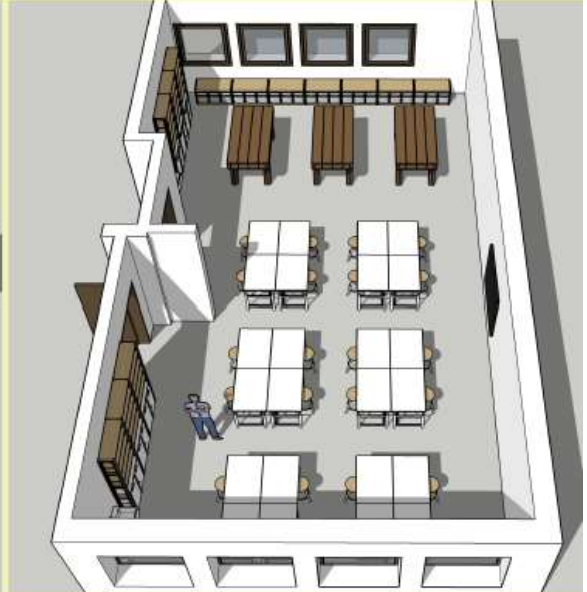


PLANIMETRIA PIANO SEMINTARRATO – AULA DI ARTE IMMAGINE E DI TECNOLOGIA



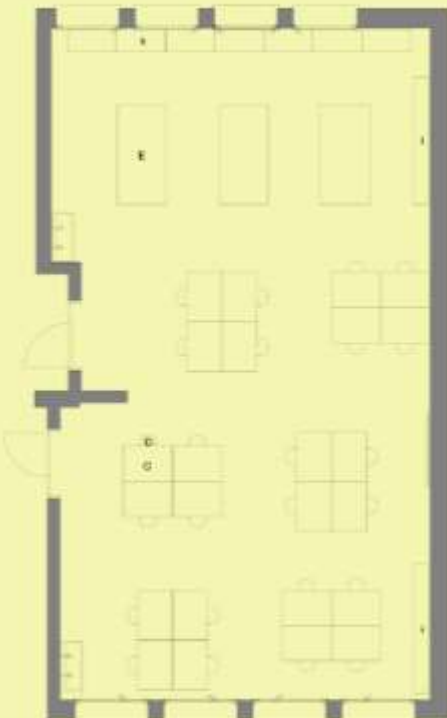
Scuola secondaria - Borso del Grappa

AULA ARTE E TECNOLOGIA



Scuola secondaria - Borso del Grappa

AULA ARTE E TECNOLOGIA



FORNITURE Ikea  
h. N. 7 mobile con contenitori  
Trofast 93x44x52  
L.N. 2 composizione mobile arte  
+ ripiani lvar 256x30x226

FORNITURE Mobilero  
C. N. 24 tavoli da disegno  
(art. 0105) 100x70x60  
D. N. 24 sgabelli a vite  
(art. 0204)

E. N. 3 tavoli da lavoro

**AMBIENTI NEL PLESSO DI PRIMARIA DI BORSO/SEMONZO (PLESSO UNICO):**

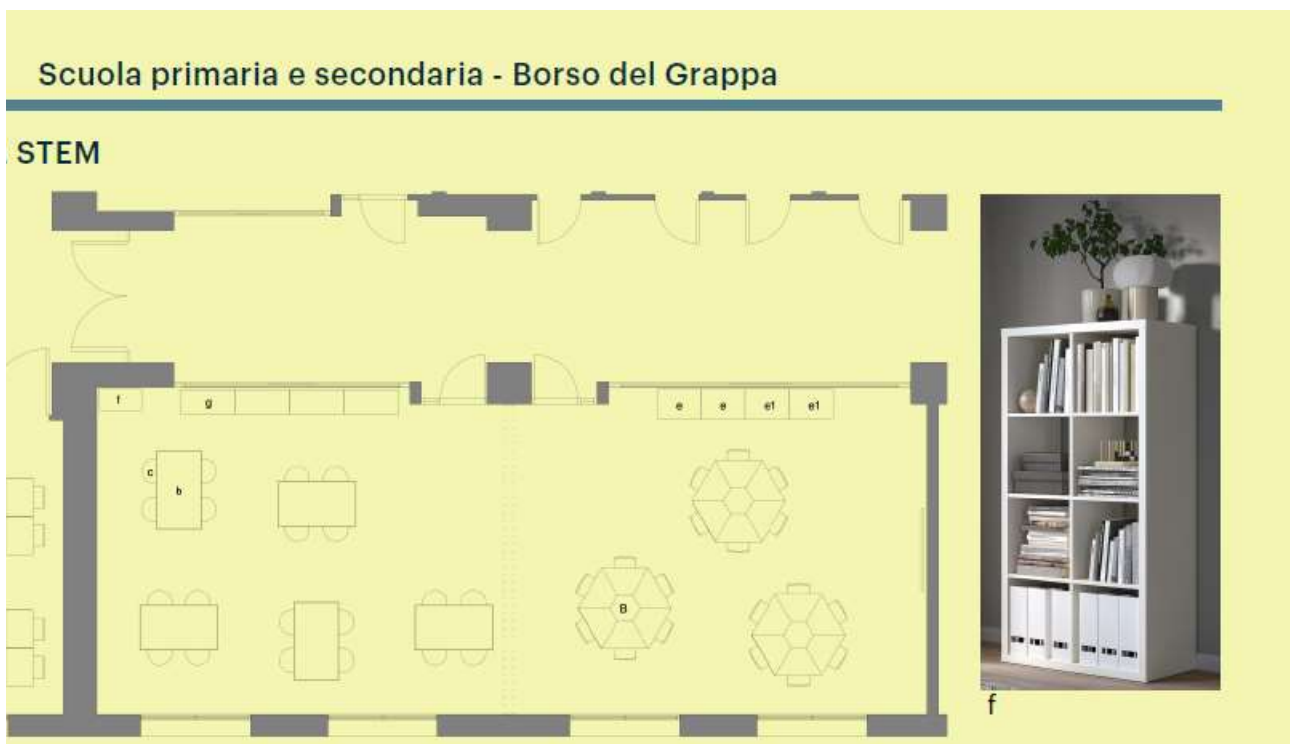
**6- AULA STEM** (vedi l'altra metà di quella arancione)

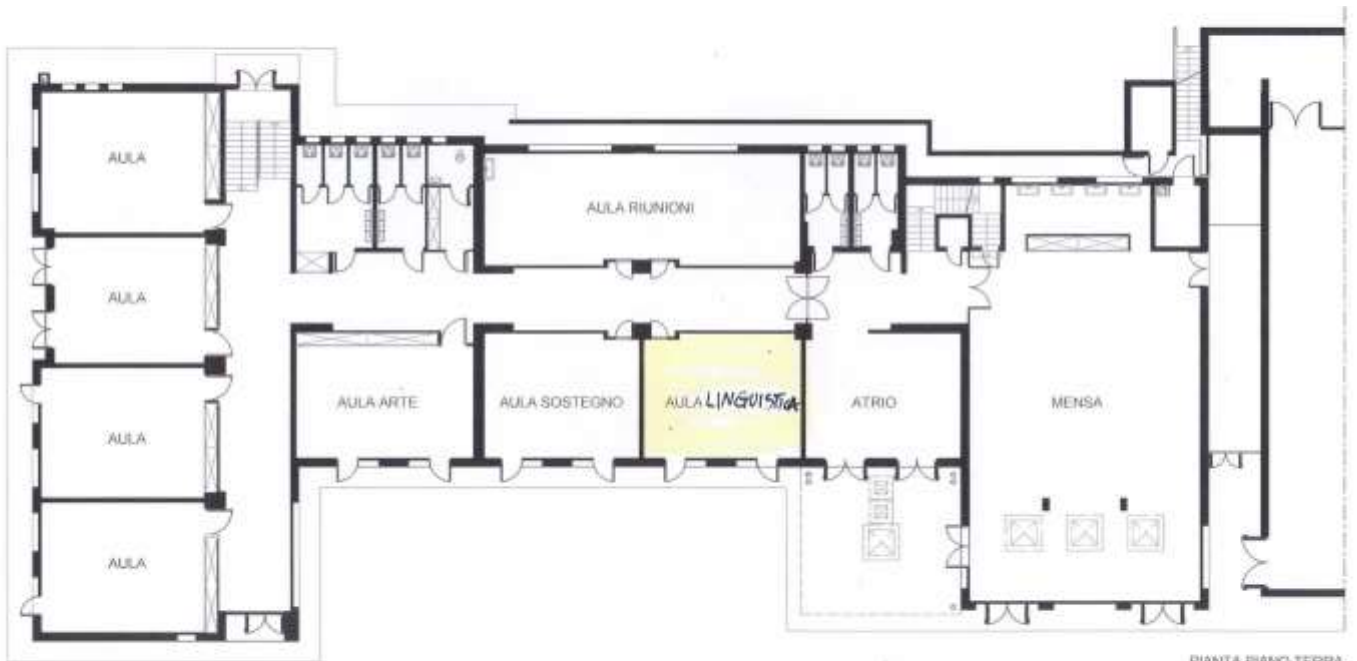
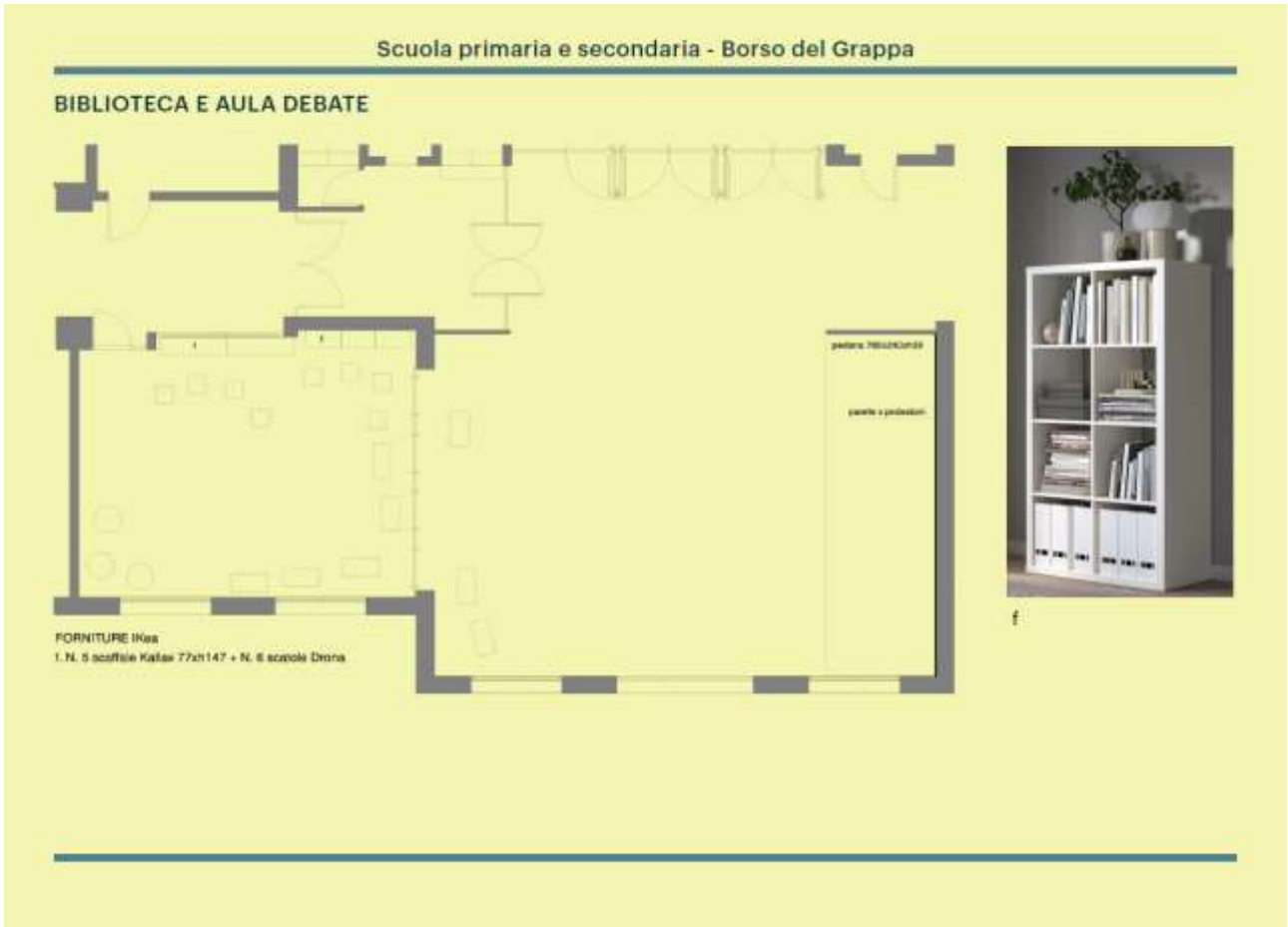
**7-AULA DEBATE**

**13-AULA LINGUISTICA**

**+TRASFORMAZIONE AULE ORDINARIE DA 29 A 35**

NB. LE AULE STEM DI PRIMARIA E SECONDARIA DI BORSO SONO STATE UNITE ABBATTENDO IL MURO DIVISORIO PER POTER CONDIVIDERE POTENZIALMENTE LE ATTREZZATURE, PUR RIMANENDO DUE AMBIENTI OPERATIVI DIVERSI (TECNICAMENTE ED ESTETICAMENTE)

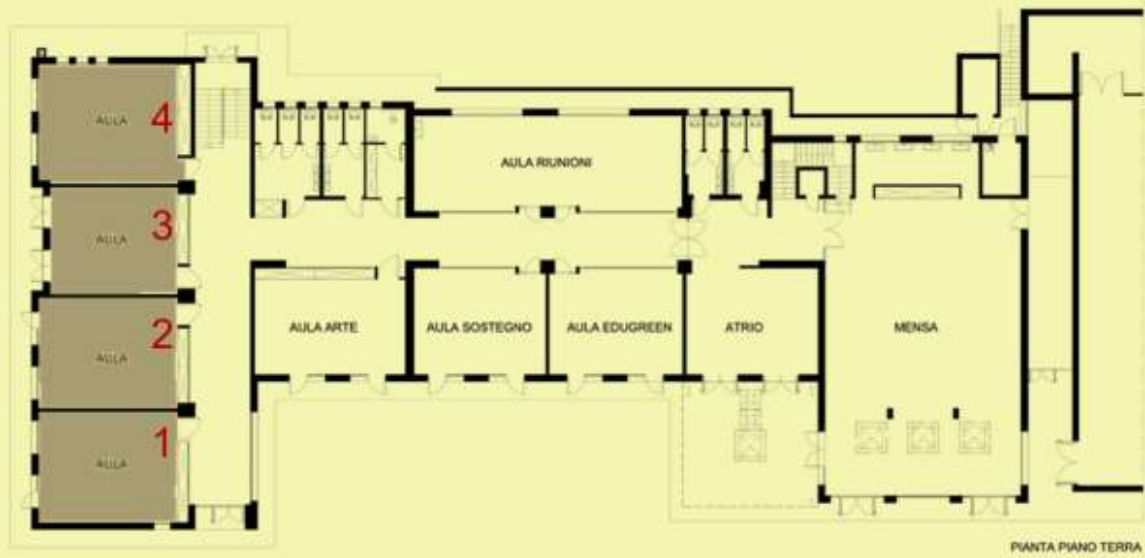




PIANTA PIANO TERRA  
*Pianeta Borso*

Scuola primaria e secondaria - Borso del Grappa

DA 26 A 35 AMBIENTI ORDINARI – PIANO TERRA E PIANO PRIMO SCUOLA PRIMARIA BORSO DEL GRAPPA – SETTE AULE

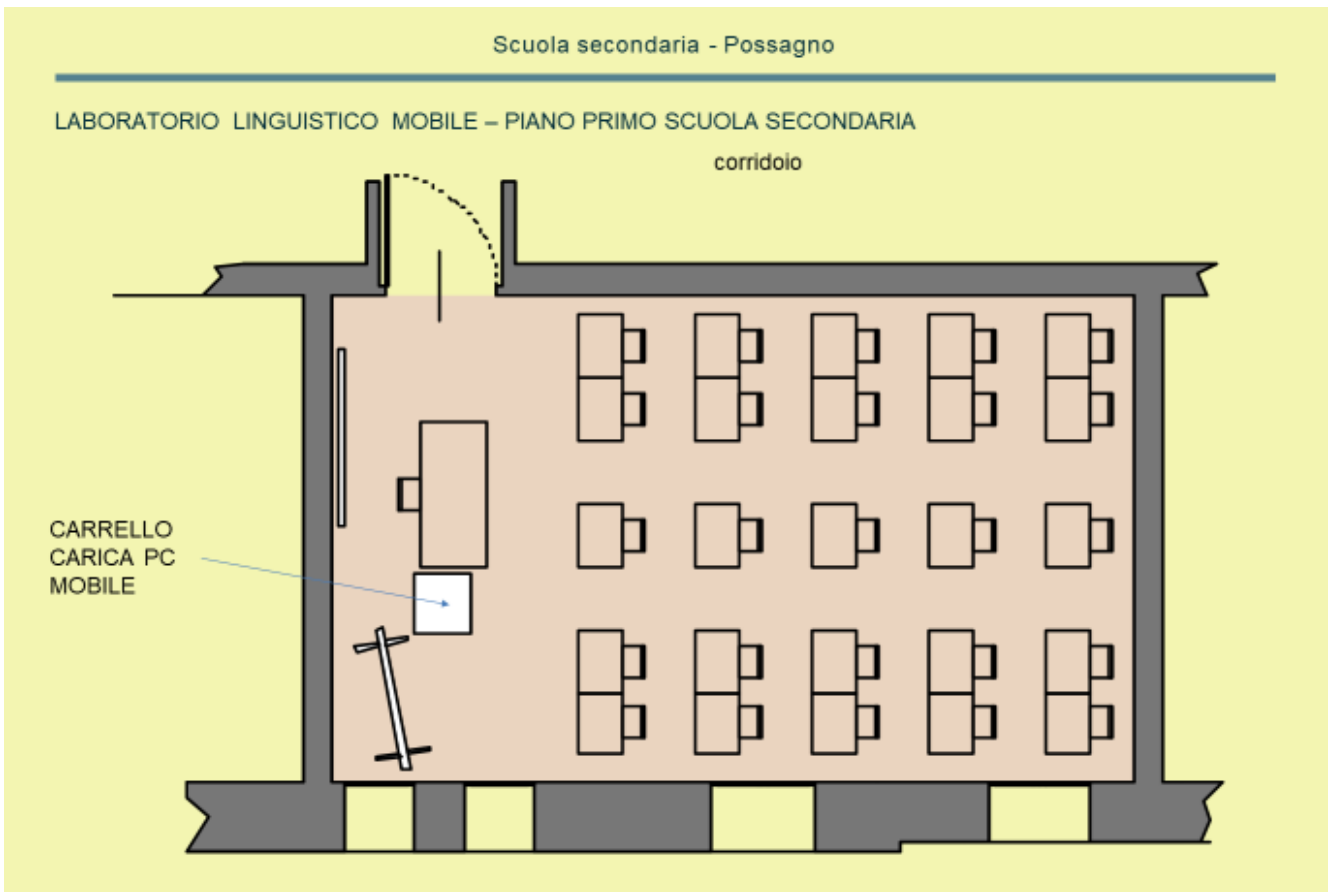
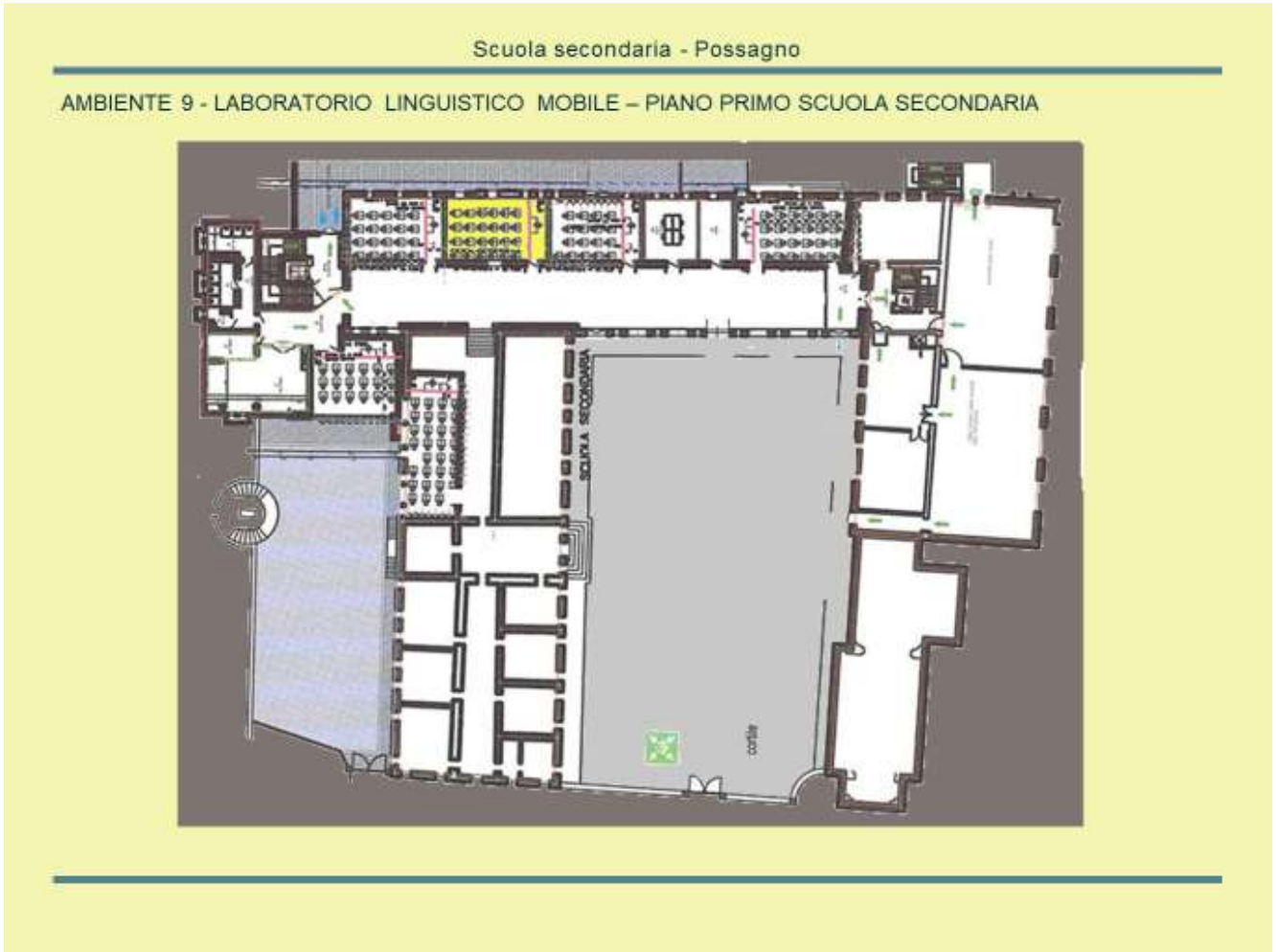


Scuola primaria e secondaria - Borso del Grappa

DA 26 A 35 AMBIENTI ORDINARI – PIANO TERRA E PIANO PRIMO SCUOLA PRIMARIA BORSO DEL GRAPPA – SETTE AULE



**AMBIENTI NEL PLESSO DI SECONDARIA DI CAVASO DEL TOMBA (POSSAGNO):  
9- LINGUISTICA**

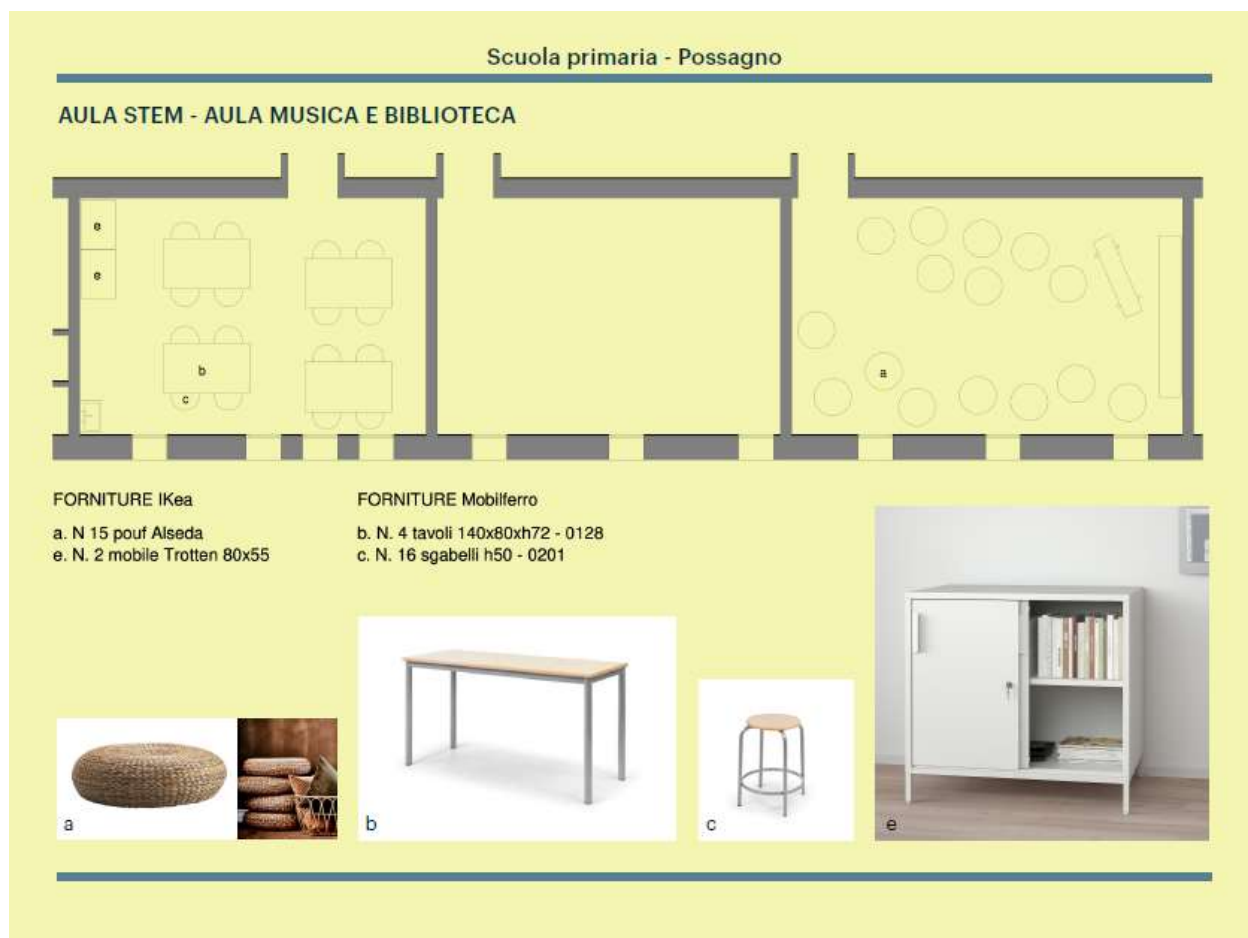
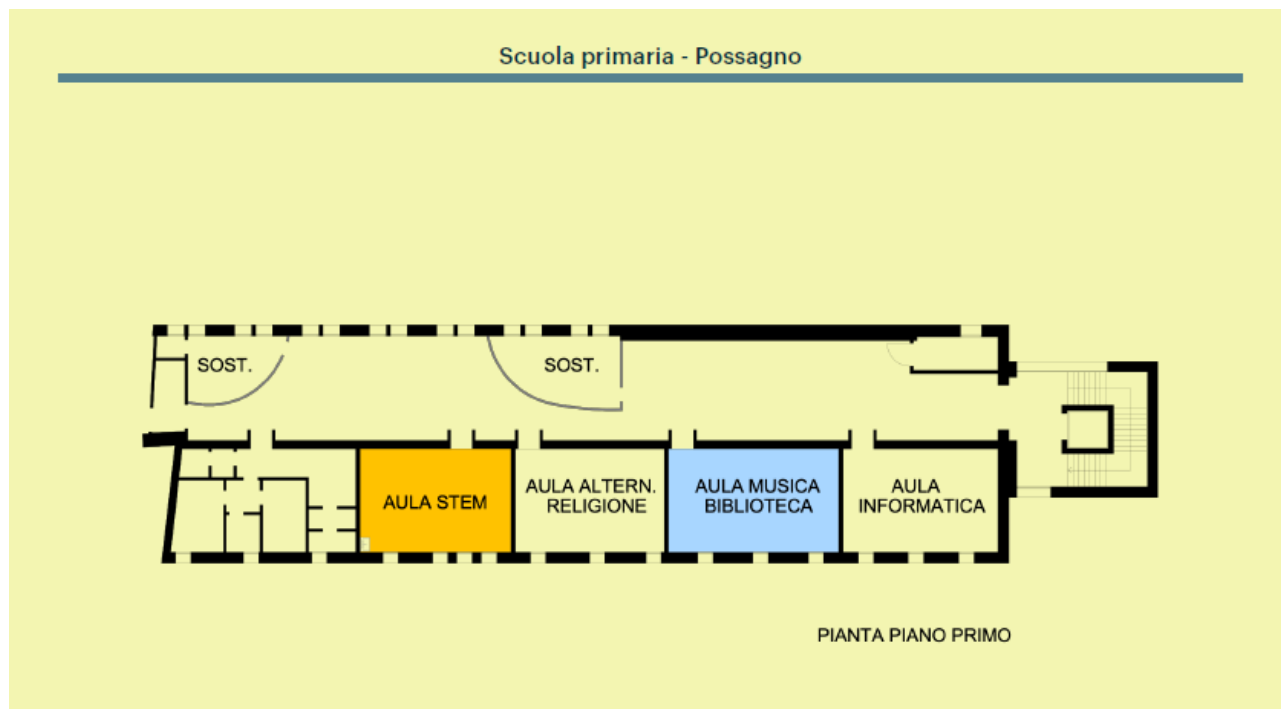


**AMBIENTI NEL PLESSO DI PRIMARIA DI CAVASO DEL TOMBA E POSSAGNO**  
**(UNICO PLESSO "FANTINA"):**

**4- AULA STEM**

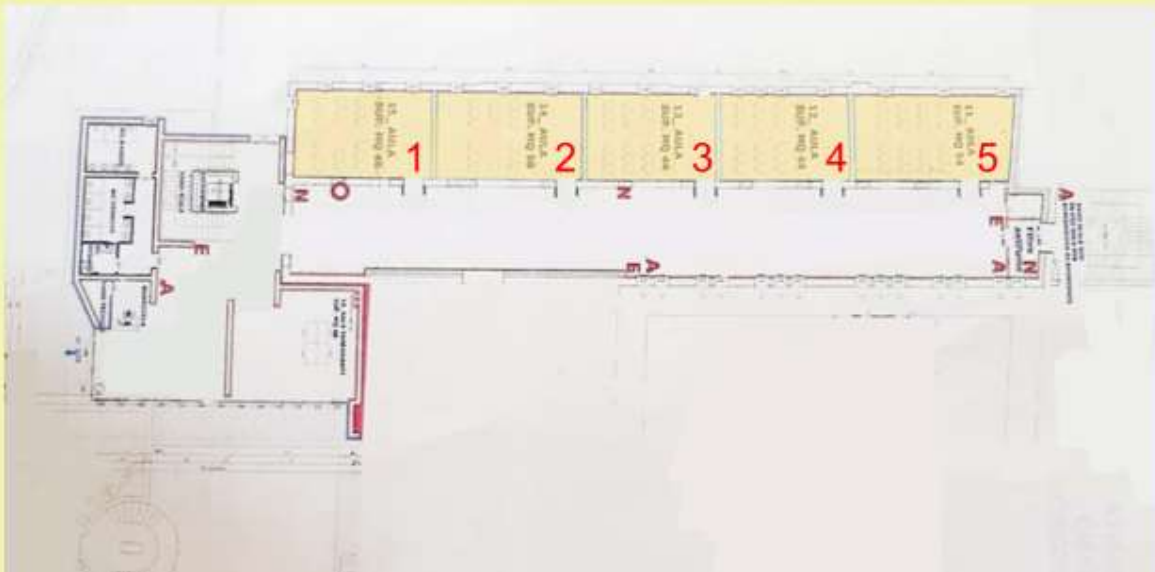
**12- AULA LINGUISTICA MOBILE (blu)**

**+TRASFORMAZIONE AULE ORDINARIE DA 36 A 40**



Scuola primaria - Possagno

DA 36 A 40 AMBIENTI ORDINARI – PIANO SECONDO SCUOLA PRIMARIA CAVASO DEL TOMBA-  
POSSAGNO – CINQUE AULE

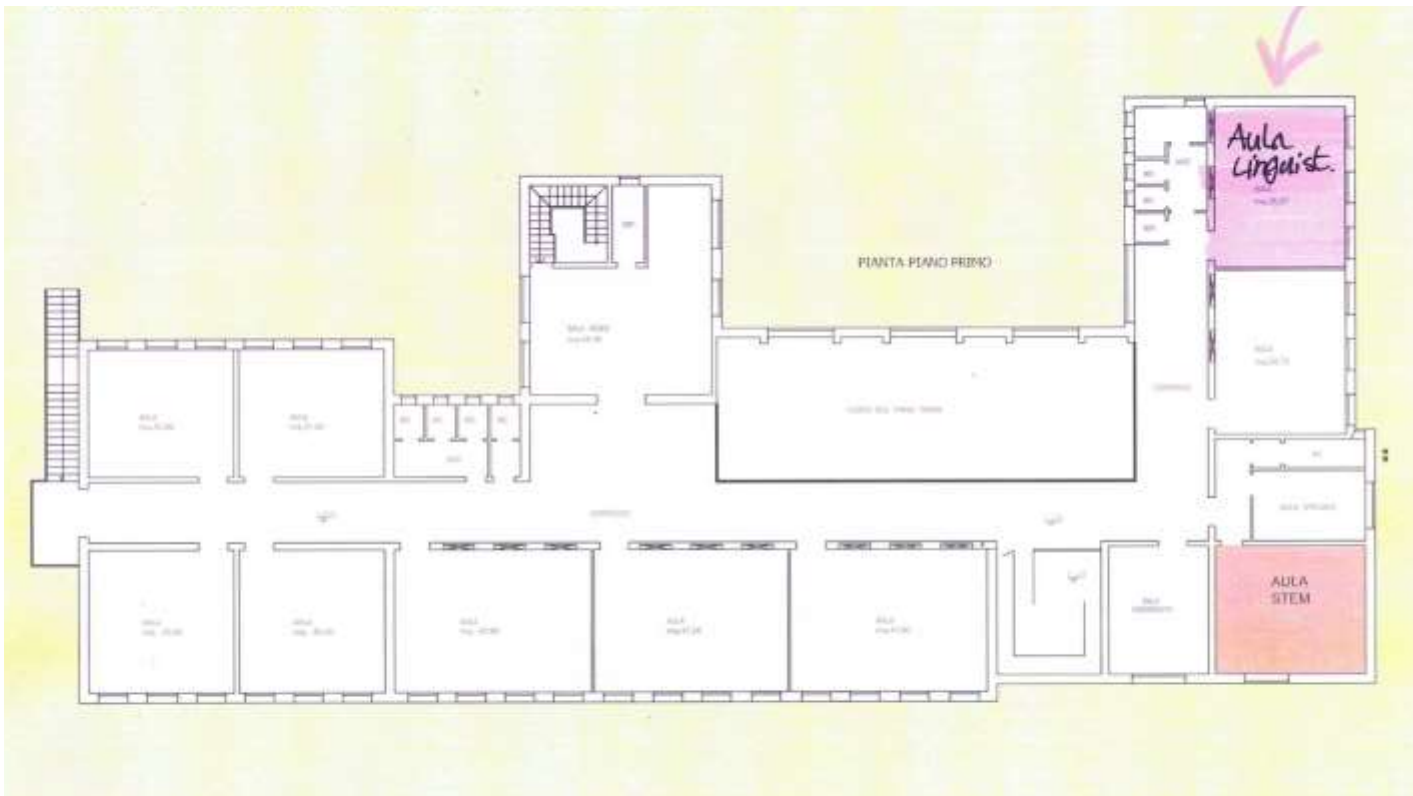


**AMBIENTI NEL PLESSO DI PRIMARIA DI CRESpano:**

**5- AULA STEM**

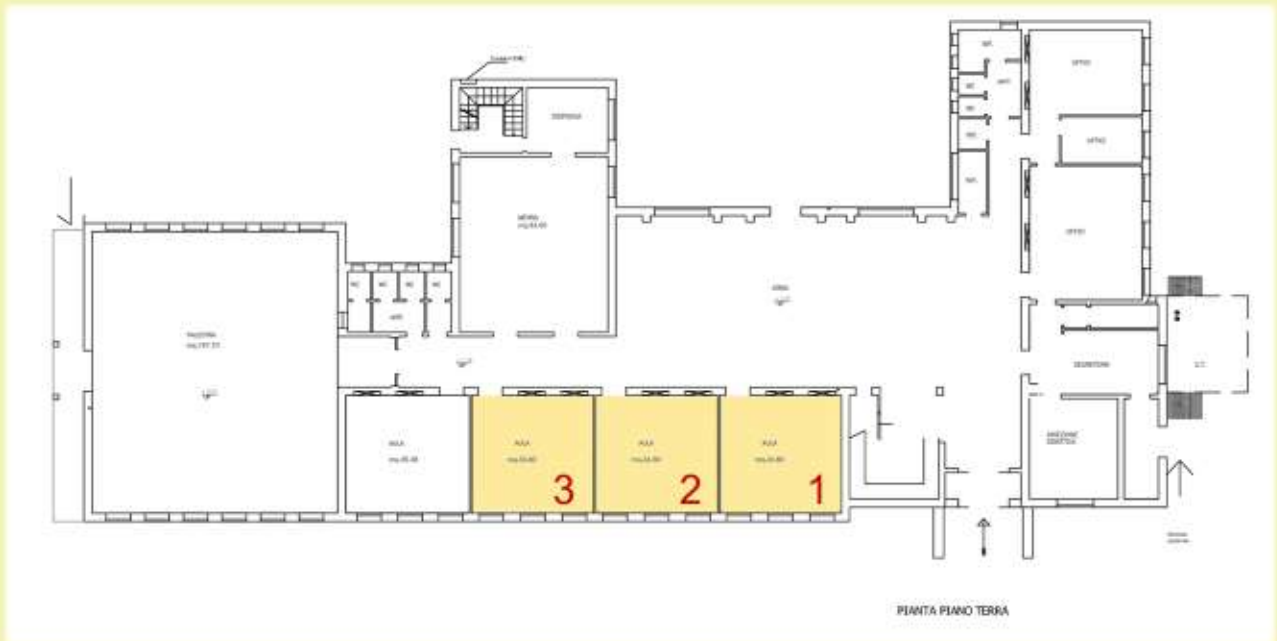
**11-AULA LINGUISTICA**

**+TRASFORMAZIONE AULE ORDINARIE DA 23 A 28**



Scuola primaria – «Madonnina del Grappa» - Crespano di Pieve del Grappa

DA 23 A 28 AMBIENTI ORDINARI – PIANO TERRA E PIANO PRIMO – SEI AULE



Scuola primaria – «Madonnina del Grappa» - Crespano di Pieve del Grappa

DA 23 A 28 AMBIENTI ORDINARI – PIANO TERRA E PIANO PRIMO – SEI AULE



**Totale ambienti innovativi realizzati e certificati= 40 (su target minimo 31)**