

**a.s.**

**2  
0  
2  
5  
  
2  
0  
2  
6**



# ORIENTAMENTO SCOLASTICO

## SCELTA DELLA SCUOLA SUPERIORE



QUALE PERCORSO FORMATIVO SCEGLIERE PER IL FUTURO?  
ISTRUZIONE O FORMAZIONE?



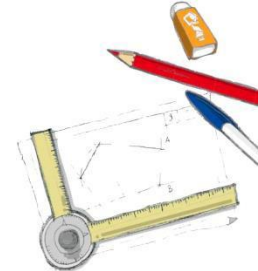
# **ISTRUZIONE E FORMAZIONE PROFESSIONALE**

nel nostro territorio

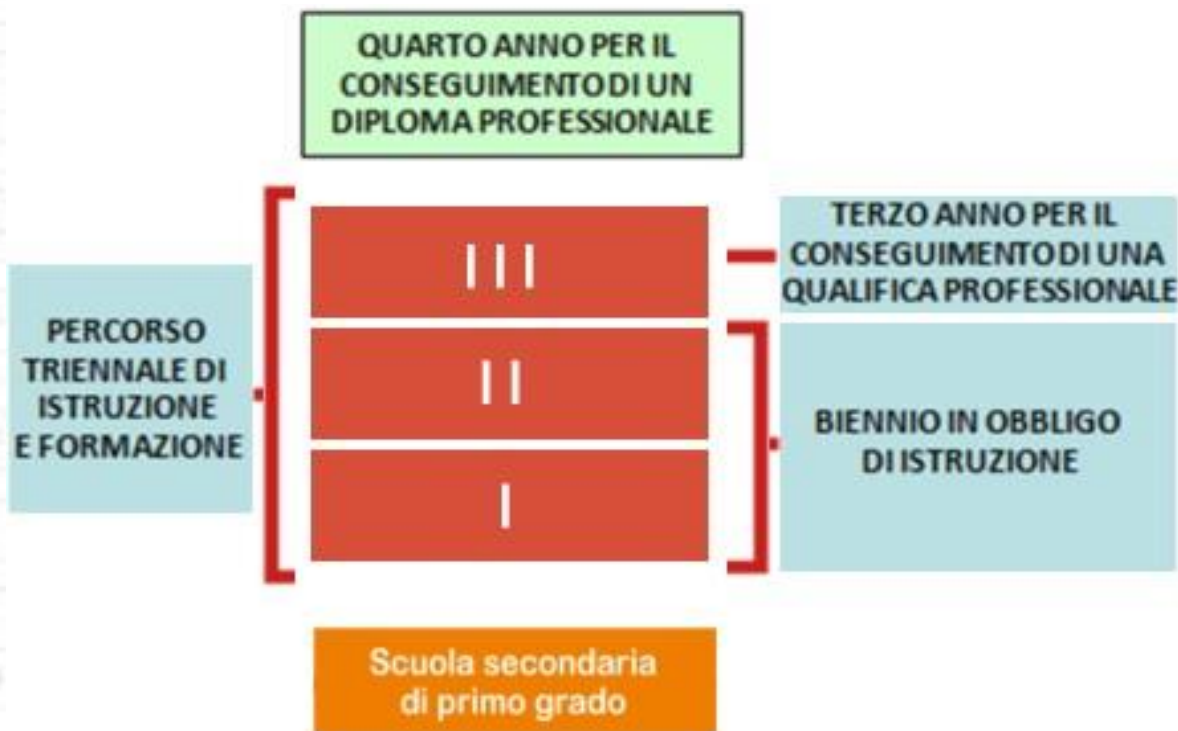
**leFP**

Istruzione  
e Formazione  
Professionale

# CARATTERISTICHE



## ARCHITETTURA DEL SISTEMA

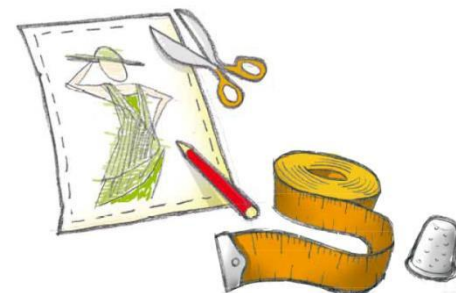


Riferimenti:

Sottoscrizione in  
Conferenza Stato-Regioni  
dell'Accordo sulla messa a  
regime dei percorsi di  
Istruzione e Formazione  
Professionale.

**COME  
TROVARE  
INFORMAZIONI**

[www.regione.veneto.it/so](http://www.regione.veneto.it/so)  
pralamedia  
siti delle Scuole di  
Formazione Professionale



# ESEMPI DI QUALIFICHE



# Scuole di Formazione Professionale

**ASIAGO:** -Istituto d' Istruzione Superiore “**M. RIGONI STERN**” (operatore della trasformazione alimentare: indirizzi lavorazione produzione di pasticceria, pasta e prodotti da forno)  
**CON CONVITTO ASIAGO COLLEGE**

**BASSANO:** -Istituto d'Istruz. Super. “**A. SCOTTON**” (operatore del legno)

-SFP “**MARCO POLO**” – **Fondazione Casa di Carità Arti e Mestieri**  
(operatore produzioni alimentari - operatore ai servizi di vendita - operatore agricolo)

-SFP **ENAIP VENETO** (operatore vendite - operatore benessere: acconciatore - operatore ristorazione, preparazione pasti e servizi sala e bar)

-SFP **IRIGEM** (operatore benessere: acconciatore - operatore benessere: estetica)

**ROSA':** -SFP **IRIGEM** (operatore grafico: ipermediale- operatore informatico)

**FONTE:** -SFP “**FONDAZIONE MONTE GRAPPA**” (operatore: elettrico, meccanico, del legno, carrozziere, di impianti termoidraulici, alla riparazione dei veicoli a motore, ai servizi del turismo, ai servizi di vendita).





# ISTITUTO di ISTRUZIONE SUPERIORE

## MARIO RIGONI STERN ASIAGO

### con Convitto "College Farina"

### CORSO I.eF.P. regionale "Arte Bianca"

Qualifica di operatore della trasformazione alimentare –  
Pasticceria, Panetteria, Pizzeria e Paste Alimentari."

- corso triennale
- a settimana corta



**PERCORSO TRIENNALE DI ISTRUZIONE E FORMAZIONE PROFESSIONALE**  
**PASTICCERIA, PANETTERIA, PIZZERIA E PASTE ALIMENTARI**  
"ARTE BIANCA, TRA INNOVAZIONE E TRADIZIONE" **A SETTIMANA CORTA**

**ISTITUTO SUPERIORE "MARIO RIGONI STERN" ASIAGO**  
CAMPUS PERITILE - POLO ECONOMICO-TURISTICO-ALBERGHIERO | VIA MATTEOTTI 155 - ASIAGO  
CON CONVITTO STATALE ANNESSO [WWW.ISTITUTOSUPERIOREASIAGO.IT](http://WWW.ISTITUTOSUPERIOREASIAGO.IT)

**SOGNI DI DIVENTARE PASTICCERE, PANETTIERE O PIZZAIOLO?**  
Il percorso triennale regionale ti aspetta nei nuovissimi laboratori per diventare un vero professionista della produzione di prodotti da forno dolci e salati, pizza, paste professionali, dolci, della pasticceria tradizionale e moderna e tanto altro ancora!

Il percorso ha durata triennale con esame finale regionale che rilascia il diploma di qualifica, spendibile a livello europeo (3 livello EQF).

**► IMPARERAI A:**

- realizzare prodotti da forno dolci e salati, pizze e pane e prodotti della pasticceria tradizionale;
- preparare dessert, gelati, cioccolato e dolci al cucchiaio;
- produrre paste fresche e paste fresche speciali anche ripiene;
- approntare la cucina locale casareggi e il disciplinare di produzione del "Formaggio Asiago di Asiago";
- garantire la sicurezza igienica, della produzione alla distribuzione, utilizzando attrezzature e macchinari professionali, seguendo la corretta procedura di stoccaggio e confezionamento dei lavori e smaltimento.

**... E IL LAVORO**  
Potrai trovare lavoro in molti settori: pasticceria, panetteria, gelateria, cioccolateria, hotel, ma anche in aziende lattiero-casearie, marchi pasticcieri e aziende di produzione dolciaria in genere e di trasformazioni agroalimentari.

**... E PER CONTINUARE A STUDIARE?**  
Potrai anche proseguire gli studi nel percorso quinquennale di Ingegneria fino al diploma di maturità. In questo caso però, dovrai superare un apposito esame di ammissione al quarto anno oppure il terzo anno del percorso quinquennale.

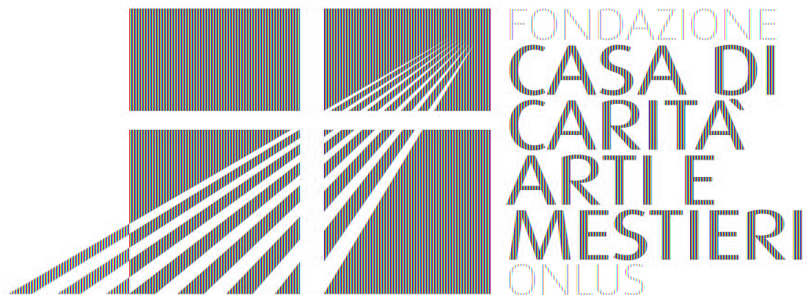
**QUADRO ORARIO SETTIMANALE - I.EFP PASTICCERIA, PANETTERIA, PIZZERIA**

INSEGNAMENTI	1° ANNO	2° ANNO	3° ANNO
Lingua e Letteratura Italiana	3	3	3
Storia	1	1	1
Lingua Inglese	3	3	3
Matematica	2	2	2
Geografia e Cultura del Territorio	2	2	1
Scienze Integrate	2	2	2
Igiene, principi di Alimentazione e Sicurezza	2	2	2
Tecnologie Informatiche per le Comunicazioni	2	2	2
Diritto ed Economia	2	2	
Tecnico Amministrative e Marketing			3
Scienze Motorie e Sportive	2	2	2
Religione o insegnamenti alternativi	1	1	1
Laboratorio di pasticceria, panetteria e pizzeria	10	10	12
<b>TOTALE ORE SETTIMANALI</b>	<b>32</b>	<b>32</b>	<b>32</b>
<b>+ STAGE OBBLIGATORIO (nr. ore)</b>		<b>80</b>	<b>160</b>

#### ► ATTIVITÀ SPECIFICHE DELL'INDIRIZZO

Parteciperai agli stage, dove potrai testare le tue competenze e ampliarle direttamente in aziende di settore. Inoltre, la scuola ti proporrà esperienze professionali quali buffet e banchetti in occasioni reali, vivendo così direttamente esperienze professionali. Sono coinvolti in tutte le attività e sarà molto di seguire corsi specifici con esperti di settore. L'attività di qualificazione sarà svolta all'interno delle ore di laboratorio professionali di trasformazione e gestione e con l'intervento di esperti esterni.





**Sede: Pove del Grappa**

**Percorsi 3 anni +1**

- **PASTICCERIA - PANETTERIA**

**Operatore delle Produzioni Alimentari**

4° anno: **Tecnico delle produzioni alimentari**

- **VENDITA E-COMMERCE SOCIAL MEDIA**

**Operatore ai Servizi di Vendita**

4° anno: **Tecnico commerciale delle vendite**

**Percorsi triennali** per allievi certificati

- **Operatore AGRICOLO**
- **Operatore PASTICCERIA-TRASFORMAZIONE ALIMENTARE**







Dal 1951 protagonisti  
della crescita.

# ENTE ACLI ISTRUZIONE PROFESSIONALE

## ENAIP VENETO - BASSANO

### **CORSI ATTIVATI:**

- ❑ OPERATORE DELLA RISTORAZIONE: INDIRIZZO PREPARAZIONE PASTI
- ❑ OPERATORE DELLE PRODUZIONI ALIMENTARI: INDIRIZZO SERVIZI DI SALA E BAR

### **NOVITÀ!!!!**

→ **4° ANNO TECNICO DI CUCINA**





# SCUOLA DI FORMAZIONE PROFESSIONALE I.RI.GEM. s.c.i.s

**PERCORSI TRIENNALI - (3 ANNI + 1)**

## SEDE ROSA'

- OPERATORE GRAFICO IPERMEDIALE
- OPERATORE INFORMATICO

4<sup>a</sup> anno per TECNICO INFORMATICO (EQF4)

**CORSO IFTS "Tecniche di produzione multimediale"**

## SEDE BASSANO DEL GRAPPA

- OPERATORE DEL BENESSERE: ACCONCIATURA
- OPERATORE DEL BENESSERE: ESTETICA

ABILITAZIONE PROFESSIONALE PER ACCONCIATORE

ABILITAZIONE PROFESSIONALE PER ESTETISTA



**LE LEZIONI SI SVOLGONO DAL LUNEDI' AL VENERDI'**



FONDAZIONE  
OPERA  
MONTE GRAPPA

Il tuo futuro **avanti veloce**

# SFP – FOMG FONDAZIONE OPERA MONTE GRAPPA

## FONTE (TV)

### PERCORSI TRIENNALI

Lezioni dal lunedì al venerdì

- **OPERATORE *ELETTRICO***
- **OPERATORE *AI SERVIZI DI VENDITA***
- **OPERATORE *CARROZZIERE***
- **OPERATORE *MECCANICO***
- **OPERATORE DI *IMPIANTI TERMOIDRAULICI***
- **OPERATORE *ALLA RIPARAZIONE VEICOLI A MOTORE***

**4° ANNO - TECNICO ALLA RIPARAZIONE DI VEICOLI A MOTORE**

**4° ANNO - TECNICO DELLE ENERGIE RINNOVABILI**

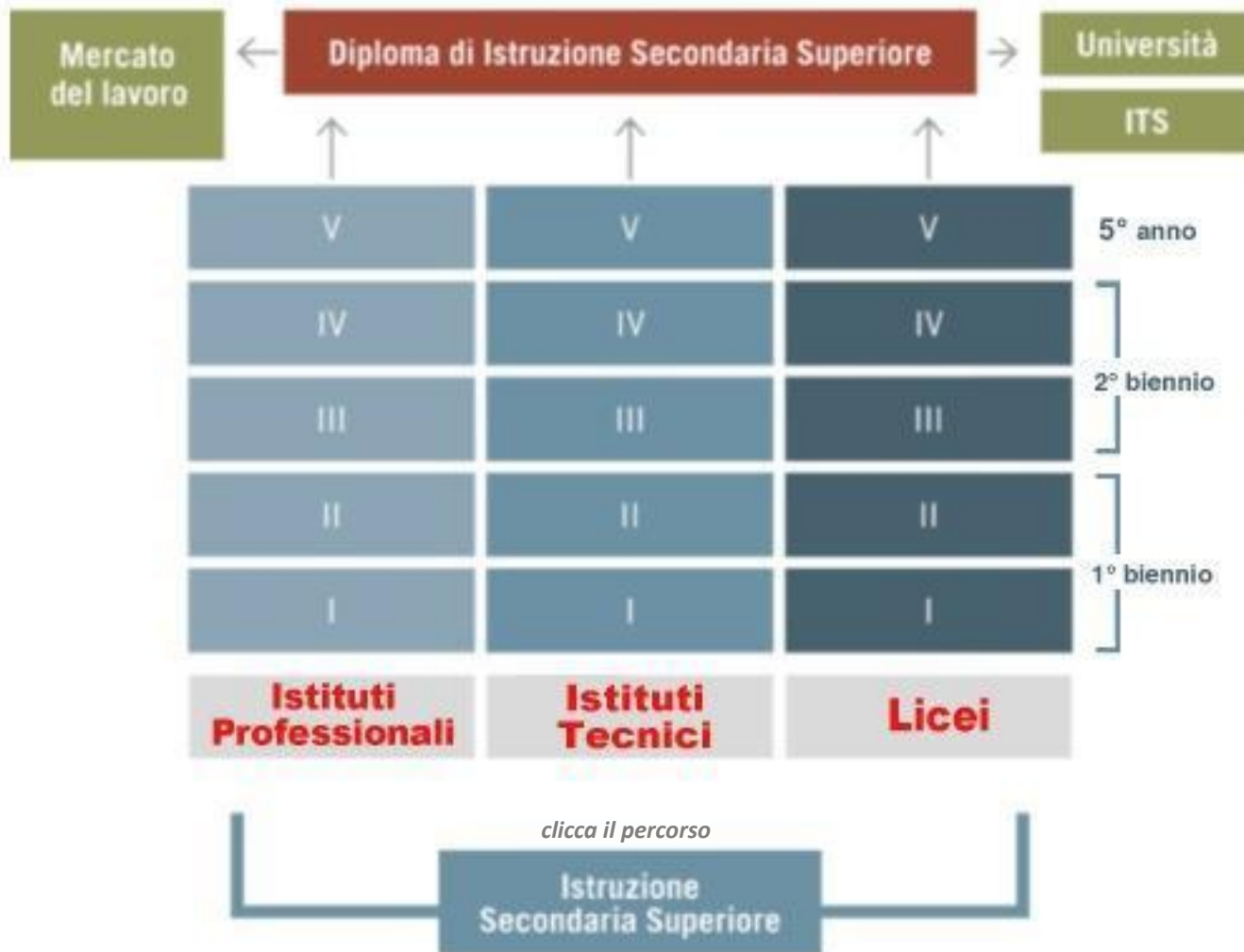
*Formazione personalizzata per allievi certificati ASL nei settori: vendite, meccanico, carrozzeria, veicoli a motore (classi nr. max 10-12 allievi)*



# ISTRUZIONE SUPERIORE



- L'istruzione superiore è articolata in due bienni e in un quinto anno.
- Alla fine c'è l'Esame di Stato.





# ISTRUZIONE PROFESSIONALE :

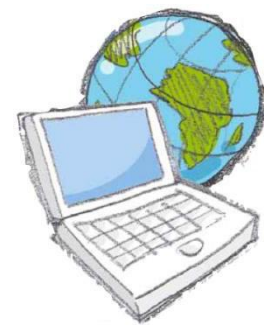
*Gli ISTITUTI PROFESSIONALI consentono di sviluppare, in una dimensione operativa, i saperi e le competenze necessarie per rispondere alle esigenze formative del settore produttivo di riferimento.*

*Con DECRETO del 24 maggio 2018, n. 92 sono previsti 11 indirizzi.*

# ISTITUTI PROFESSIONALI

DECRETO del 24 maggio  
2018,n.92 11 INDIRIZZI:

- 1.agricoltura, sviluppo rurale, valorizzazione dei prodotti del territorio e gestione delle risorse forestali e montane;
- 2.pesca commerciale e produzioni ittiche;
- 3.industria e artigianato per il Made in Italy;
- 4.manutenzione e assistenza tecnica;
- 5.gestione delle acque e risanamento ambientale;
- 6.servizi commerciali;
- 7.enogastronomia e ospitalità alberghiera;
- 8.servizi culturali e dello spettacolo;
- 9.servizi per la sanità e l'assistenza sociale;
- 10.arti ausiliarie delle professioni sanitarie: odontotecnico;
- 11.arti ausiliarie delle professioni sanitarie: ottico.



# Settore SERVIZI

Propone una cultura che consente di agire con autonomia e responsabilità nel sistema delle relazioni che si instaurano tra il tecnico, l'utente e le altre figure professionali coinvolte nei processi di lavoro.



# Settore INDUSTRIA E ARTIGIANATO

Propone una cultura tecnico professionale in grado di operare efficacemente in ambiti che richiedono innovazione tecnologica e organizzativa.



# Gli istituti professionali

ASIAGO: IIS “M. RIGONI STERN- IPSIA “  
con Convitto Statale Annesso “Asiago College A. Farina”

BASSANO: IIS “A. PAROLINI”  
IIS “G.A. REMONDINI”  
IIS “A. SCOTTON”

BREGANZE: IIS “A.  
SCOTTON”





# **ISTITUTI PROFESSIONALI**

nel nostro territorio



# ISTITUTO di ISTRUZIONE SUPERIORE STATALE “A. SCOTTON”

***SEDE DI BASSANO D.G.***

***ISTITUTO PROFESSIONALE STATALE***

**MANUTENZIONE E ASSISTENZA TECNICA**

**- ELETTRICO ELETTRONICO IMPIANTI**

**INDUSTRIA E ARTIGIANATO PER IL MADE IN ITALY**

**- ARREDI E FORNITURE D'INTERNI**

**- INDUSTRIE MECCANICHE**

tutti i corsi a settimana corta



# IIS “MARIO RIGONI STERN” ASIAGO

con Convitto “*College Farina*”

## **ISTITUTO PROFESSIONALE STATALE**

**SERVIZI PER L' AGRICOLTURA E LO SVILUPPO RURALE , valorizzazione prodotti del territorio** (declinazione: PRODUZIONE E VALORIZZAZIONE DELLE PRODUZIONI VEGETALI E ANIMALI)

**.SERVIZI PER L'ENOGASTRONOMIA E L'OSPITALITA' ALBERGHIERA** (due declinazioni: ENOGASTRONOMIA; SALA E VENDITA)

**INDUSTRIA E ARTIGIANATO PER IL MADE IN ITALY –** (declinazione: AUTOMAZIONE ROBOTICA)

***A SETTIMANA CORTA***



# ISTITUTO di ISTRUZIONE SUPERIORE STATALE “A. PAROLINI” - BASSANO

INDIRIZZO:

**AGRICOLTURA, SVILUPPO RURALE,  
VALORIZZAZIONE DEI PRODOTTI DEL TERRITORIO  
E GESTIONE DELLE RISORSE FORESTALI E MONTANE**

DOPO UN BIENNIO COMUNE SONO PREVISTE 3 DECLINAZIONI:

- **AGRICOLTURA SOSTENIBILE, SVILUPPO RURALE,  
VALORIZZAZIONE DEL TERRITORIO**
- **GESTIONE RISORSE FORESTALI E MONTANE, PARCHI E GIARDINI**
- **FILIERE AGROALIMENTARI E VALORIZZAZIONE DEI PRODOTTI**



# ISTITUTO di ISTRUZIONE SUPERIORE STATALE “G.A. REMONDINI”

## INDIRIZZI PROFESSIONALI

SETTORE ECONOMICO:



**SERVIZI COMMERCIALI**  
*con articolazione* **WEB COMMUNITY**

SETTORE SOCIALE:



**SERVIZI PER LA SANITA' E  
L'ASSISTENZA SOCIALE**





# ISTITUTO di ISTRUZIONE SUPERIORE STATALE “A. SCOTTON”

***SEDE DI BREGANZE***

***ISTITUTO PROFESSIONALE STATALE***

**INDUSTRIA E ARTIGIANATO PER IL MADE IN ITALY:**

- **PRODUZIONI TESSILI E SARTORIALI MODA**
- **PRODUZIONI INDUSTRIALI E ARTIGIANALI GRAFICA**

**MANUTENZIONE E ASSISTENZA TECNICA:**

- **MANUTENZIONE DEI MEZZI DI TRASPORTO**
- **SERVIZI PER LA SANITA' E L'ASSISTENZA SOCIALE**

tutti i corsi a settimana corta

# ISTRUZIONE TECNICA

Gli ISTITUTI TECNICI:

- forniscono una solida base culturale di carattere scientifico e tecnologico in linea con le indicazioni dell'Unione Europea.
- mirano all'approfondimento e all'applicazione di linguaggi e metodologie di carattere generale e specifico.

# Istituto Tecnico settore Economico

Due indirizzi:

- Amministrazione, finanza e marketing
- Turismo

Propone tematiche relative:

- ai macrofenomeni economico-aziendali, nazionali ed internazionali,
- alla normativa,
- ai sistemi aziendali,
- agli strumenti di marketing,
- ai prodotti/servizi turistici.



# Due settori

- Istituti tecnici per il settore  
**ECONOMICO**, articolati in 2 indirizzi
- Istituti tecnici per il settore  
**TECNOLOGICO**, articolati in 9 indirizzi



# Istituto Tecnico settore Tecnologico

Nove indirizzi:

- Meccanica, Meccatronica ed Energia
- Elettronica ed Elettrotecnica
- Trasporti e Logistica
- Informatica e Telecomunicazioni
- Grafica e Comunicazione
- Chimica, Materiali e Biotecnologie
- Sistema Moda
- Agraria e Agroindustria
- Costruzioni, Ambiente e Territorio



Propone una cultura tecnico-scientifica e tecnologica in ambiti che prevedono l'innovazione dei processi, dei prodotti e dei servizi, delle metodologie di progettazione e di organizzazione.







# **ISTITUTI TECNICI**

nel nostro territorio

# Gli Istituti Tecnici Tecnici



**ASIAGO:** IIS “M. RIGONI STERN” ITE “G. PERTILE” con convitto

**BASSANO:** ITET “L. EINAUDI”  
ITIS “E. FERMI”  
IIS “G.A. REMONDINI”  
ISIS “A. PAROLINI”

**BREGANZE:** IIS “A. SCOTTON”



# IIS “MARIO RIGONI STERN” ASIAGO

con Convitto “*College Farina*”

## INDIRIZZI NEL SETTORE ECONOMICO

- **AMMINISTRAZIONE FINANZA E MARKETING**
- **TURISMO 4.0**

***A SETTIMANA CORTA***



# ISTITUTO TECNICO STATALE ECONOMICO E TECNOLOGICO “LUIGI EINAUDI” - BASSANO

## INDIRIZZI NEL SETTORE ECONOMICO

- AMMINISTRAZIONE FINANZA E MARKETING
- RELAZIONI INTERNAZIONALI PER IL MARKETING
- SISTEMI INFORMATIVI AZIENDALI
- ECONOMIA CIRCOLARE E SOSTENIBILITÀ - percorso QUADRIENNALE



## INDIRIZZI NEL SETTORE TECNOLOGICO

- COSTRUZIONI, AMBIENTE E TERRITORIO
- GEOTECNICO





# **ISTITUTO TECNICO STATALE TECNOLOGICO “ENRICO FERMI” - BASSANO**

## **INDIRIZZI NEL SETTORE TECNOLOGICO**

- **MECCANICA, MECCATRONICA ED ENERGIA**
- **ELETTRONICA ED Elettrotecnica**
- **INFORMATICA E TELECOMUNICAZIONI**
- **CHIMICA, MATERIALI E BIOTECNOLOGIE**





# ISTITUTO di ISTRUZIONE SUPERIORE STATALE “**G.A. REMONDINI**”

## *INDIRIZZI TECNICI*

**TURISMO**

SETTORE ECONOMICO:



SETTORE TECNOLOGICO:

**BIOTECNOLOGIE SANITARIE**



**LOGISTICA**





# ISTITUTO STATALE ISTRUZIONE SUPERIORE “A. PAROLINI” - BASSANO

## AGRARIA, AGROALIMENTARE E AGROINDUSTRIA

DOPO UN BIENNIO COMUNE SONO PREVISTE 3 ARTICOLAZIONI:

- **PRODUZIONI e TRASFORMAZIONI**
- **GESTIONE dell'AMBIENTE e del TERRITORIO**
- **VITICOLTURA ed ENOLOGIA**



# ISTITUTO STATALE di ISTRUZIONE SUPERIORE “A. SCOTTON”

## INDIRIZZI NEL SETTORE TECNOLOGICO – **BREGANZE**

- **TECNICO GRAFICA E COMUNICAZIONE**
- **TECNICO MECCANICA, MECCATRONICA ED ENERGIA**

tutti i corsi a settimana corta

# I LICEI



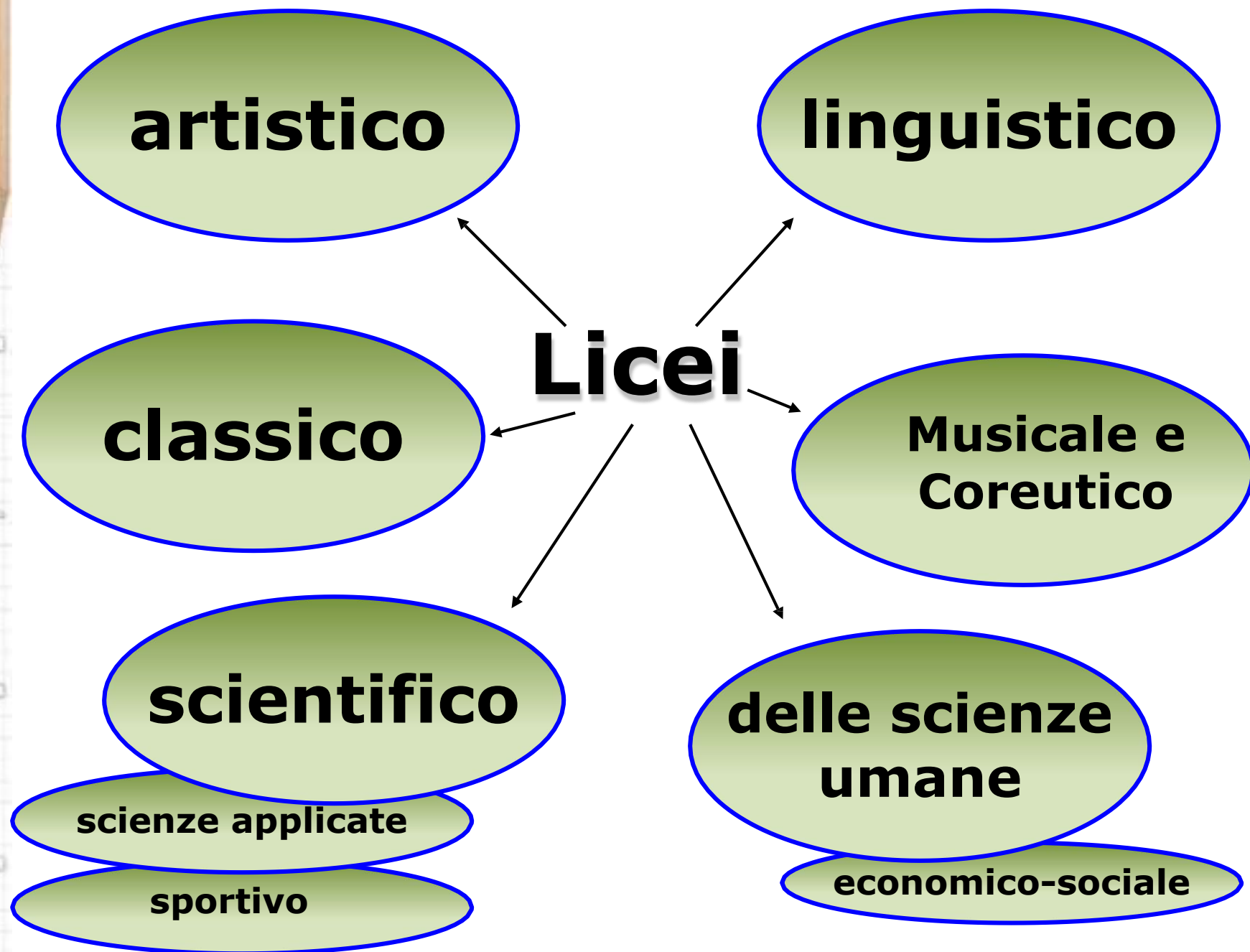
- forniscono allo studente gli strumenti culturali e metodologici per una comprensione approfondita della realtà.
- mirano a far acquisire un atteggiamento creativo e critico di fronte alle situazioni, ai fenomeni ed ai problemi.



# La Riforma prevede 6 licei:

- **liceo artistico**, in cui confluiscono il liceo artistico esistente e tutti gli indirizzi degli attuali Istituti d'Arte.
- **liceo classico**, dove confluiscono sia il "classico tradizionale" sia tutte le sperimentazioni.
- **liceo scientifico**, con opzione scienze applicate e sportivo
- **liceo linguistico**, che si sostituisce a tutte le sperimentazioni di tipo linguistico.
- **liceo musicale e coreutico**, in due sezioni (musicale e coreutica), nelle quali confluiscono gli attuali Conservatori.
- **liceo delle scienze umane**, si sostituisce alle relative sperimentazioni (socio - psico - pedagogico/sociale), con opzione economico-sociale.





# Liceo Artistico



MIRA A FAR ACQUISIRE:

- le conoscenze, le abilità e le competenze necessarie per maturare una *cultura estetica*.
- la conoscenza del *patrimonio artistico*.
- la padronanza dei linguaggi, delle metodologie e delle tecniche *relative alla creazione artistica*.

# Liceo Classico



MIRA A FAR ACQUISIRE:

- le conoscenze, le abilità e le competenze necessarie allo studio della *civiltà greco-latina*.
- *rigore metodologico*.
- una solida *formazione problematica e critica* idonea a comprendere la realtà.

# Liceo Linguistico



## MIRA A FAR ACQUISIRE:

- le conoscenze, le abilità e le competenze necessarie per acquisire la *padronanza comunicativa di tre lingue*.
- la capacità di *rapportarsi* in forma critica e dialettica *alle altre culture*.

# Liceo Economico sociale



MIRA A FAR ACQUISIRE:

- una solida formazione **economica e giuridica** idonea a comprendere la contemporaneità.
- il metodo delle **scienze sociali** idoneo a comprendere la complessità sociale.
- il rigore degli strumenti **matematici** necessari per misurare i fenomeni economico-sociali
- una seconda **lingua moderna**.



# Liceo delle Scienze umane

## MIRA A FAR ACQUISIRE:

- la conoscenza delle fasi dello **sviluppo psicologico** della persona.
- la comprensione dei fattori che influenzano l'**educazione** delle persone e dei gruppi.
- la capacità di progettare **interventi educativi** e di studiare fenomeni sociali concreti.
- la comprensione **critica** del sapere delle **scienze sociali**.



# Liceo Musicale e coreutico

## coreutico

MIRA A FAR ACQUISIRE:

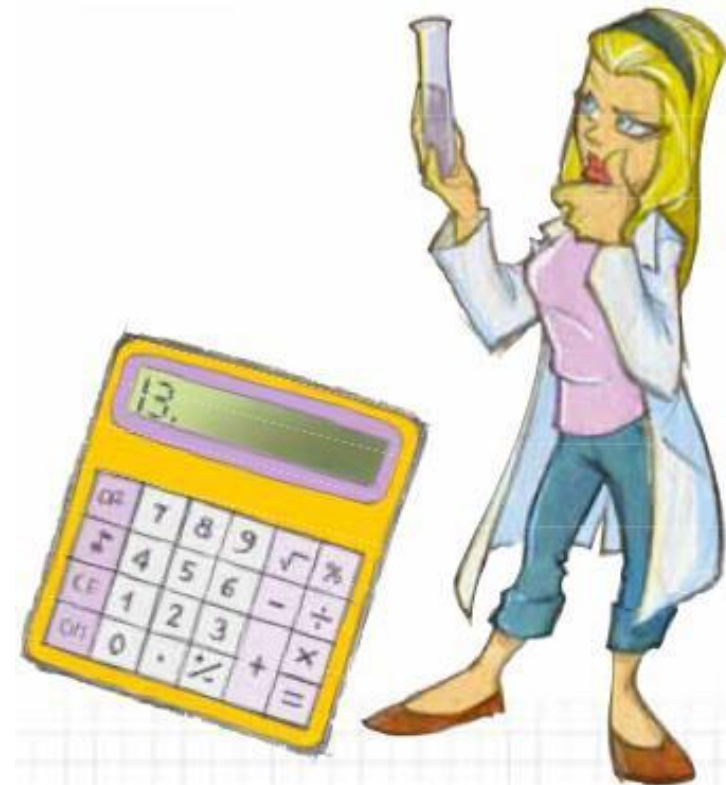


- la padronanza dei *linguaggi musicali e coreutici* sotto gli aspetti della composizione, interpretazione, esecuzione e rappresentazione, all'interno della *necessaria prospettiva culturale*, storica, estetica, teorica e tecnica.

# Liceo Scientifico

MIRA A FAR ACQUISIRE:

- il nesso tra *scienza e tradizione umanistica*.
- le conoscenze e i metodi propri della *matematica e delle scienze sperimentali*.
- le conoscenze, le abilità e le competenze necessarie per seguire lo *sviluppo della ricerca scientifica e tecnologica*.
- la padronanza dei *linguaggi*, delle *tecniche e delle metodologie relative alla scienza*.



# Liceo delle Scienze applicate

MIRARACQUISIRE:

- competenze relative alla *cultura scientifico- tecnologica* con riferimento alle scienze matematiche, fisiche, chimiche e biologiche e all'informatica.



# Liceo Scientifico Sportivo

MIRA A FAR ACQUISIRE:

- le conoscenze e le abilità ed a maturare le competenze necessarie per individuare le interazioni tra le diverse forme del sapere, *l'attività motoria e sportiva e la cultura propria dello sport*, assicurando la padronanza dei linguaggi, delle tecniche e delle metodologie relative.





# LICEI

nel nostro territorio



# LICEI



**ASIAGO:** - LICEO SCIENTIFICO DELLE SCIENZE APPLICATE  
- LICEO SCIENTIFICO SPORTIVO “**IIS M. RIGONI STERN**”  
con Convitto Statale “Asiago College A. Farina”

**BASSANO:** - LICEO CLASSICO e LICEO CLASSICO con OPZIONE QUADRIENNALE - LICEO LINGUISTICO - LICEO DELLE SCIENZE UMANE - LICEO ECONOMICO SOCIALE - LICEO SCIENTIFICO - LICEO DELLE SCIENZE APPLICATE e LICEO DELLE SCIENZE APPLICATE con opzione QUADRIENNALE “**G.B. BROCCI**”

-LICEO SCIENTIFICO - LICEO SCIENTIFICO opzione SCIENZE APPLICATE - LICEO SCIENTIFICO SPORTIVO - LICEO SCIENTIFICO MATEMATICO “**J. DA PONTE**”

-LICEO SCIENTIFICO e DELLE SCIENZE APPLICATE PARITARIO “**SAN GIUSEPPE**”  
**NOVE:** - LICEO ARTISTICO “**DE FABRIS**”



# **IIIS “MARIO RIGONI STERN” ASIAGO**

**con Convitto “*College Farina*”**

- **LICEO SCIENTIFICO SCIENZE APPLICATE**
- **LICEO SCIENTIFICO SPORTIVO DEGLI SPORT DI MONTAGNA**

***A SETTIMANA CORTA***





# LICEO STATALE

## “G.B. BROCCHI” - BASSANO

- LICEO CLASSICO
- LICEO CLASSICO QUADRIENNALE
- LICEO LINGUISTICO
- LICEO SCIENTIFICO
- LICEO DELLE SCIENZE APPLICATE
- LICEO DELLE SCIENZE APPLICATE QUADRIENNALE
- LICEO DELLE SCIENZE UMANE
- LICEO ECONOMICO SOCIALE

***A SETTIMANA CORTA***



•



# LICEO STATALE “J. DA PONTE” - BASSANO

- LICEO SCIENTIFICO
- LICEO SCIENTIFICO opzione SCIENZE APPLICATE
- LICEO SCIENTIFICO ad indirizzo SPORTIVO
- LICEO SCIENTIFICO MATEMATICO





# LICEO ARTISTICO STATALE

**“G. DE FABRIS” - NOVE**

**A SETTIMANA CORTA**

**(dopo un biennio iniziale comune):**

## 6 INDIRIZZI

- **ARTI FIGURATIVE**
- **ARCHITETTURA E AMBIENTE**
- **DESIGN INDUSTRIA**
- **DESIGN ARTE DELLA CERAMICA**
- **AUDIOVISIVO E  
MULTIMEDIALE**
- **GRAFICA**





# Istituto d'Istruzione Superiore “M. RIGONI STERN” – ASIAGO

Per tutti gli indirizzi è aperto

## ASIAGO COLLEGE “A. FARINA”



**FORMULA CONVITTORI:** alloggi in camere triple, doppie o singole, in pensione completa

dal lunedì al venerdì.

**FORMULA SEMI-CONVITTORI:** possibilità di pranzare presso la struttura del convitto e svolgere attività di studio assistito fino alle 17:30

**Costi, orari e info: Segreteria IIS RIGONI STERN ASIAGO**





***... fai la  
scelta  
giusta!***

