

# PLANIMETRIA PRIMA FASE

Prima fase di intervento: opere sul piazzale fronte sud.  
L'area di cantiere dovrà essere confinata come da planimetria sottostante.  
In corrispondenza dell'accesso lato strada e verso la palestra si dovrà adottare recinzione fissa su blocchi in c.a. di altezza 2,00 m.  
Sul restante perimetro è sufficiente rete su barre ancorate al terreno di altezza 1,00 m.

----- DELIMITAZIONE AREE DI LAVORO CON RECINZIONE

AREA ESTERNA SCUOLA - CANTIERE III LOTTO

AREA DI CANTIERE PALESTRA

ACCESSO DI CANTIERE

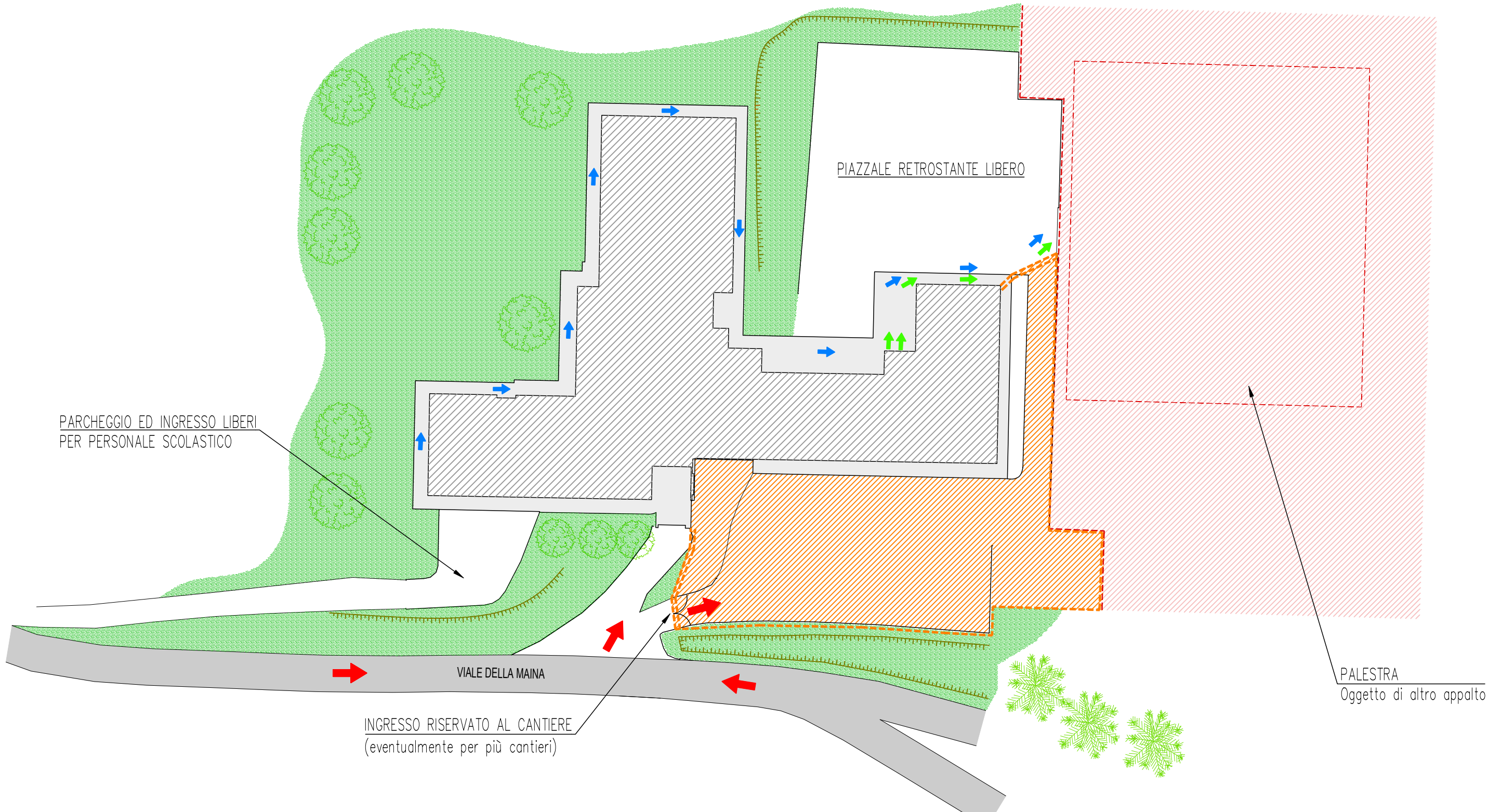
DELIMITAZIONE AREA ESTERNA DI CANTIERE h 2,00 m

DELIMITAZIONE AREA ESTERNA DI CANTIERE h 1,00 m

ACCESSO PALESTRA DA STUDENTI E PERSONALE SCOLASTICO

ACCESSO PALESTRA DA FRUITORI ESTERNI

UDIC82300R - A18A18F - CIRCOLARI - 0000226 - 31/01/2025 - UNICO - U



PARCHEGGIO ED INGRESSO LIBERI  
PER PERSONALE SCOLASTICO

PIAZZALE RETROSTANTE LIBERO

VIALE DELLA MAINA

INGRESSO RISERVATO AL CANTIERE  
(eventualmente per più cantieri)

PALESTRA  
Oggetto di altro appalto