

- **Oggetto:** Indicazioni Nazionali 2025: rimodulare le modalità di consultazione
- **Data ricezione email:** 25/03/2025 14:15
- **Mittenti:** ANP - Gest. doc. - Email: segreteria@anp.it
- **Indirizzi nel campo email 'A':** <UDIC826008@istruzione.it>
- **Indirizzi nel campo email 'CC':**
- **Indirizzo nel campo 'Rispondi A':** ANP <segreteria@anp.it>

## Testo email

[Se non leggi correttamente questo messaggio, clicca qui](#)



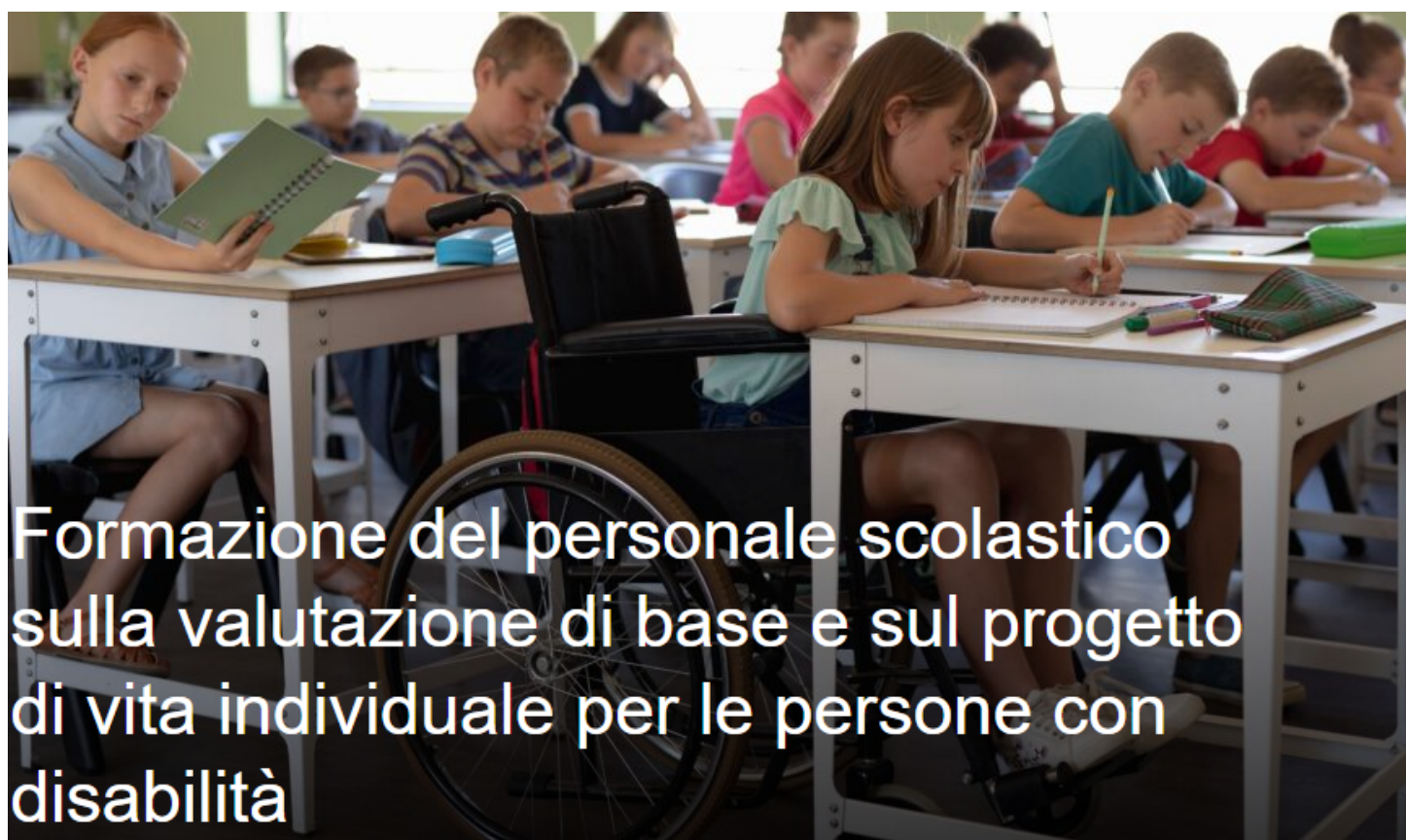
### **Indicazioni Nazionali 2025: rimodulare le modalità di consultazione**

Il 21 marzo scorso il Ministero dell'Istruzione e del Merito ha inviato alle istituzioni scolastiche il questionario di valutazione sulla bozza del nuovo testo delle Indicazioni Nazionali per la scuola dell'infanzia e del primo ciclo d'istruzione, elaborato dalla Commissione presieduta dalla Prof.ssa Loredana Perla.

Con tale questionario, da compilarsi entro il 10 aprile 2025, il Ministero ha inteso aprire la consultazione sulla bozza, coinvolgendo tutte le scuole statali e paritarie interessate. Intento pienamente condivisibile ma viziato da alcuni aspetti critici.

Innanzitutto, non appare funzionale lo strumento utilizzato. Il questionario, infatti, è di per sé poco adeguato a una operazione di miglioramento condiviso di un testo così importante. Al contrario, esso rischia di innescare una polarizzazione – tristemente nota sui social media – i cui esiti sarebbero poco spendibili. Le opzioni proposte, peraltro, introducono un evidente *bias* verso riscontri esclusivamente positivi, pregiudicando l'attendibilità scientifica della consultazione stessa. Sarebbe molto più utile, invece, che ogni istituzione scolastica potesse fornire un contributo argomentato contenente eventuali proposte sulla bozza...

[Continua sul sito ANP](#)



## Formazione del personale scolastico sulla valutazione di base e sul progetto di vita individuale per le persone con disabilità

### **Formazione del personale scolastico sulla valutazione di base e sul progetto di vita individuale per le persone con disabilità**

Il prossimo 5 aprile 2025 entrerà in vigore il DPCM 14 gennaio 2025, n. 30, ovvero il *Regolamento attuativo dell'articolo 32 del decreto legislativo 3 maggio 2024, n. 62, concernente le iniziative formative di carattere nazionale e il trasferimento delle risorse alle Regioni per la formazione, anche a carattere territoriale, dei soggetti coinvolti nei procedimenti di valutazione di base, nei procedimenti di valutazione multidimensionale e nell'elaborazione dei progetti di vita individuali.*

**Pubblicato un approfondimento riservato ai soci ANP.**

[Accedi all'area riservata del sito ANP](#)

**La formazione per i soci ANP**

## TEMI E ARGOMENTI DI CARATTERE GENERALE

- **Venerdì 4 aprile 2025 ore 16.00 "Attivare una classe Montessori: come e perché" Formatori: Federico Marchetti e Pinella Giuffrida**

**Registrazione gratuita QUI**

**Il calendario della formazione è in continuo aggiornamento.**

Se hai suggerimenti o argomenti da proporre invia una mail a [segreteria@anp.it](mailto:segreteria@anp.it).

Attenzione! Ricordiamo che per partecipare alla formazione nel momento dell'accesso all'aula è obbligatorio inserire nome e cognome. Il sistema provvederà a espellere chi avrà effettuato accesso con nick-name, sigle alfanumeriche o il solo nome di battesimo.

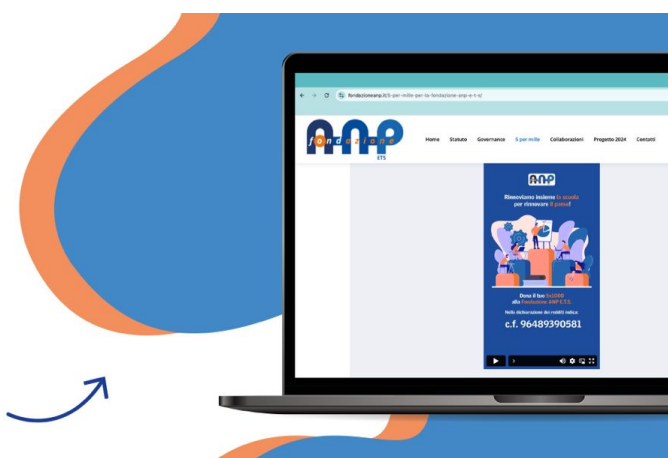


**SOSTIENI L'INNOVAZIONE E  
DONA IL TUO 5X1000 ALLA  
FONDAZIONE ANP E.T.S.**

Nella dichiarazione dei redditi indica

**C.F. 96489390581**

Visita il sito [www.fondazioneanp.it](http://www.fondazioneanp.it)



**Fondazione ANP E.T.S.**

**Con il tuo 5x1000 alla Fondazione ANP E.T.S., sostieni l'innovazione e il futuro delle nuove generazioni.**

**Nella dichiarazione dei redditi indica il codice fiscale: 96489390581**

**ANP**

Viale del Policlinico 129/A - 00161 Roma  
06 44245820 - 06 44243262 - 06 44244052  
[segreteria@anp.it](mailto:segreteria@anp.it) [www.anp.it](http://www.anp.it)

[Cancella iscrizione](#)

