



ISTITUTO COMPRENSIVO STATALE VICENZA 1

Contra' Burci, 20 - 36100 Vicenza Tel. 0444/1813111 – Fax 0444/544083
 e-mail: VIIC871005@istruzione.it – viic871005@pec.istruzione.it
 www.ic1vicenza.edu.it
 Codice fiscale 80014990248 - Codice Ministeriale VIIC871005

Vicenza, 09 settembre 2022

Ai Genitori e ai Docenti
 Scuola Primaria
 "V. da Feltre"

-Al Presidente Comitato Genitori
 Avv. Luca Poncato

- Ai Collaboratori Scolastici

Oggetto: **Entrata/uscita alunni - Postazione dei genitori/tutori "V. da Feltre"**

A partire da lunedì 12 settembre 2022 l' entrata/uscita degli alunni avverrà con la seguente modalità:

ORARIO	
ENTRATA	<ul style="list-style-type: none"> - alle 8.10 suonerà la prima campanella e gli alunni entrano dalle entrate indicate sotto e vengono accolti all'interno della scuola/del cortile dai docenti; - alle 8.15 suonerà la seconda campanella e i portoni/ il cancello verranno chiusi. <p>Si precisa che lunedì 12 settembre 2022 le classi prime entreranno alle ore 9.00 e usciranno alle 12.00; le altre classi alle 12.15.</p>
USCITA* allegato n.1	<p>Da martedì 13.09 a venerdì 16.09</p> <ul style="list-style-type: none"> - alle ore 13.15 suonerà la campanella e gli alunni usciranno dei rispettivi accessi. <p>Da lunedì 19 settembre (inizio tempo pieno)</p> <ul style="list-style-type: none"> - alle ore 16.15 suonerà la campanella e gli alunni usciranno dei rispettivi accessi. <p>Si ricorda che gli alunni di classe QUINTA possono usufruire dell'uscita autonoma come da circolare n. 9 del 7.09.2022</p>

ACCESSI	
<u>ENTRATA PRINCIPALE</u>	classi 1 [^] e classi 2 [^] B – 2 [^] C
<u>ENTRATA SECONDARIA</u>	classi 2 [^] A – 3 [^] A – 3 [^] B – 3 [^] C - 5 [^] B
<u>CANCELLO</u> (a destra dell'entrata principale)	classi 4 [^] A – 4 [^] B – 4 [^] C – 5 [^] A - 5 [^] C

*N.B : si allega il prospetto con l'indicazione delle zone di attesa dei genitori/tutori per facilitare la consegna degli alunni.

Una volta prelevato/a il/la proprio/a figlio/a si invita a lasciare libera la zona.

Si invitano i genitori/tutori:

- a rispettare gli orari;
- a non sostare nei pressi degli accessi alla scuola per non intralciare l'entrata e uscita degli alunni;
- a non parcheggiare la macchina dove possa intralciare l'entrata/l'uscita degli alunni.

Si ringrazia della preziosa collaborazione

Cordiali saluti

Il Dirigente Scolastico - Dott.ssa Paola Pizzeghello

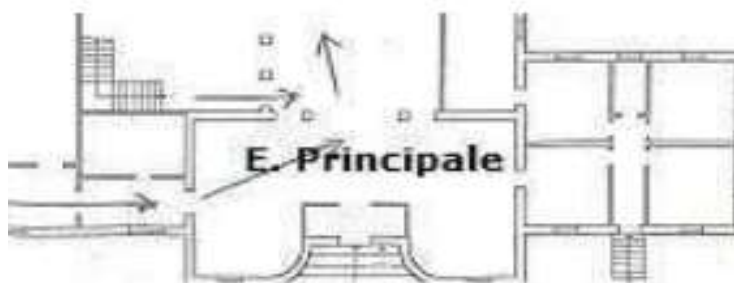
Firmato digitalmente da PAOLA PIZZEGHELLO

USCITA : POSTAZIONE GENITORI/TUTORI

Per ragioni di sicurezza, si invitano i genitori a rispettare gli orari e a non sostare nei pressi degli accessi alla scuola per non intralciare l'uscita degli alunni.

ORE 16.15

INGRESSO PRINCIPALE : ordine di uscita e postazione di attesa



PRIMA 2^ B 2^ C
 DI SEGUITO 1^ B 1^ C 1^ A

INGRESSO SECONDARIO : ordine di uscita e postazione di attesa



PRIMA 5^ B* 2^ A
 DI SEGUITO 3^ B 3^ C 3^ A

N.B. Per ragioni di sicurezza e per permettere ai bambini di individuare il proprio genitore/tutore, si prega di non sostare vicino e davanti alla rampa di uscita (parte evidenziata in giallo) ed è vietato arrampicarsi sulla ringhiera.

CANCELLO : ordine di uscita e postazione di attesa



PRIMA 4^ C 4^ B 4^ A
 DI SEGUITO 5^ A* 5^ C*

*classi con possibilità USCITA AUTONOMA