

ISTITUTO COMPRENSIVO VALDAGNO 2

Via Lungo Agno Manzoni, 17 - 36078 VALDAGNO (VI) - VIIC88000X - c.f. 85001390245

Telefono 0445-401048 fax 0445-401236

VIIC88000X@ISTRUZIONE.IT - VIIC88000X@PEC.ISTRUZIONE.IT - www.icvaldagno2.edu.it



Circolare n. (vedi timbratura in alto)

Valdagno (vedi timbratura in alto)

**Ai Docenti della Scuola Secondaria Garbin  
Alle Famiglie e agli Alunni e Alunne  
Al DSGA e al Personale ATA, AL SITO**

### Oggetto: PIANO ENTRATE – RICREAZIONI - USCITE PLESSO GARBIN

Invio alla Vostra cortese attenzione il Piano citato in oggetto; si precisa che il piano è ordine di servizio.

Tutti i destinatari sono tenuti alla conoscenza del Piano e ad una applicazione diligente dello stesso, per la sicurezza e il rispetto di tutte le norme vigenti.

Vengono definite le norme per gli ingressi, le uscite e per lo svolgimento degli intervalli.

Massima attenzione dovrà essere garantita alle **ricreazioni**, in quanto rappresentano per gli studenti dei giusti momenti di pausa, aerazione e movimento ma sempre nel pieno rispetto delle disposizioni di sicurezza.

#### Orario scolastico:

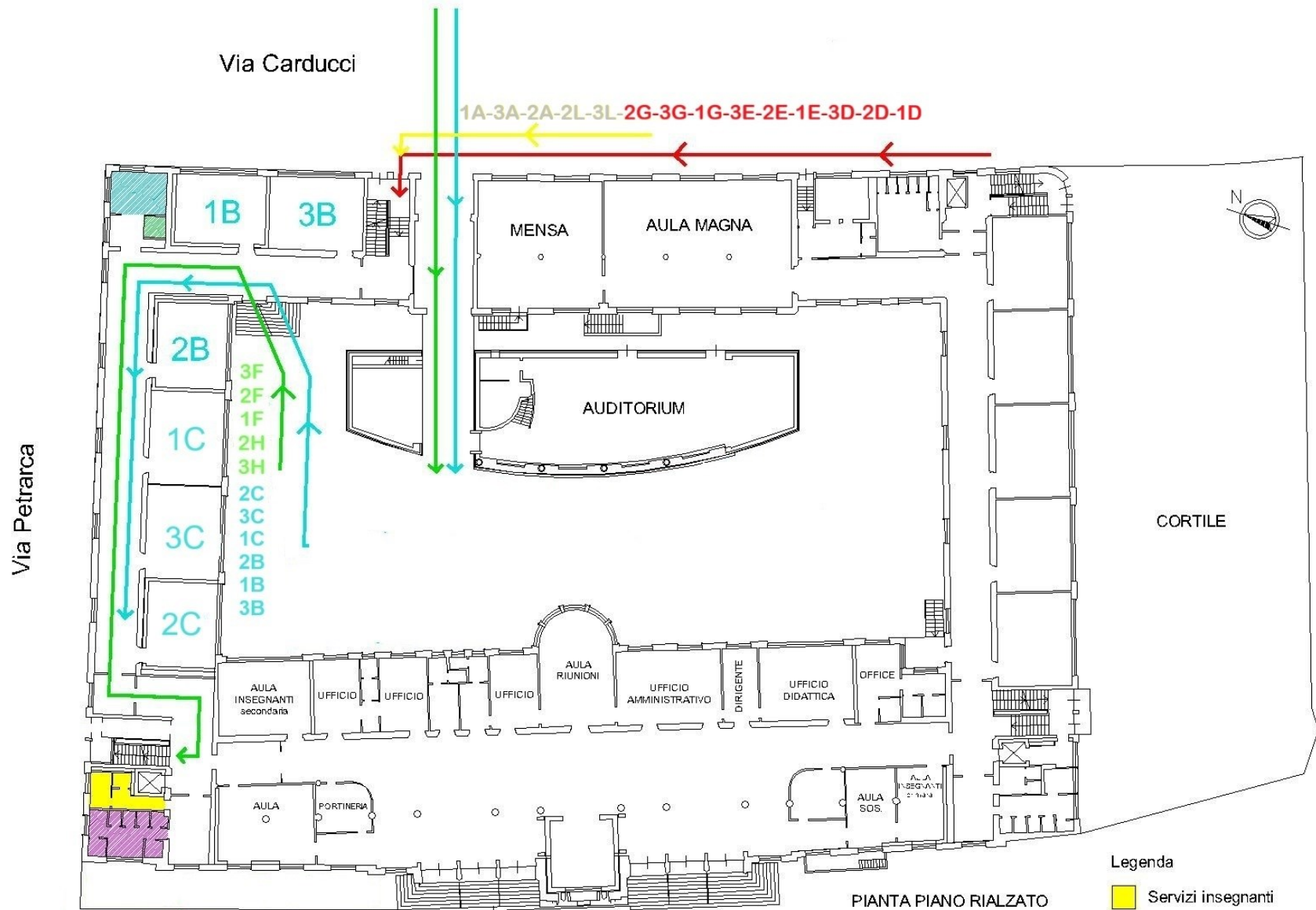
7:55	Inizio sorveglianza docenti della 1° ora nelle postazioni esterne
8:00	Ingresso nelle aule
8:00 - 9:00	1° ora
9:00 - 10:00	2° ora
10:00 - 11:00	3° ora – dalle 10:00 alle 10:10 1° ricreazione aula/corridoio antistante l'aula
11:00 - 12:00	4° ora – dalle 11:55 alle 12:00 inizio 2° ricreazione aula/corridoio antistante l'aula
12:00 - 13:00	5° ora – dalle 12:00 alle 12:15 2° ricreazione all'aperto con tempo bello, nei corridoi antistanti le aule di pertinenza, in caso contrario
13:00 - 14:00	6° ora – <b>Per il solo tempo prolungato (sezione 2E):</b> 13:00 – 13:40: Mensa 13:40 – 16:00: lezioni pomeridiane.

#### ENTRATE ore 7:55

Sulle piantine (pagina seguente) sono riportate le disposizioni degli spazi entro cui devono sistemarsi i ragazzi al mattino. Al suono della prima campana (ore 7:55) gli insegnanti in servizio alla prima ora devono già trovarsi nella postazione per prestare sorveglianza; al suono della seconda campana (ore 8:00) entra per prima la classe più vicina all'ingresso/scale, a seguire le altre rispettando l'ordine delle postazioni. In tal modo non si creeranno assembramenti lungo i corridoi né sovrapposizioni di alunni di varie classi (parte per prima la classe che deve fare il percorso più distante, a seguire le altre).

- Le classi delle **sezioni A, L, G, E e D** si dispongono nelle apposite **postazioni lungo Via Carducci** e da qui raggiungono le rispettive aule, attraverso l'ingresso qui presente, accompagnati dai docenti della 1° ora;
- Le classi delle **sezioni F, H, C e B** entrano **nel cortile interno della scuola** accedendo da via Carducci, si dispongono nelle postazioni assegnate e raggiungono le rispettive aule accompagnati dai docenti della 1° ora.

**Firmato digitalmente da ELEONORA LUCIANA SCHIAVO**



Lungo Agno Manzoni

# INGRESSI / USCITE

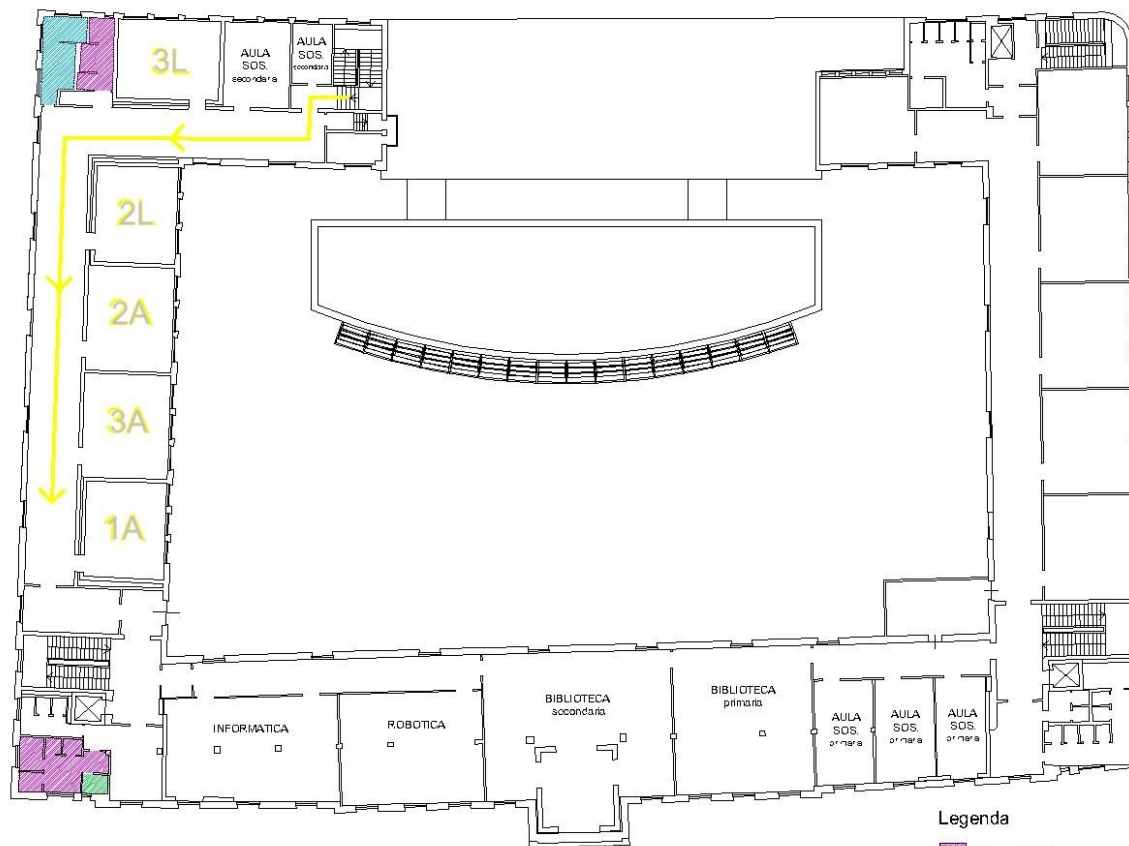
Firmato digitalmente da ELEONORA LUCIANA SCHIAVO



PIANTA PIANO PRIMO

Legenda

- Servizi alunne
- Servizi alunni
- Servizi persone con disabilità



PIANTA PIANO SECONDO

- Legenda
- Servizi alunne
  - Servizi alunni
  - Servizi persone con disabilità

Sono previsti due distinti momenti ricreativi, il primo dove i ragazzi potranno consumare una merenda nello spazio del corridoio antistante alla propria aula, il secondo dove potranno uscire dall'aula e muoversi in aree circoscritte all'aperto se è bel tempo, in corridoio in caso contrario, permettendo contemporaneamente l'aerazione dei locali.

### **1° RICREAZIONE ORE 10:00 – 10:10**

Tutti i ragazzi potranno consumare la merenda nel corridoio antistante la propria aula. I docenti faranno sorveglianza rimanendo sulla porta dell'aula.

### **2° RICREAZIONE ORE 11:55 – 12:15**

Dalle 11:55 alle 12:00 i ragazzi potranno consumare la seconda merenda nel corridoio antistante la propria aula. Successivamente, se il tempo è bello, le classi possono uscire secondo gli schemi riportati di seguito.

- Le classi delle **sezioni A, L, G, E e D** escono su Viale Carducci.
- Le classi delle **sezioni F, H, C e B** escono nel cortile interno.

Tutti i docenti in servizio la 5° ora hanno il compito di accompagnare le classi in cortile o su Viale Carducci e si posizioneranno secondo lo schema in basso: è consentito ai ragazzi spostarsi all'interno del cortile o del viale, i docenti vigileranno le aree di competenza (come riportato nello schema) assicurandosi che i ragazzi non assumano comportamenti scorretti. Non è consentito eseguire attività che possano comportare danni alla salute (giocare con palline e simili, rincorrersi) poiché gli spazi esterni individuati hanno marciapiedi, panchine, aiuole, alberi, fioriere ed altri arredi urbani che mal si prestano per lo svolgimento delle attività motorie indicate. Al suono della campana (ore 12:15), i ragazzi raggiungono i propri insegnanti nello spazio assegnato alla propria classe e rientrano nelle rispettive aule, sempre accompagnati dai docenti.

I docenti di Sostegno, Potenziamento e Attività alternative all'IRC coadiuvano i docenti curricolari nella sorveglianza degli alunni, sia nel cortile in caso di ricreazione all'aperto che nei corridoi in caso di ricreazione dentro l'istituto. In particolare, si raccomanda la sorveglianza degli accessi alle scale ed ai bagni durante le ricreazioni dentro.



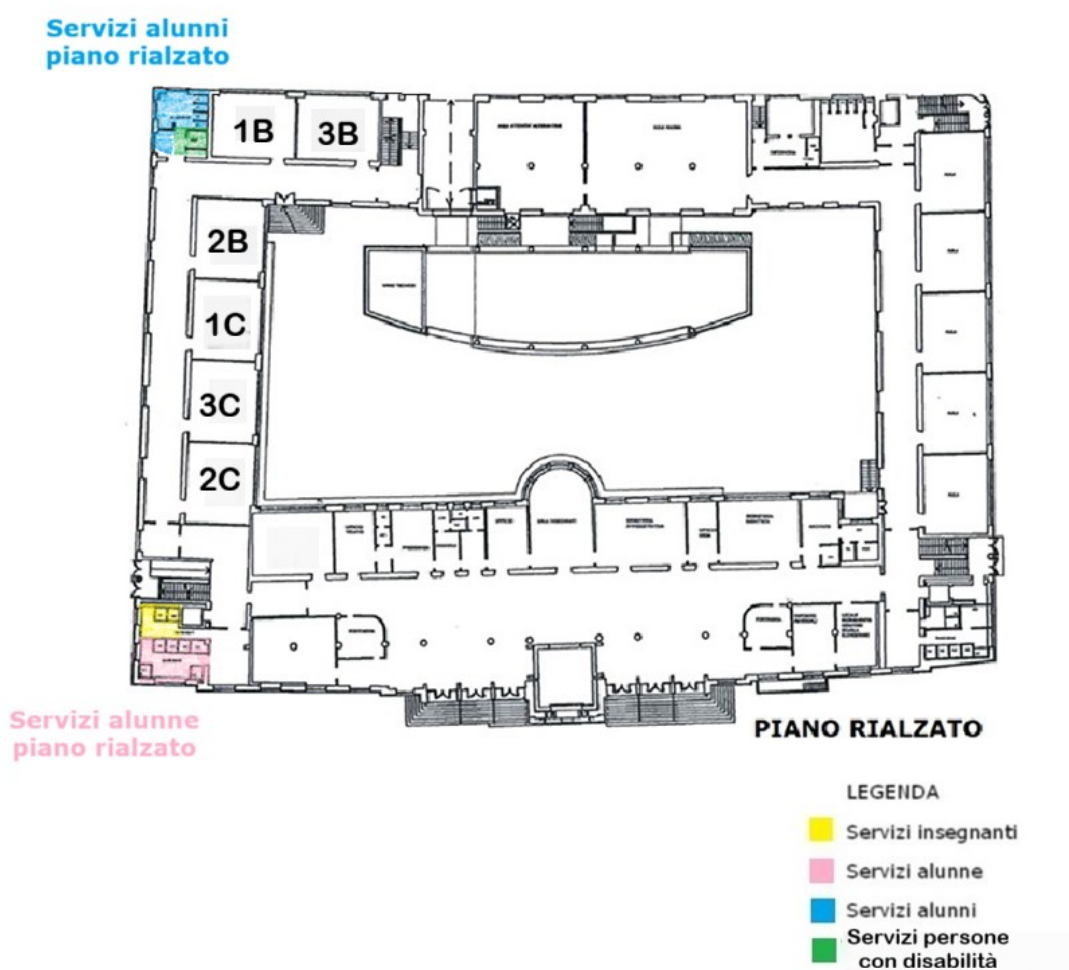
Lungo Agno Manzoni

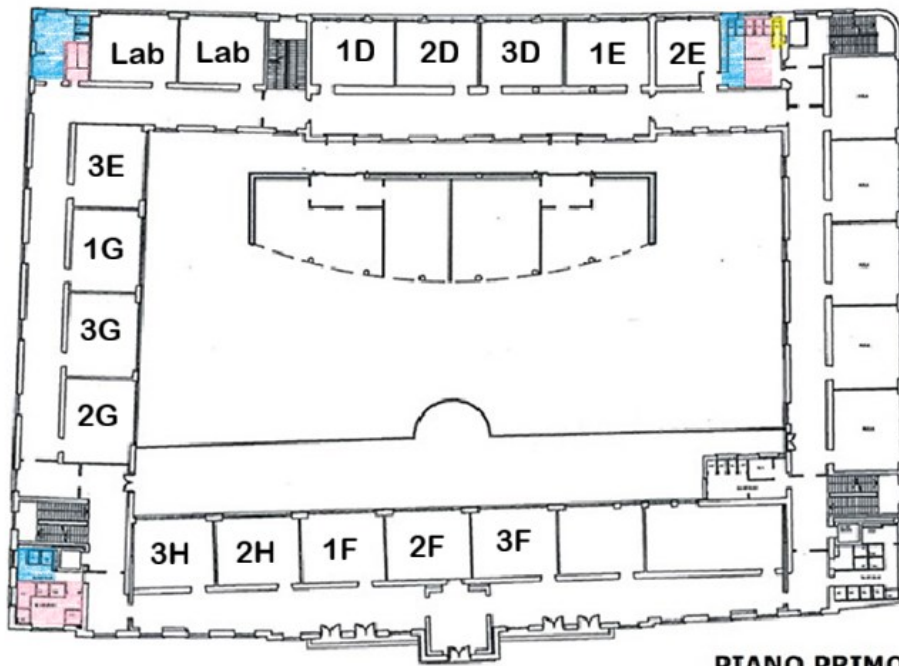
# RICREAZIONI

Firmato digitalmente da ELEONORA LUCIANA SCHIAVO

1. L'accesso ai servizi igienici è consentito **dalle ore 8:00 alle ore 13:45**, l'ultimo quarto d'ora della mattinata è riservato alla pulizia degli stessi. Sarà consentito l'uso dei servizi dopo le 13:45 ai soli ragazzi che rientrano dalla palestra (ma solo per bere) o a chi deve lavare mani o pennelli usati nell'ora di Arte (solo uso del lavabo).
2. Sarà possibile usufruire dei servizi durante la **1° ricreazione dalle 10:00 alle 10:10** e durante i primi 5 minuti della **2° ricreazione, dalle 11:55 alle 12:00**.
3. I docenti terranno in considerazione eventuali casi particolari di ragazzi con disturbi dell'attenzione ed iperattività per i quali già da ora si consentono più uscite durante le ore di lezione; non sarà comunque consentito loro di stare fuori oltre 5 minuti.

In basso si riportano le planimetrie con indicata la destinazione dei servizi igienici ai blocchi di aule.

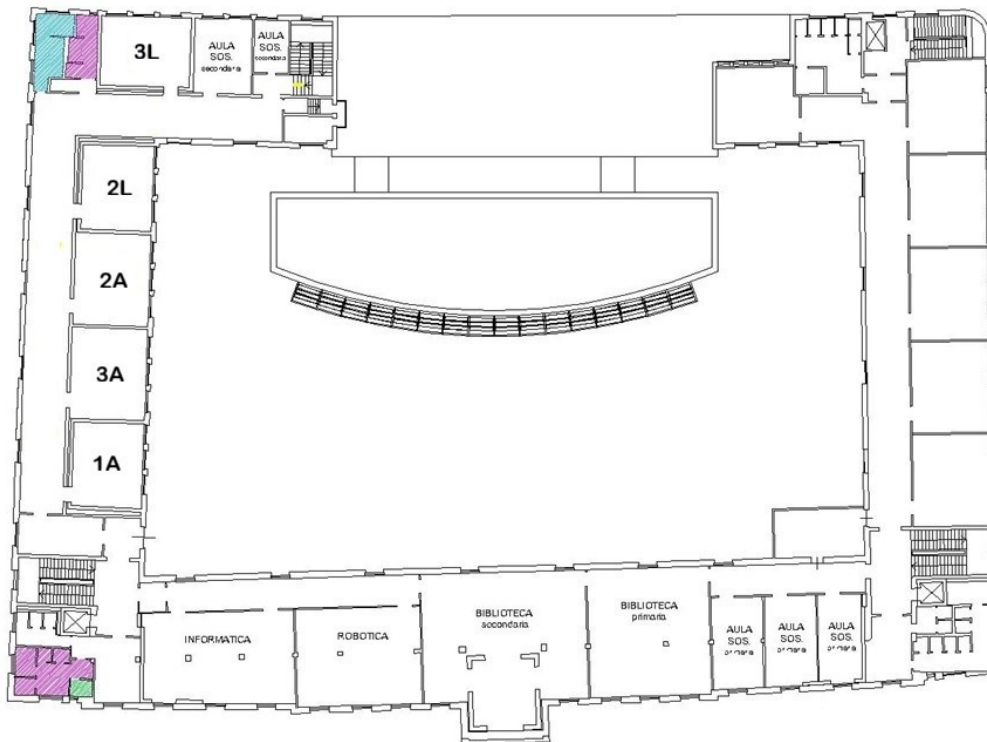




**PIANO PRIMO**

**LEGENDA**

- Servizi insegnanti
- Servizi alunne
- Servizi alunni
- Servizi persone con disabilità



**PIANO SECONDO**

## USCITE ORE 14:00

- Le classi delle **sezioni B e C** (piano rialzato) escono dall'ingresso su **Via Petrarca**;
- Le classi delle **sezioni A, F, G e H** escono dall'ingresso principale su **Lungo Agno Manzoni**;
- Le classi delle **sezioni D, E, L** escono su **Viale Carducci** dall'ingresso usato al mattino.

Si sottolinea l'importanza del presente piano, che sarà integrato in occasione di cambiamenti esterni o condizioni mutate, e si raccomanda la puntuale conoscenza dello stesso da parte di tutti i docenti e del personale ATA.

Ringrazio tutto il personale per la collaborazione e per l'attenzione sempre dimostrata nei confronti dei nostri ragazzi, la scuola è una comunità di persone che interagiscono per il bene più prezioso, che sono i nostri alunni, e la salvaguardia della salute e il rispetto di tutto il personale che opera con dedizione al suo interno.

IL DIRIGENTE SCOLASTICO

Prof. Eleonora Schiavo

Firmato digitalmente

